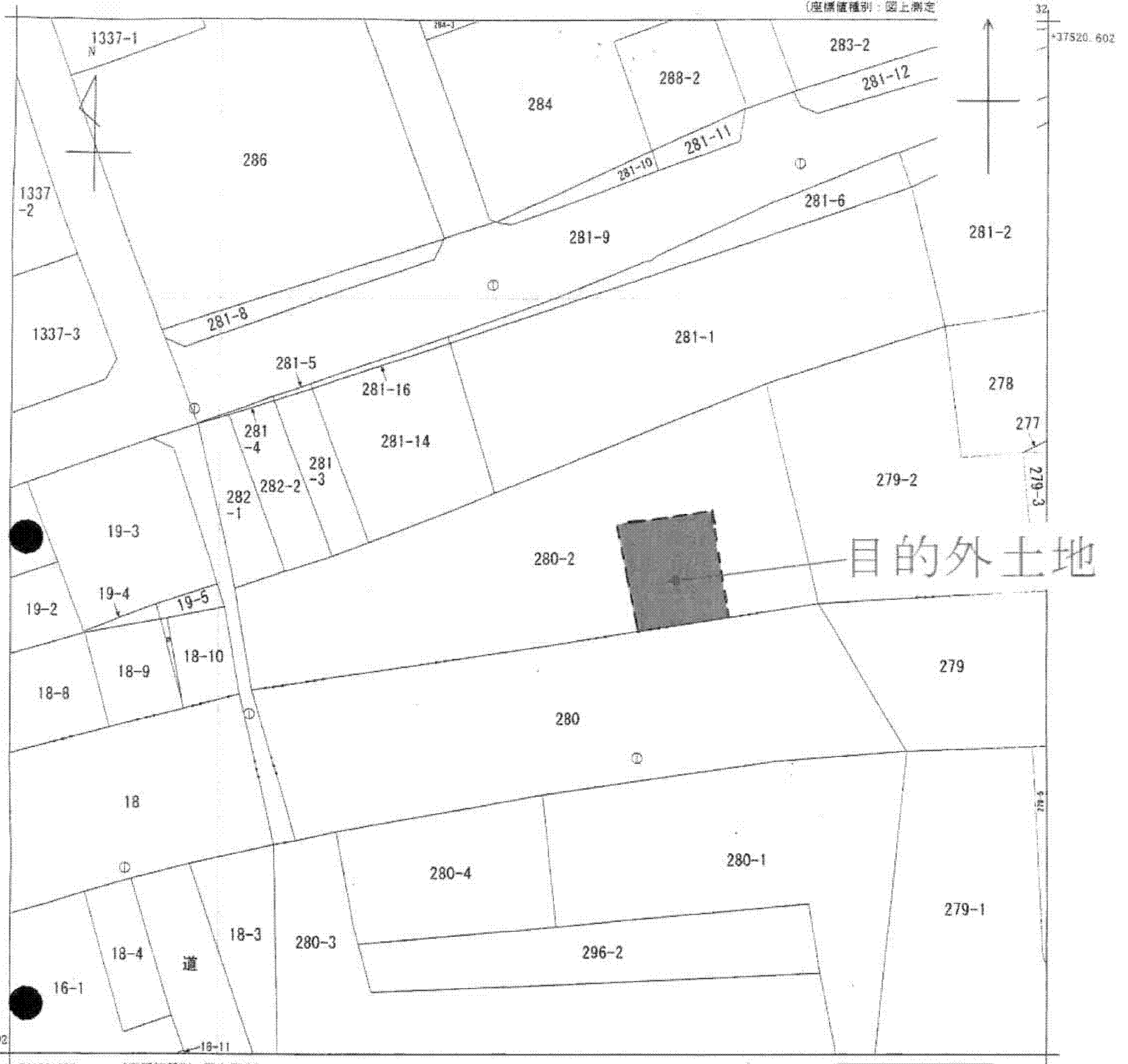


# 写 図 公

(座標値種別：図上測定)



目的外土地

(注) 地図に準ずる図面は、土地の区画を明確にした不動産登記法所定の地図が備え付けられるまでの間、これに代わるものとして備え付けられている図面で、土地の位置及び形状の概略を記載した図面です。

地番区域見出	中央3丁目
	胡屋1丁目

請求部	所在	沖縄市中央三丁目			地番	280番2			
出力縮尺	1/500	精度区分	甲三	座標系番号又は記号	X V	分類	地図に準ずる図面	種類	地籍図
作成年月日				備付年月日(原図)			補記事項		

(A3・S=1/500→A4に縮小)

(7枚目)