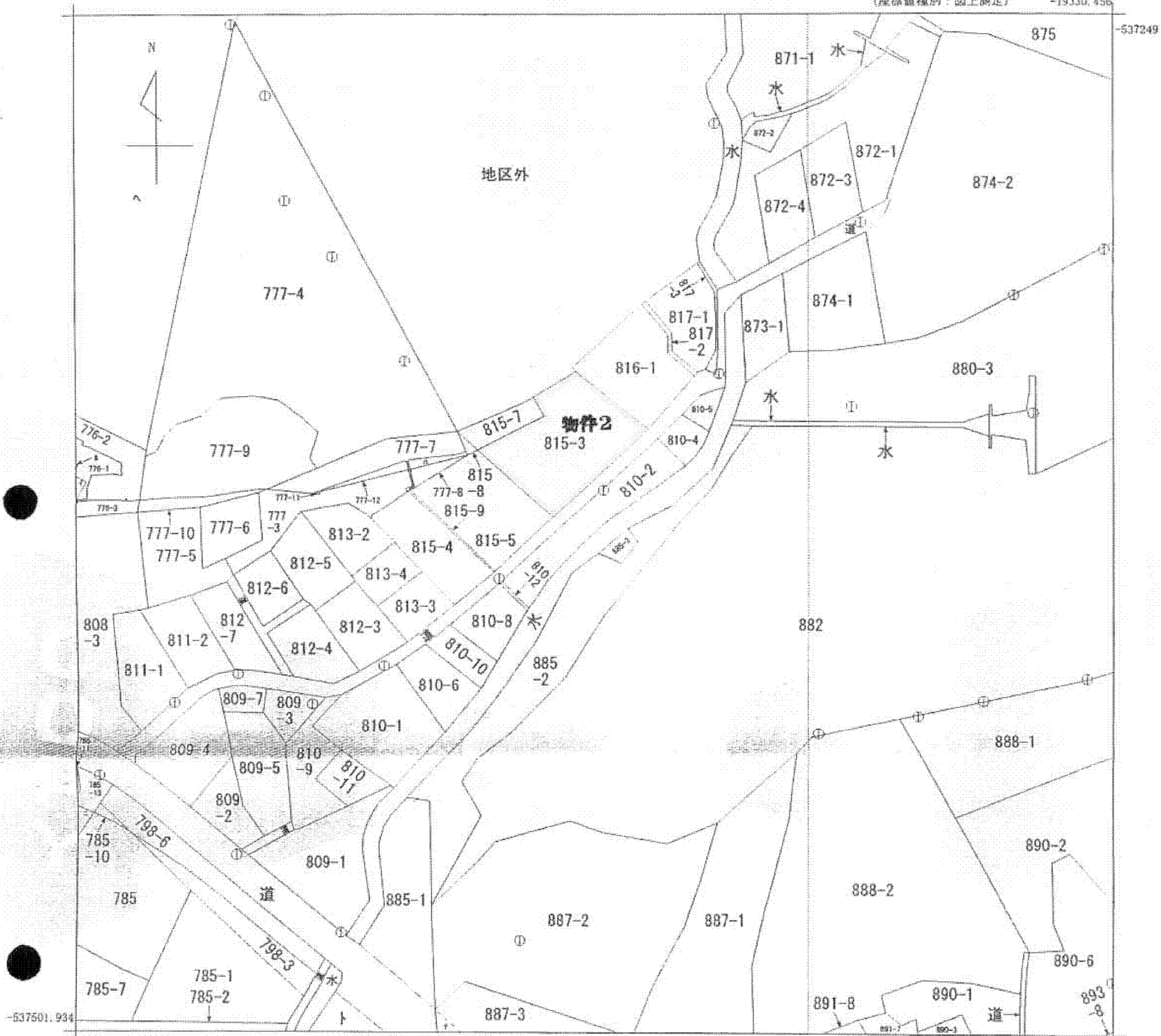
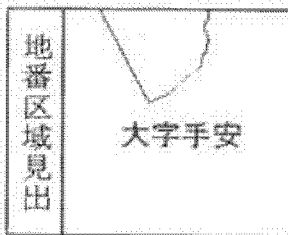


イ 778-1	エ 737-1+737	カ 4+738+5+7	キ 741-5+741	ク 3+742-5+7	ケ 743-2+743	コ 747-2+747	サ 2+750-4+7	シ 2+755-3+7	ス 1+758-2+7
ロ 778-2	セ 2+737-3+7	タ 39+740+741	チ 6+741-7+7	ツ 42+7+742-8	テ 3+743-4+7	ト 3+748-2+7	ナ 52-1+752-3	ニ 56-1+756-2	ノ 58-0+760-1
ハ 777-13	ヘ 38-1+738-2	ト 1+741-2+7	チ 41-8+741-9	ツ 742-9+742	テ 44-1+744-2	ト 48-3+748-4	ナ 752-4+754	ニ 756-3+756	ノ 760-2+762
ニ 785-6	ヘ 738-3+738	ト 41-3+741-4	チ 742-2+742	ツ 10+742-11	テ 746+747-1	ト 750-1+750	ナ 754-3+755	ニ 4+757+758	ノ つづく

(座標値種別：図上測定) -19330.456



-19580.456 (座標値種別：図上測定)



請求部	所在	大島郡瀬戸内町大字手安字瀬戸田原				地番	810番2			
出力縮尺	1/1000	精度区分	乙一	座標系番号又は記号	I	分類	地図(法第14条第1項)		種類	地籍図
作成年月日	平成8年3月			備付年月日(原図)	平成10年1月12日		補記事項			

これは地図に記録されている内容を証明した書面である。

A3判をA4判に縮小した

平成24年7月25日
鹿児島地方法務局奄美支局
登記官

申請番号：6-1
(1/2)

(4枚目)

公用