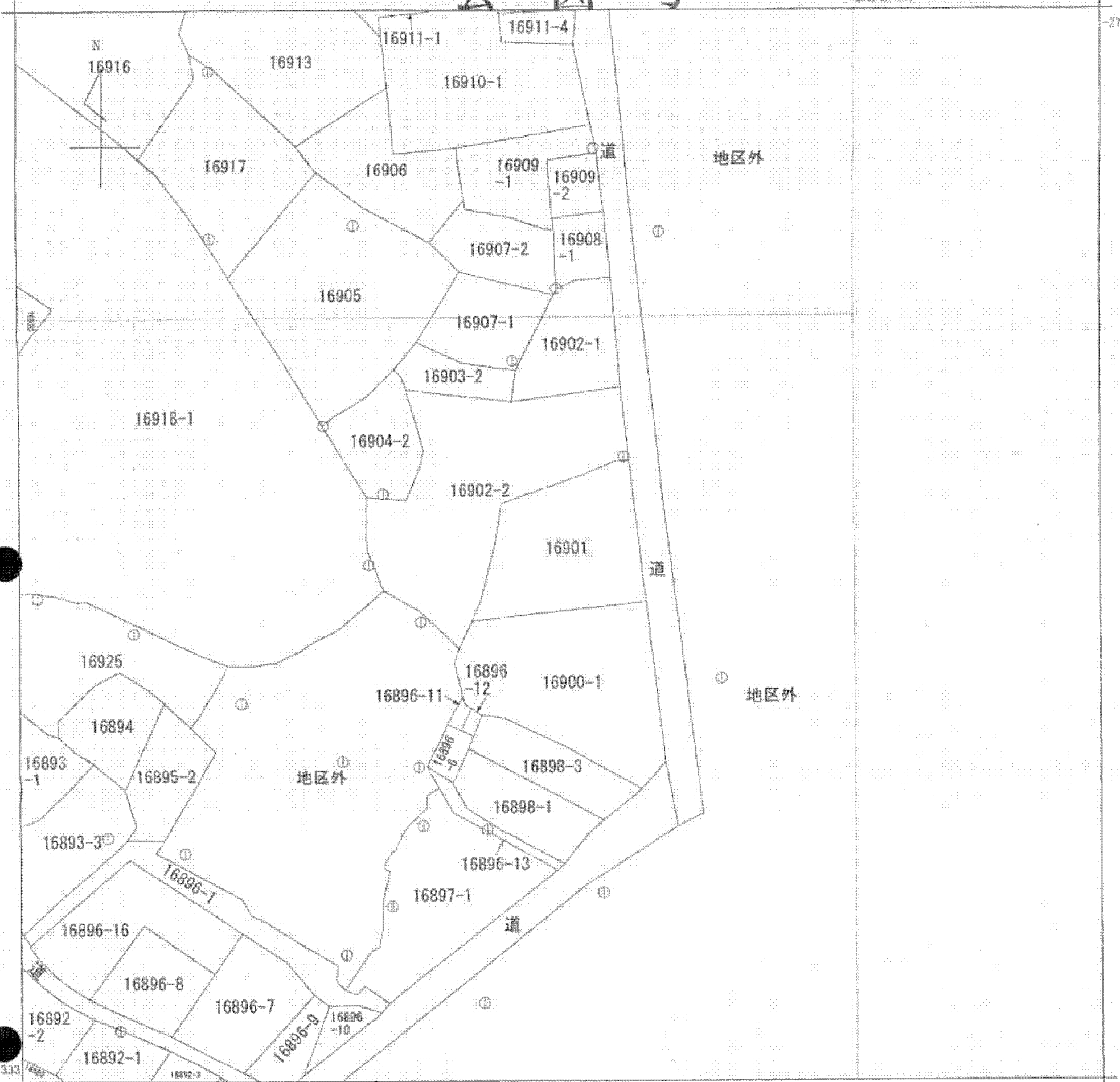


公 図 写

(座標値種別：国上測定)

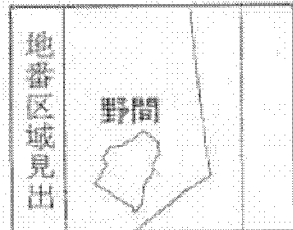
-3761.689

-272553.333



-272807.333

-4011.089 (座標値種別：国上測定)



請求分	所在	熊毛郡中種子町野間字フシノ峯				地番	16901番	
出力縮尺	1/1000	精度区分	乙一	座標系番号又は記号	II	分類	地図(法第14条第1項)	
種類	地籍図		作成年月日	平成10年9月		備付年月日(原図)	平成13年5月25日	
補記事項								

これは地図に記載されている内容を証明した書面である。

(鹿児島地方法務局種子島出張所管轄)

平成25年2月28日

鹿児島地方法務局

登記官

申請番号：2-1

(1/1)

A3判をA4判に縮小した

(11 枚目)