

地番区域見出
加世田小湊

A3判をA4判に縮小した

請求部	所在	南さつま市加世田小湊字中塩屋西				地番	10614番			
出力尺	1/500	精度区分	乙一	座標系番号又は記号	II	分類	地図(法第14条第1項)		種類	地籍図
作成年月日	平成6年1月			備付年月日(原図)				補事項		

これは地図に記載されている内容を証明した書面である。

平成24年10月29日
鹿兒島地方法務局南さつま出張所
登記官

申請番号：6-1
(1/4)

(16枚目)



(座標値種別：図上測定)

-72295.502

-176305.767

N

10630-346

10630-347

10630-394

10630-348

10630-56

10630-31

10630-10

10630-398

10630-399

10630-39

10630-395

物件 4
10614 (2/4)

10630-397

10630-396

-72420.502

(座標値種別：図上測定)

地番区域見出

加世田小湊

A3判をA4判に縮小した

請求部	所在	南さつま市加世田小湊字中塩屋西				地番	10614番			
出力縮尺	1/500	精度区分	乙一	座標系番号又は記号	II	分類	地図(法第14条第1項)		種類	地籍図
作成年月日	平成6年1月			備付年月日(原図)				補記事項		

これは地図に記録されている内容を証明した書面である。

平成24年10月29日

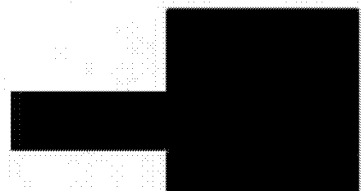
鹿児島地方法務局南さつま出張所

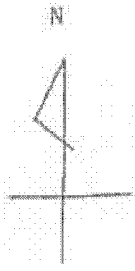
登記官

申請番号：6-1

(2/4)

(17枚目)





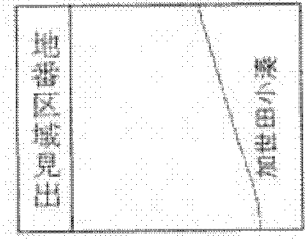
地区外

物件 4
10614(3/4)

地区外

道

10610
-3



A3判をA4判に縮小した

請求部	所在	南さつま市加世田小湊字中塩屋西				地番	10614番			
出力縮尺	1/500	精度区分	乙一	座標系番号又は記号	Ⅱ	分類	地図(法第14条第1項)		種類	地籍図
作成年月日	平成6年1月			備付年月日(原図)				補記事項		

これは地図に記録されている内容を証明した書面である。

平成24年10月29日

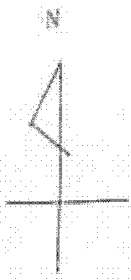
鹿児島地方法務局南さつま出張所

申請番号：6-1

登記官

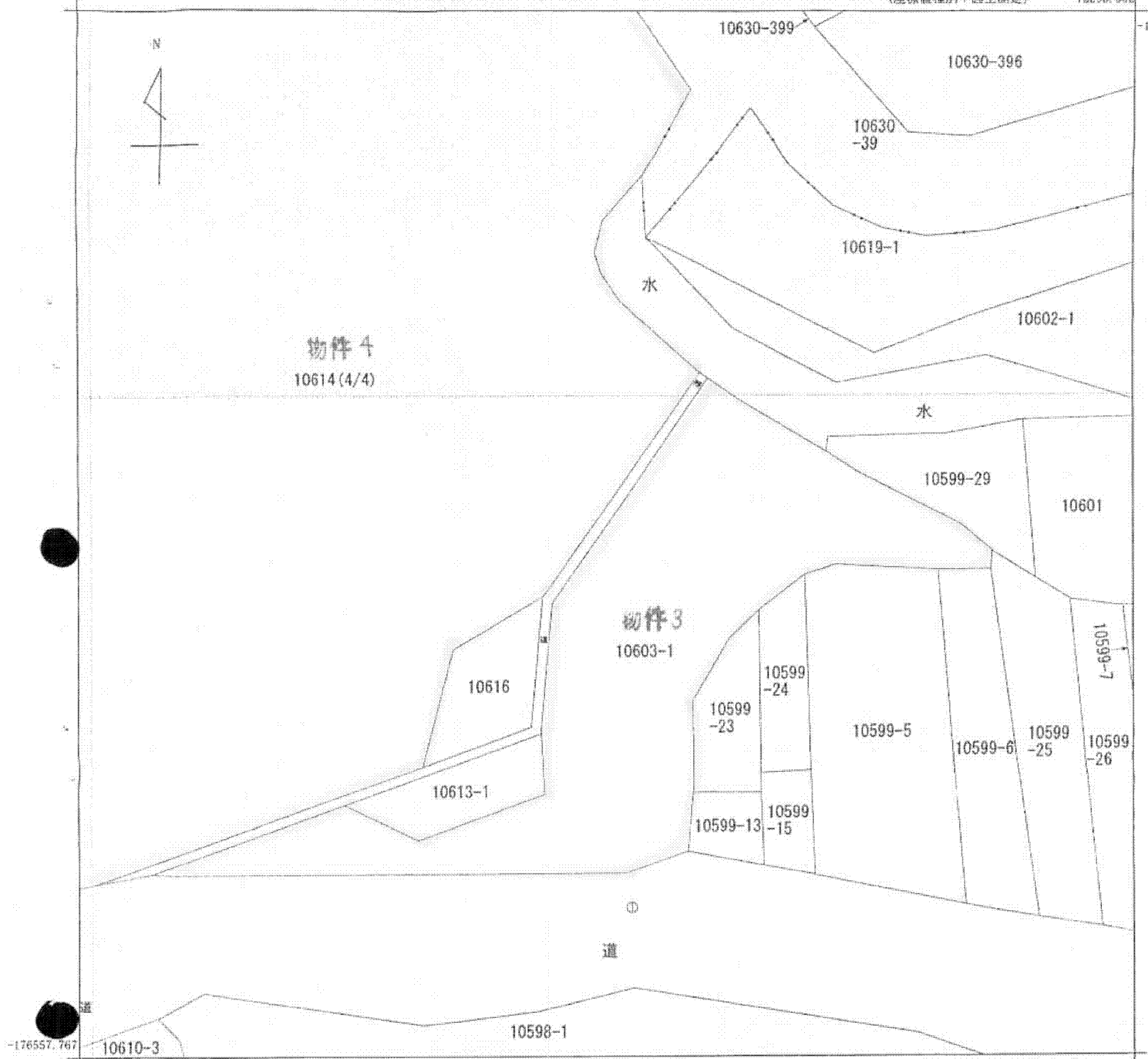
(18枚目)

(3/4)



物件4
10614(4/4)

物件3
10603-1



地番区域見出
加世田小湊

A3判をA4判に縮小した

請求部	所在	南さつま市加世田小湊字中塩屋西				地番	10614番			
出力縮尺	1/500	精度区分	乙一	座標系番号又は記号	Ⅱ	分類	地図(法第14条第1項)		種類	地籍図
作成年月日	平成6年1月			備付年月日(原図)				補記事項		

これは地図に記録されている内容を証明した書面である。

平成24年10月29日
鹿児島地方法務局南さつま出張所
登記官

申請番号：6-1
(4/4)

(19枚目)

