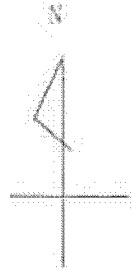


# 公 図 (写し)

(座標値種別：国上測定) -20711.442

-137481.600



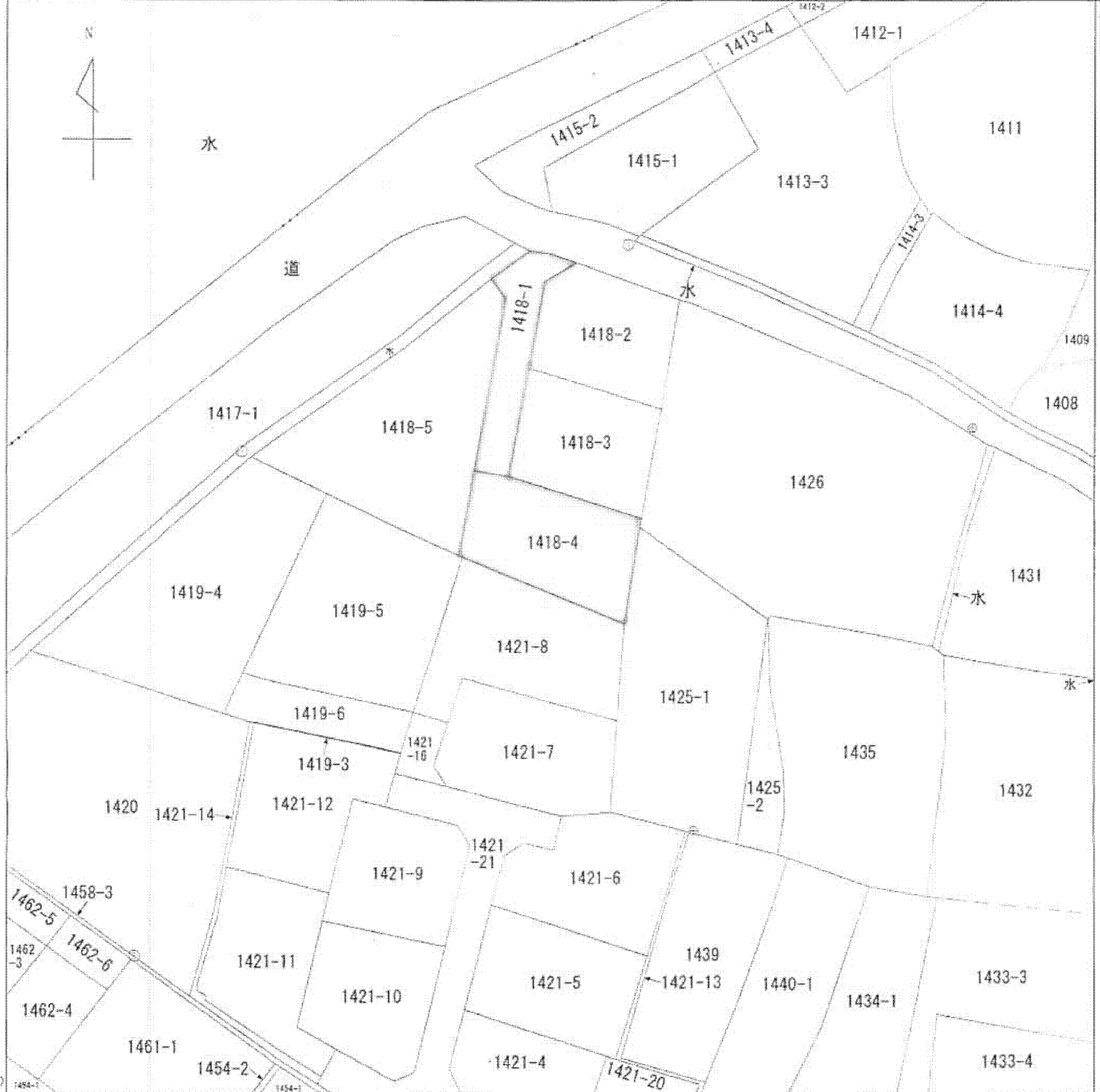
水

道

水

水

水



(座標値種別：国上測定)

地番区域見出  
 国分新町  
 国分清水  
 2丁目

精 求 部 分	所 在 霧島市国分清水二丁目	地 番	1418番4						
出 力 縮 尺	1/500	精 度 区 分	甲三	座標系 番号又 は記号	Ⅱ	分 類	地図(法第14条第1項)	種 類	地籍図
作 成 年 月 日				備 付 年 月 日 (原図)			補 記 事 項		

これは地図に記録されている内容を証明した書面である。  
 (鹿児島地方法務局霧島支局管轄)  
 平成25年2月7日  
 宮崎地方法務局

申請番号：3-1  
 (1/1)

登記官



A3をA4に縮小