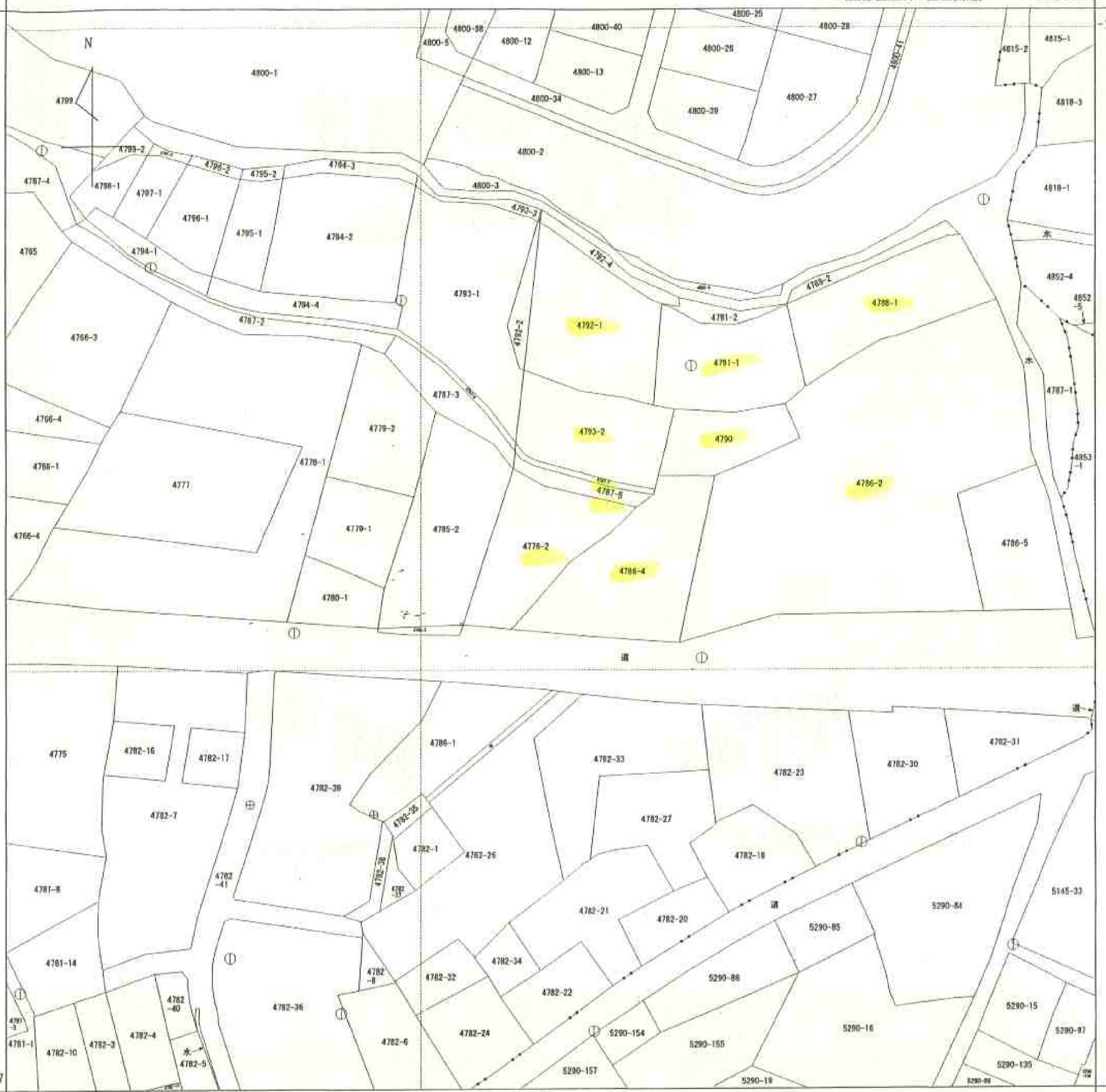


(座標値種別：図上測定)

-13664.874

-147074.577



-147326.577

-13914.874 (座標値種別：図上測定)

地番区域見出
福山町福山

請求部	所在	霧島市福山町福山字鳥越				地番	4776番2			
出力縮尺	1/1000	精度区分	甲三	座標系番号又は記号	II	分類	地図(法第14条第1項)		種類	地籍図
作成年月日					備付年月日(原図)			補記事項	地図の縮尺は1/500ですが、1/1000に変更して出力しています	

これは地図に記録されている内容を証明した書面である。

平成23年8月18日
鹿兒島地方法務局霧島支局
登記官

申請番号：11-21
(1/1)

公用

A3判をA4判に縮小した