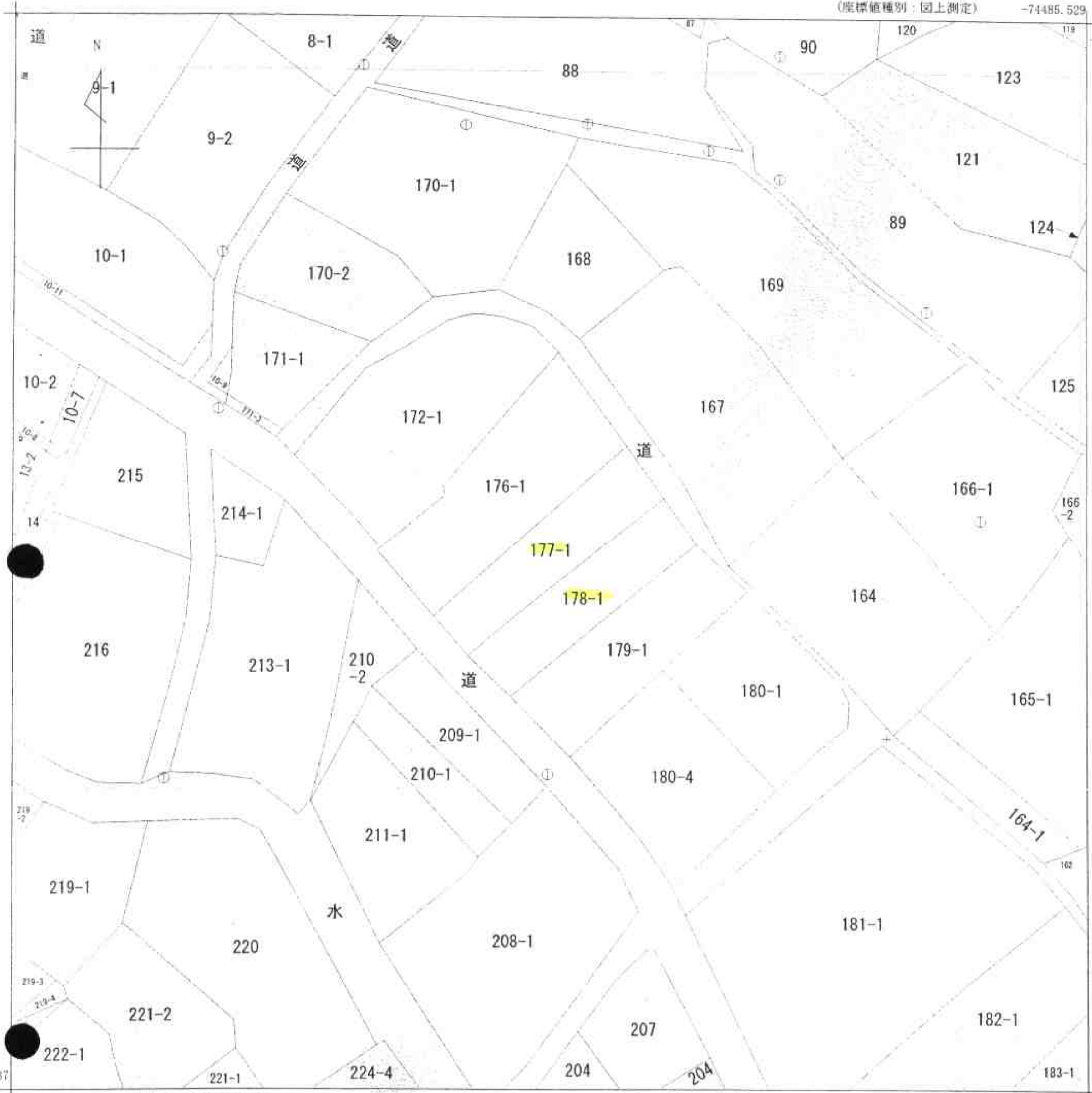


(座標値種別：図上測定)

-74485.529



(座標値種別：図上測定)

地番区域見出	折口
--------	----

A 出水郡高尾野町

(注) 地図に準ずる図面は、土地の区画を明確にした不動産登記法所定の地図が備え付けられるまでの間、これに代わるものとして備え付けられている図面で、土地の位置及び形状の概略を記載した図面です。

請求部	所在	阿久根市折口字皆元				地番	177番1			
出力尺	1/500	精度区分	乙一	座標系番号又は記号	II	分類	地図に準ずる図面		種類	地籍図
作成年月日	昭和49年1月			備付年月日(原図)		補記事項				

これは地図に準ずる図面に記録されている内容を証明した書面である。

A3判をA4判に縮小した

平成23年8月8日  
鹿児島地方法務局出水出張所  
登記官

申請番号：1-8  
(1/1)

( 7 枚目)