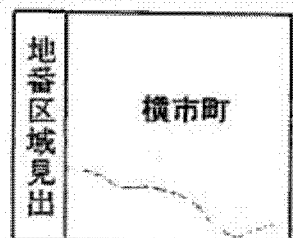
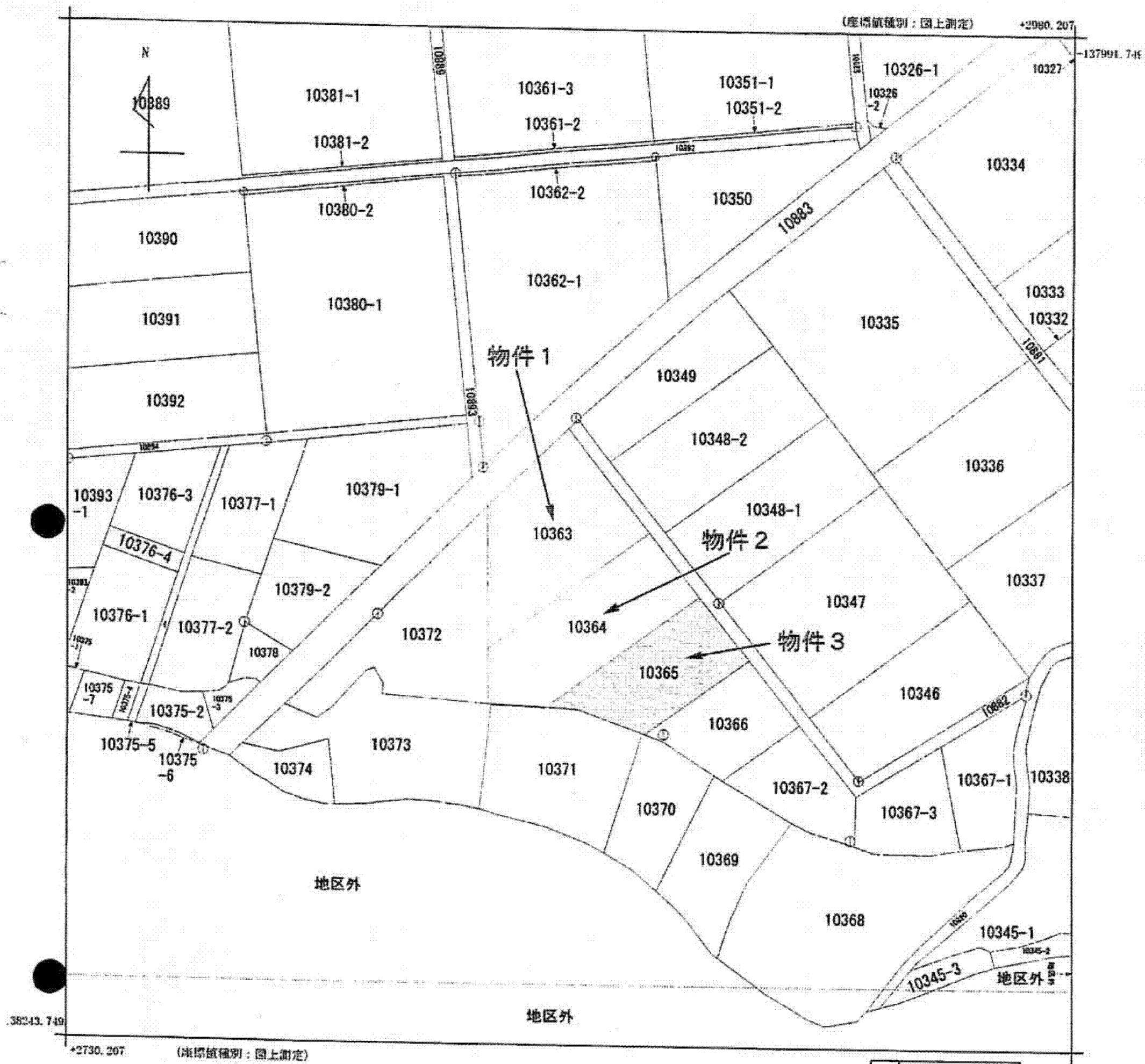


法14条地図写



請求部	所在	都城市横市町				地番	10363番			
出力縮尺	1/1000	精度区分	甲三	座標系番号又は記号	II	分類	地図(法第14条第1項)		種類	地籍図
作成年月日	昭和35年12月			備付年月日(原図)	平成3年10月3日		補記事項			

これは地図に記録されている内容を証明した書面である。

(宮崎地方法務局都城支局管轄)

平成26年10月22日

宮崎地方法務局

登記官

申請番号: 5-1

(1/1)

A3版をA4版に縮小コピー

(6枚目)