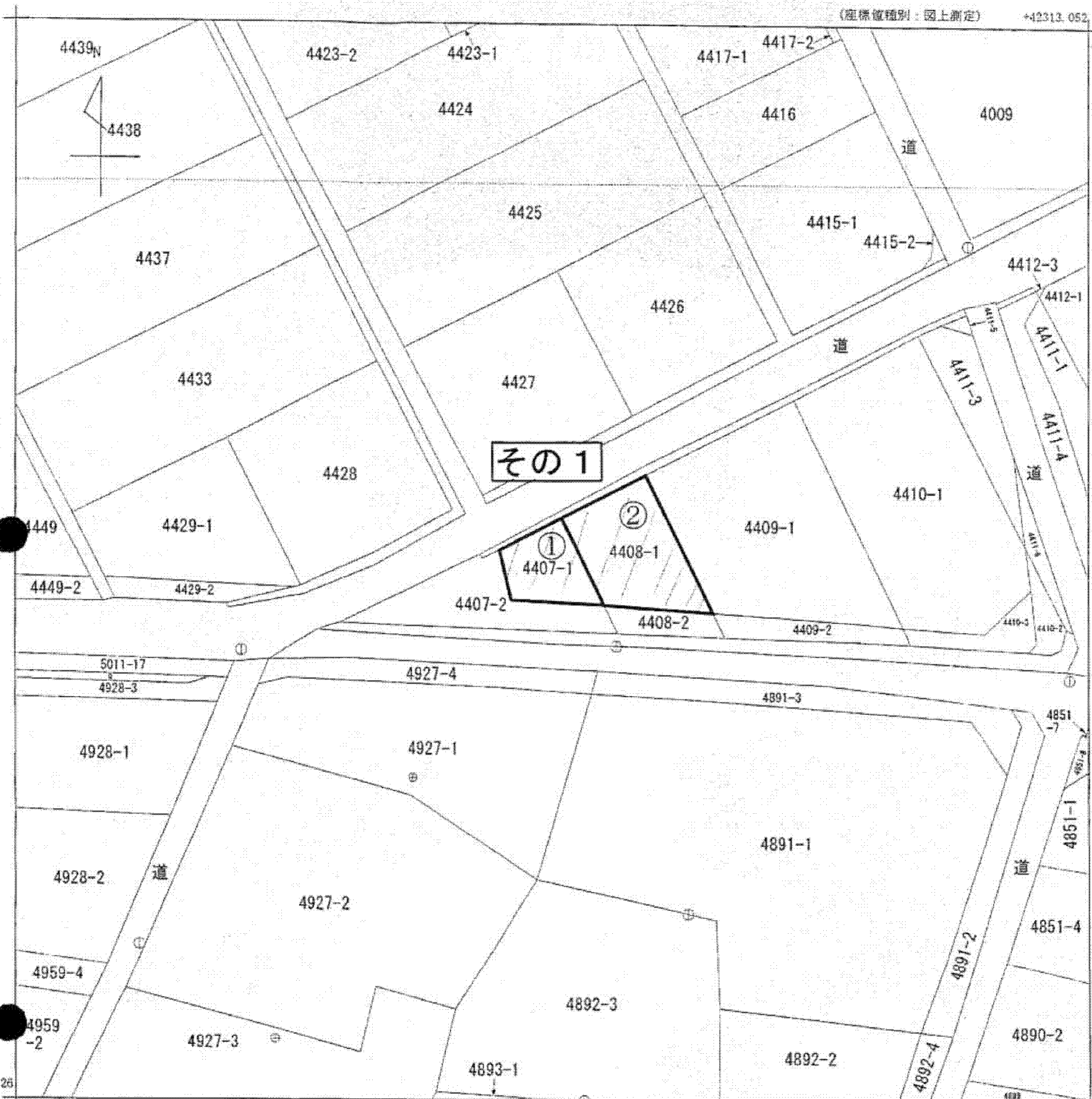


(座標値種別：図上測定)

+42313.052

-105359.120



+42188.052

(座標値種別：図上測定)

地番区域見出

佐土原町下田島

請求部	所在	宮崎市佐土原町下田島字瀬口				地番	4407番1	
出力尺	1/500	精度区分	甲三	座標系番号又は記号	Ⅱ	分類	地図(法第14条第1項)	
種類	地籍図							
作成年月日				備付年月日(原図)				補記事項

これは地図に記載されている内容を証明した書面である。

宮崎地方法務局 本局 公図写し
A3をA4に縮小

平成25年4月23日
宮崎地方法務局

申請番号：11-4
(1/1)

登記官

(6 枚目)