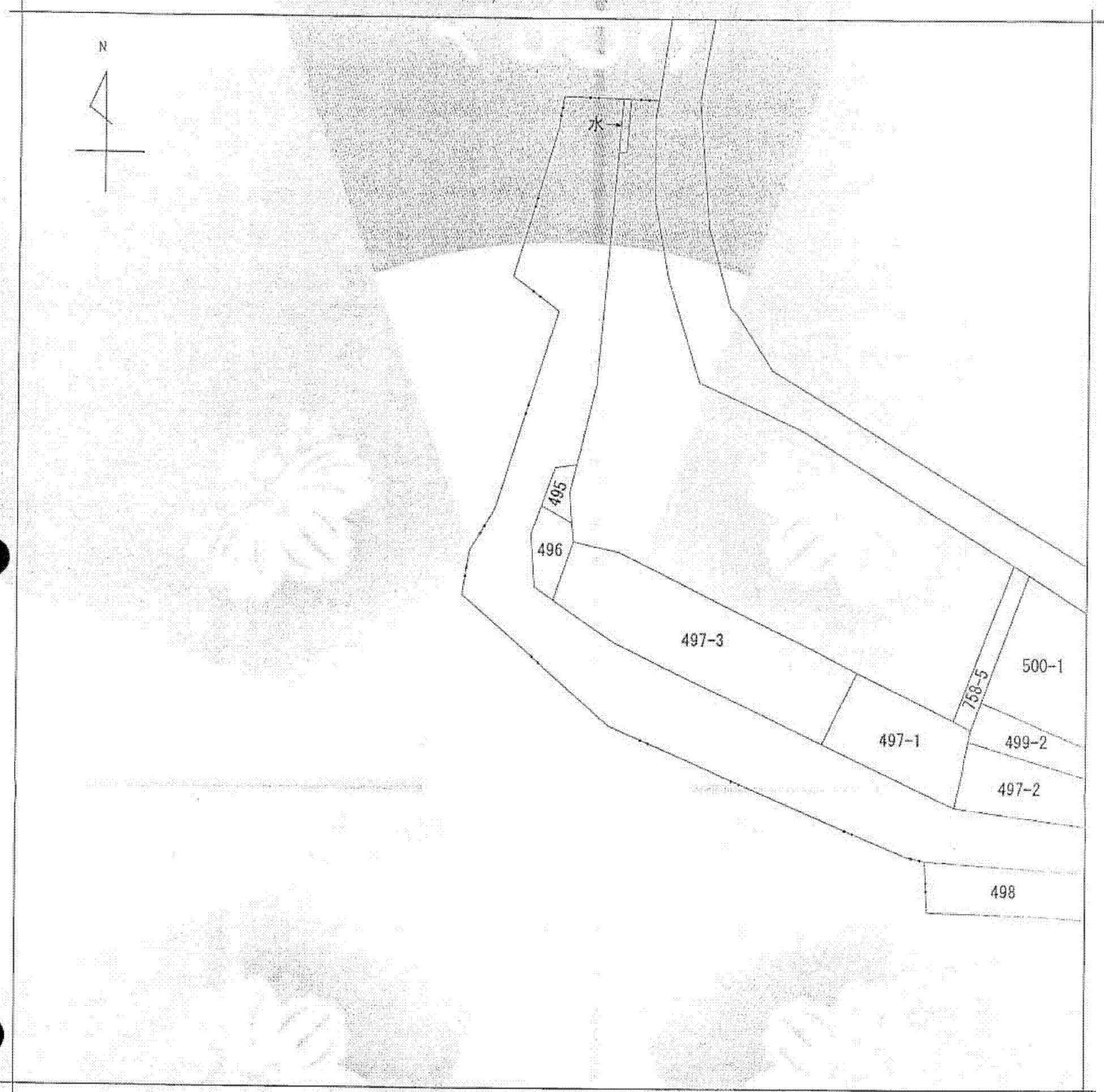
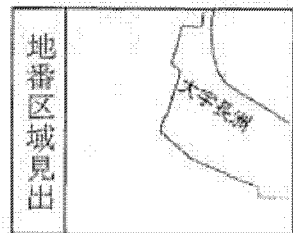


※参考西側隣地



(注) 地図に準ずる図面は、土地の区画を明確にした不動産登記法所定の地図が備え付けられるまでの間、これに代わるものとして備え付けられている図面で、土地の位置及び形状の概略を記載した図面です。



請求部	所在	宇佐市大字長洲字坂ノ上			地番	496番		
出力縮尺	1/600	精度区分	座標系番号又は記号	分類	地図に準ずる図面		種類	旧土地台帳附属地図
作成年月日				備付年月日(原図)			補記事項	

これは地図に準ずる図面に記録されている内容を証明した書面である。

(大分地方法務局宇佐支局管轄)

平成25年7月31日

大分地方法務局中津支局

登記官

申請番号：5-1

(1/1)

(10枚目)

公用