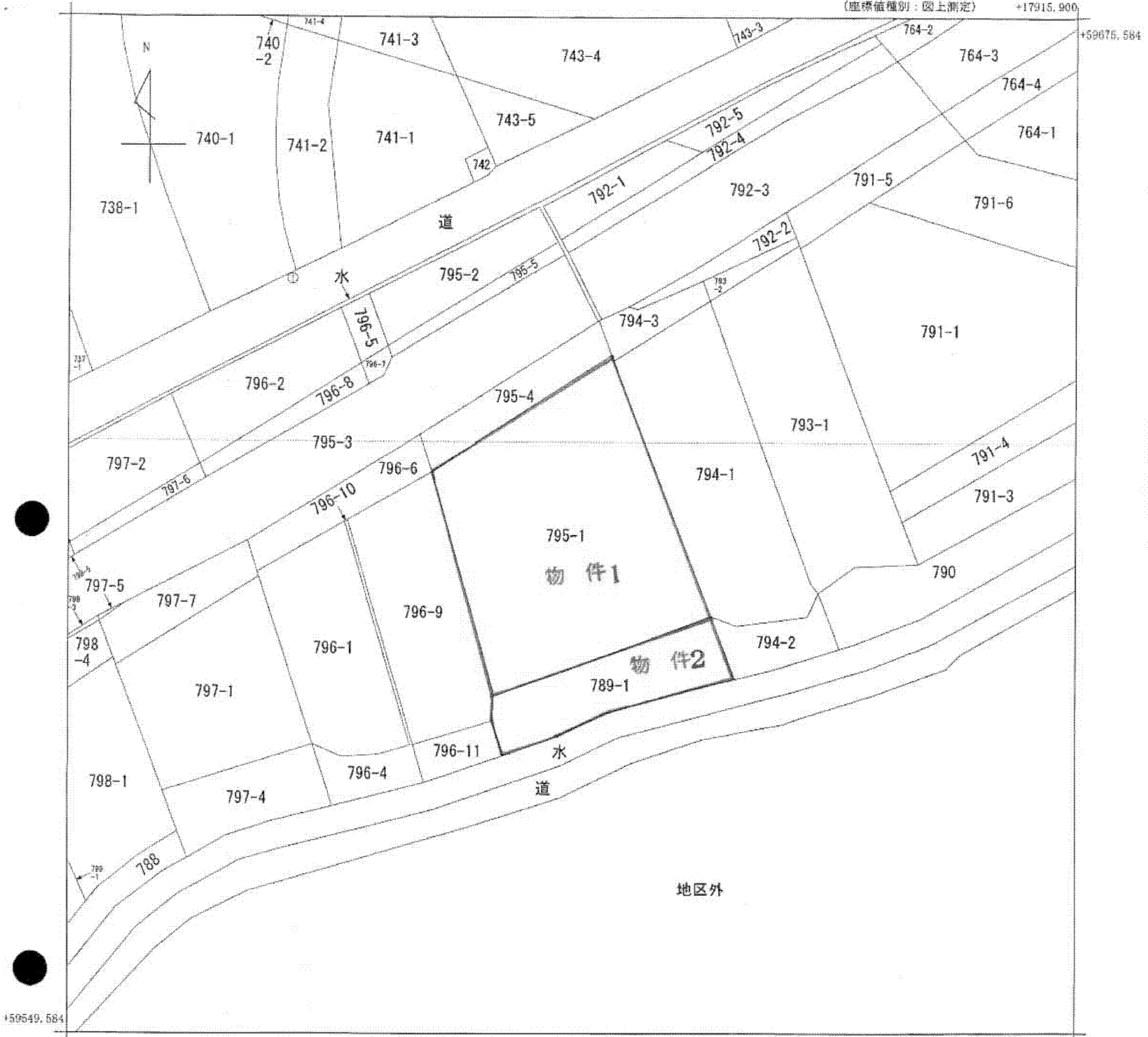


公図写

(座標値種別：図上測定) +17915.900



地区外

地番区域見出
三光臼木

請求部	所在	中津市三光臼木字横田垣				地番	795番1			
出力縮尺	1/500	精度区分	乙一	座標系番号又は記号	II	分類	地区に準ずる図面		種類	地籍図
作成年月日	昭和42年11月			備付年月日(原図)				補記事項		