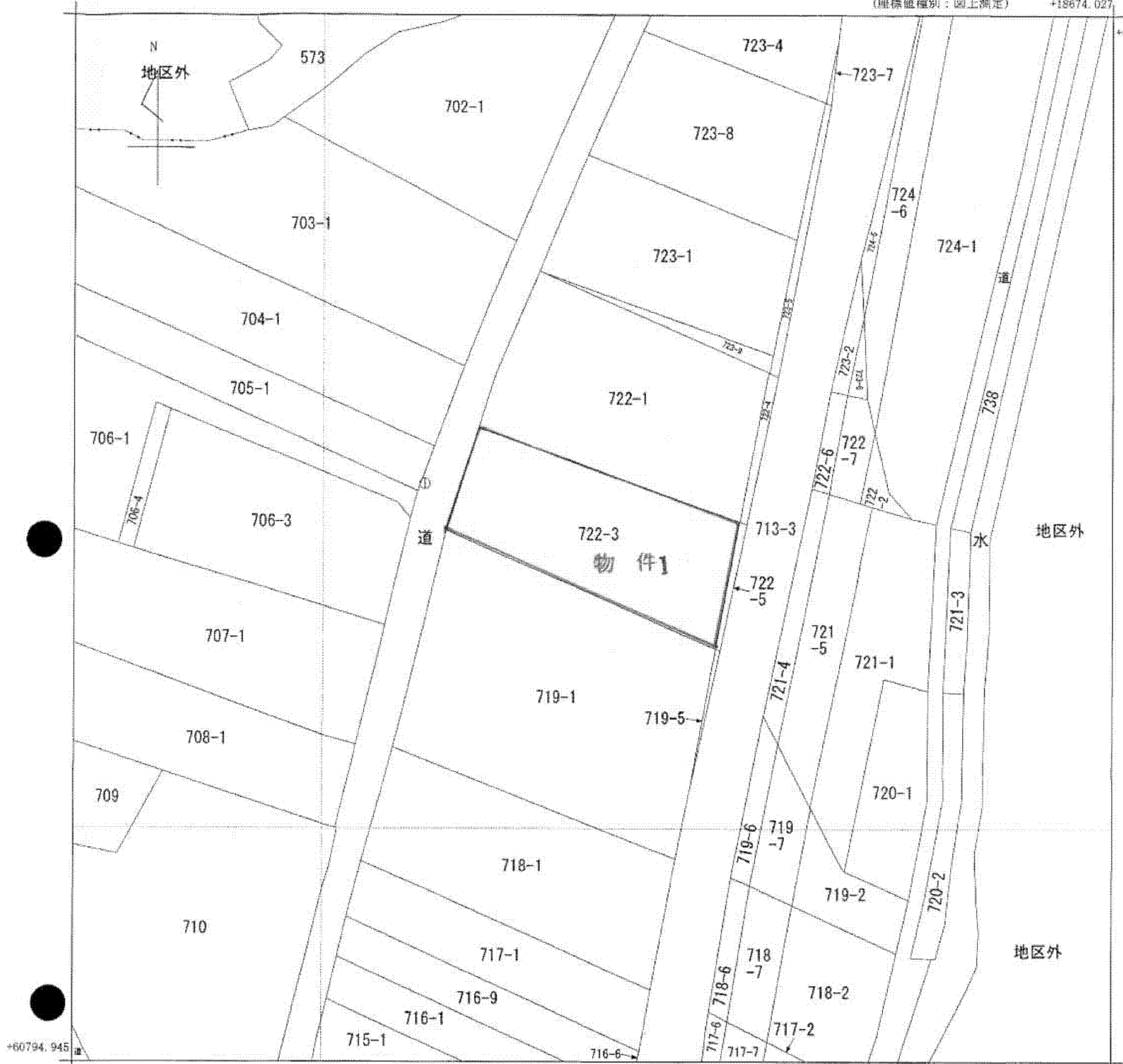


# 公図写

(座標値種別：図上測定)

+18674.027

+60920.945



+60794.945

+18549.027

(座標値種別：図上測定)

地番区域見出  
三光原口

請求部分	所在	中津市三光原口字后ノ地				地番	722番3	
出力尺	1/500	精度区分	乙一	座標系番号又は記号	II	分類	地区に準ずる図面	
作成年月日	昭和42年11月			備付年月日(原図)		補記事項		