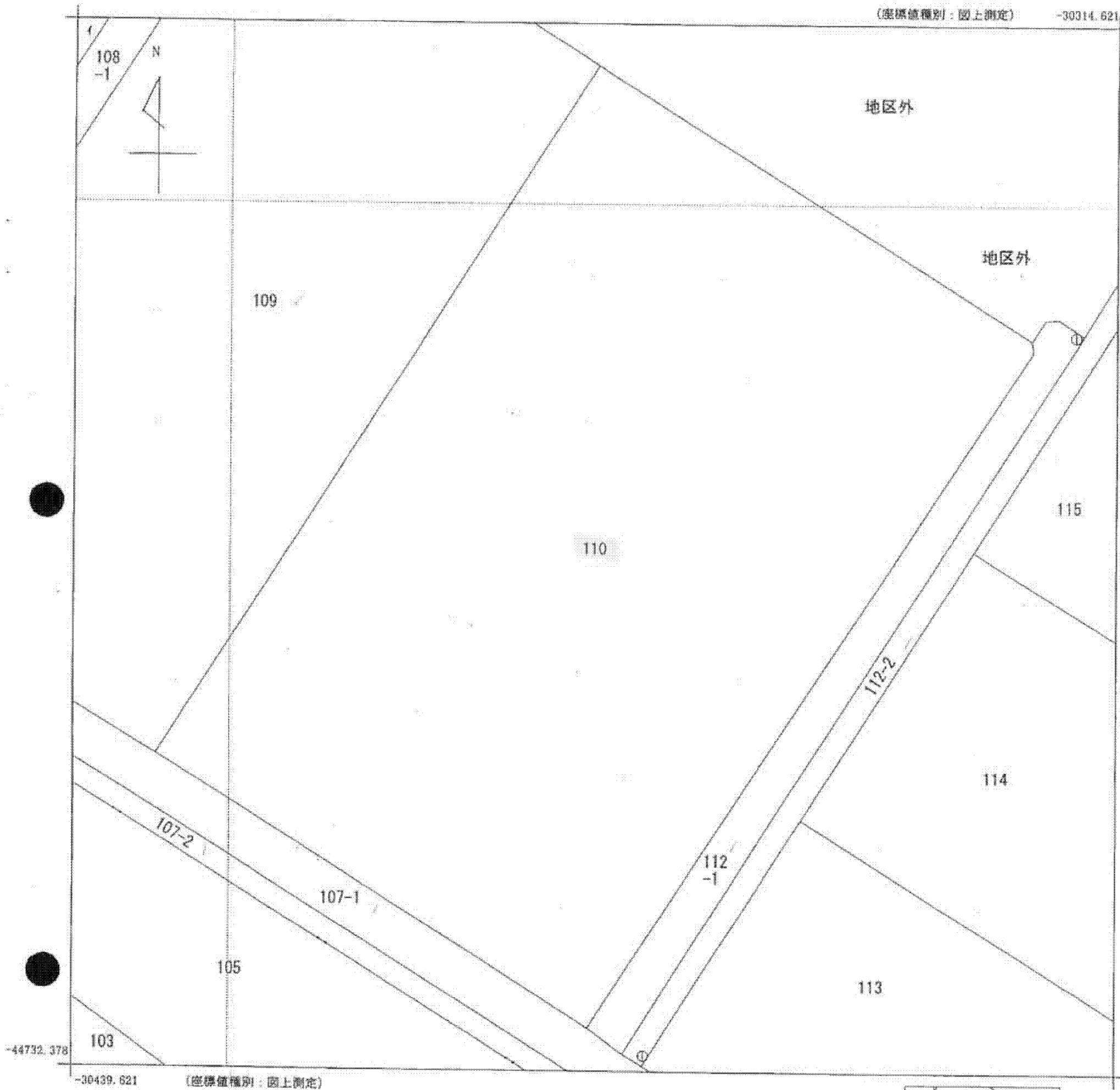


(座標値種別：図上測定)

-30314.621

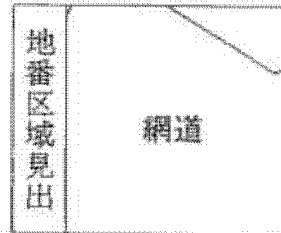
-44606.37



-44732.378

-30439.621

(座標値種別：図上測定)



請求部	所在	八代郡氷川町網道字老老番割				地番	110番			
出力縮尺	1/500	精度区分	甲三	座標系番号又は記号	II	分類	地図(法第14条第1項)国調法19-5指定	種類	土地改良所在図	
作成年月日					備付年月日(原図)			補記事項		

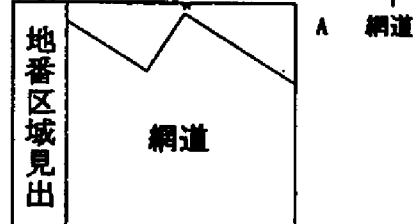
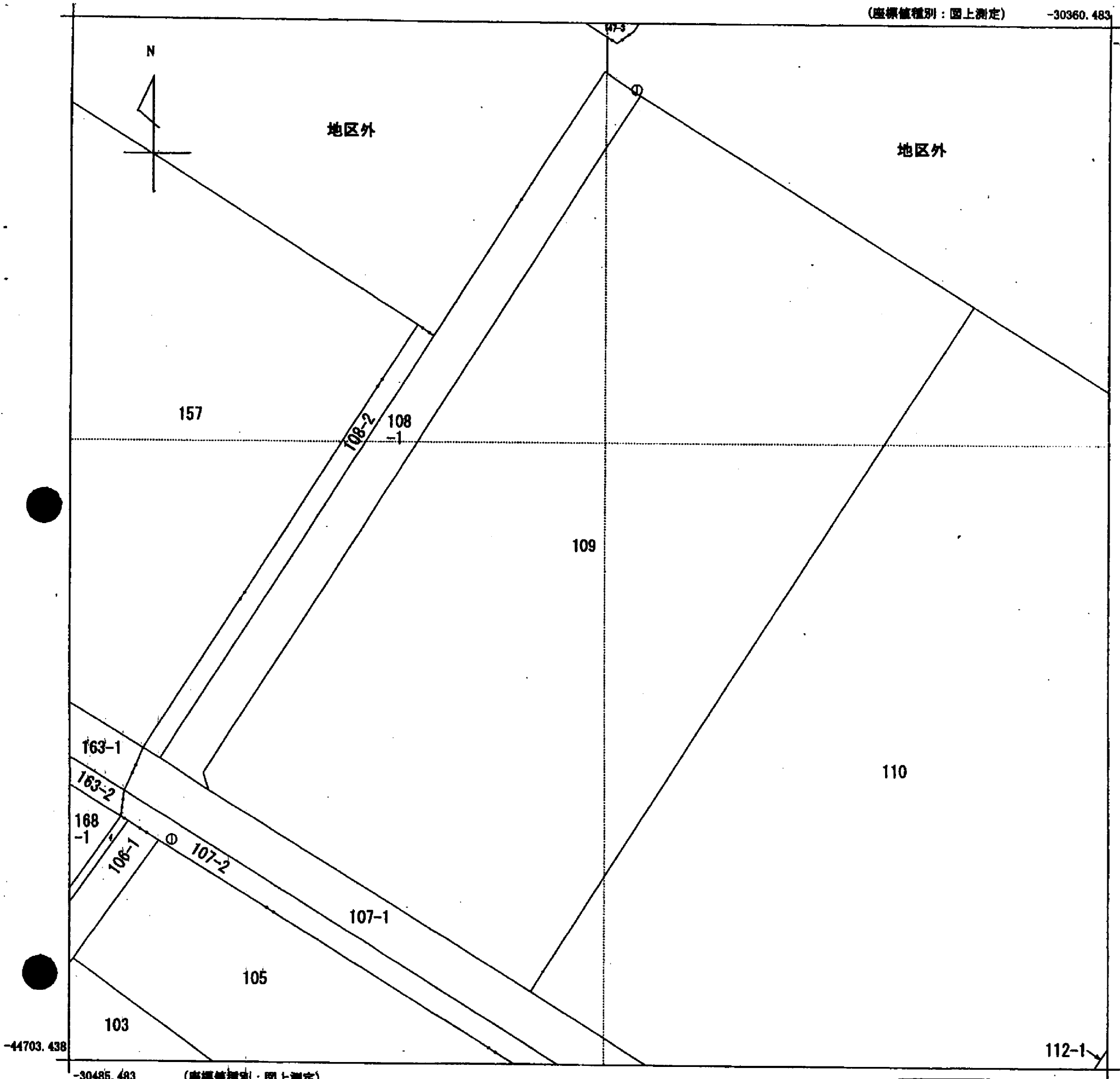
登記所備置地図

A3判をA4判に縮小コピーした

(座標値種別：図上測定)

-30360.483

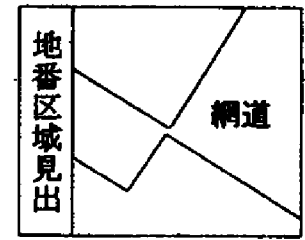
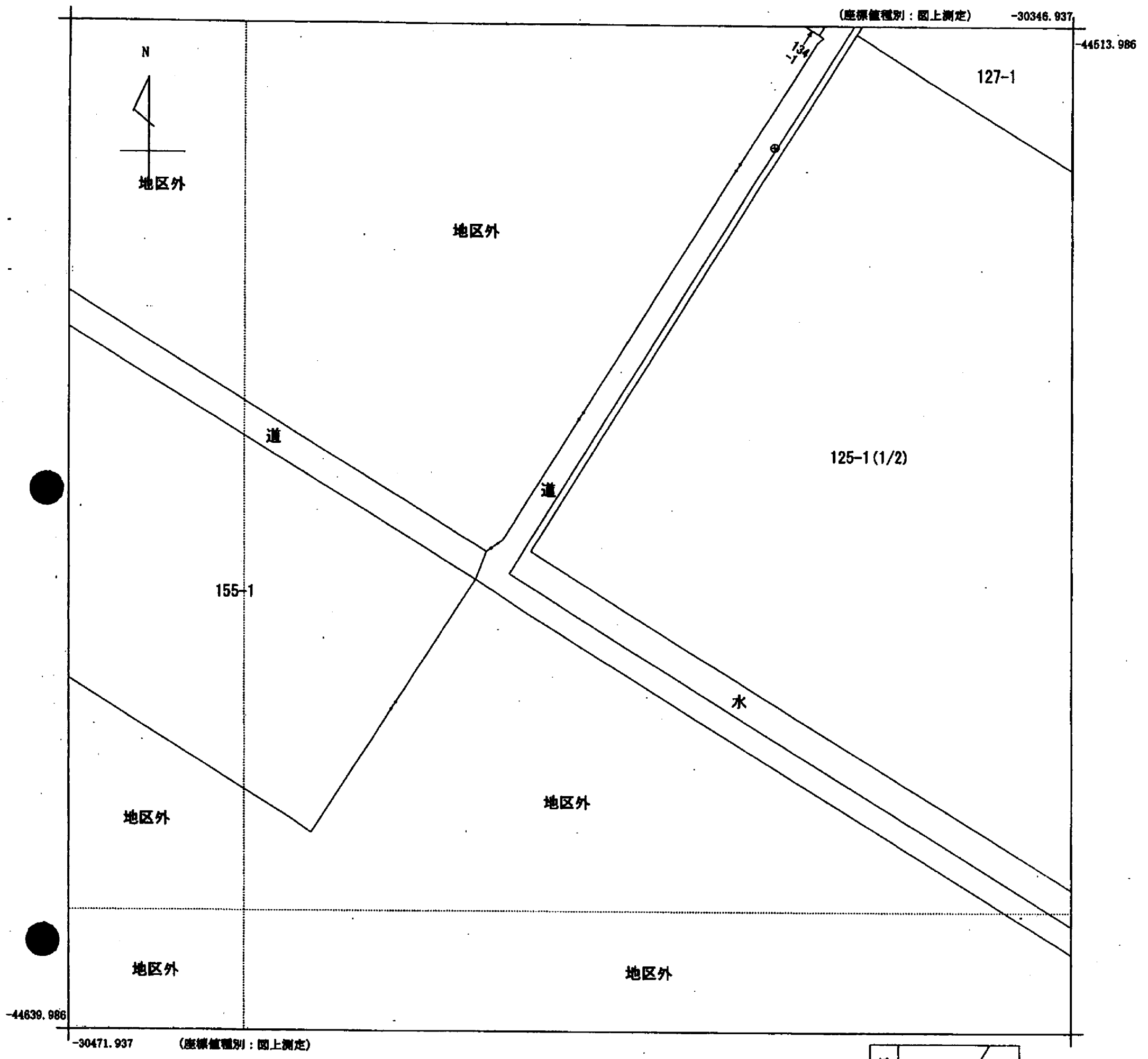
-44577.438



請求部	所在	八代郡氷川町網道字老老番割				地番	109番		
出力縮尺	1/500	精度区分	甲三	座標系番号又は記号	II	分類	地図(法第14条第1項)国調法19-5指定	種類	土地改良所在図
作成年月日				備付年月日(原図)			補記事項		

登記所備置地図

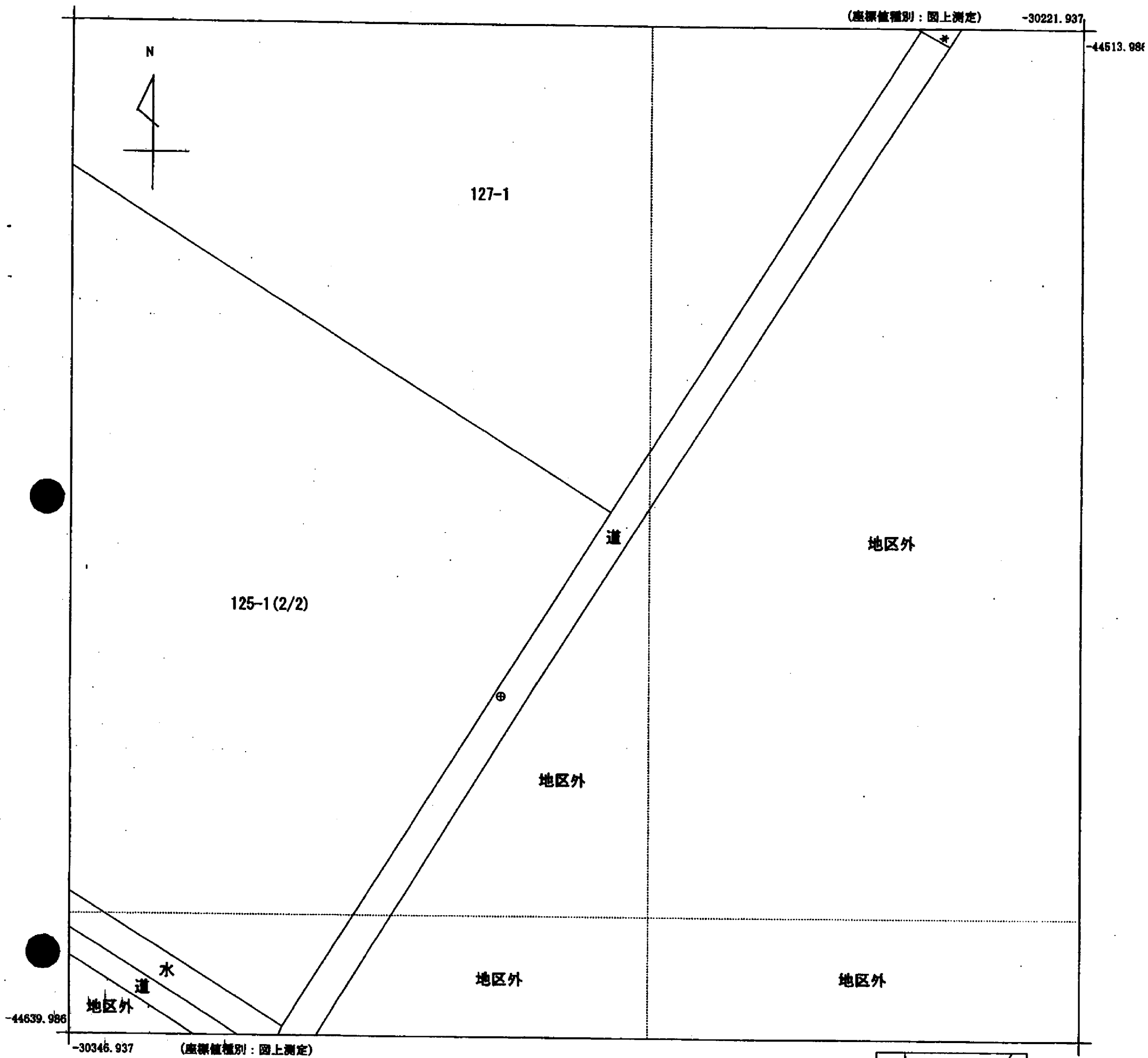
A3判をA4判に縮小コピーした



請求部	所在	八代郡氷川町網道字老老番割				地番	125番1			
出力縮尺	1/500	精度区分	甲三	座標系番号又は記号	II	分類	地図(法第14条第1項)		種類	地籍図
作成年月日	平成17年12月			備付年月日(原図)			補記事項			

登記所備置地図

A3判をA4判に縮小コピーした



請求部	所在	八代郡氷川町網道字巻巻番割				地番	125番1			
出力縮尺	1/500	精度区分	甲三	座標系番号又は記号	II	分類	地図(法第14条第1項)		種類	地籍図
作成年月日	平成17年12月			備付年月日(原図)			補事項			

登記所備置地図

A3判をA4判に縮小コピーした