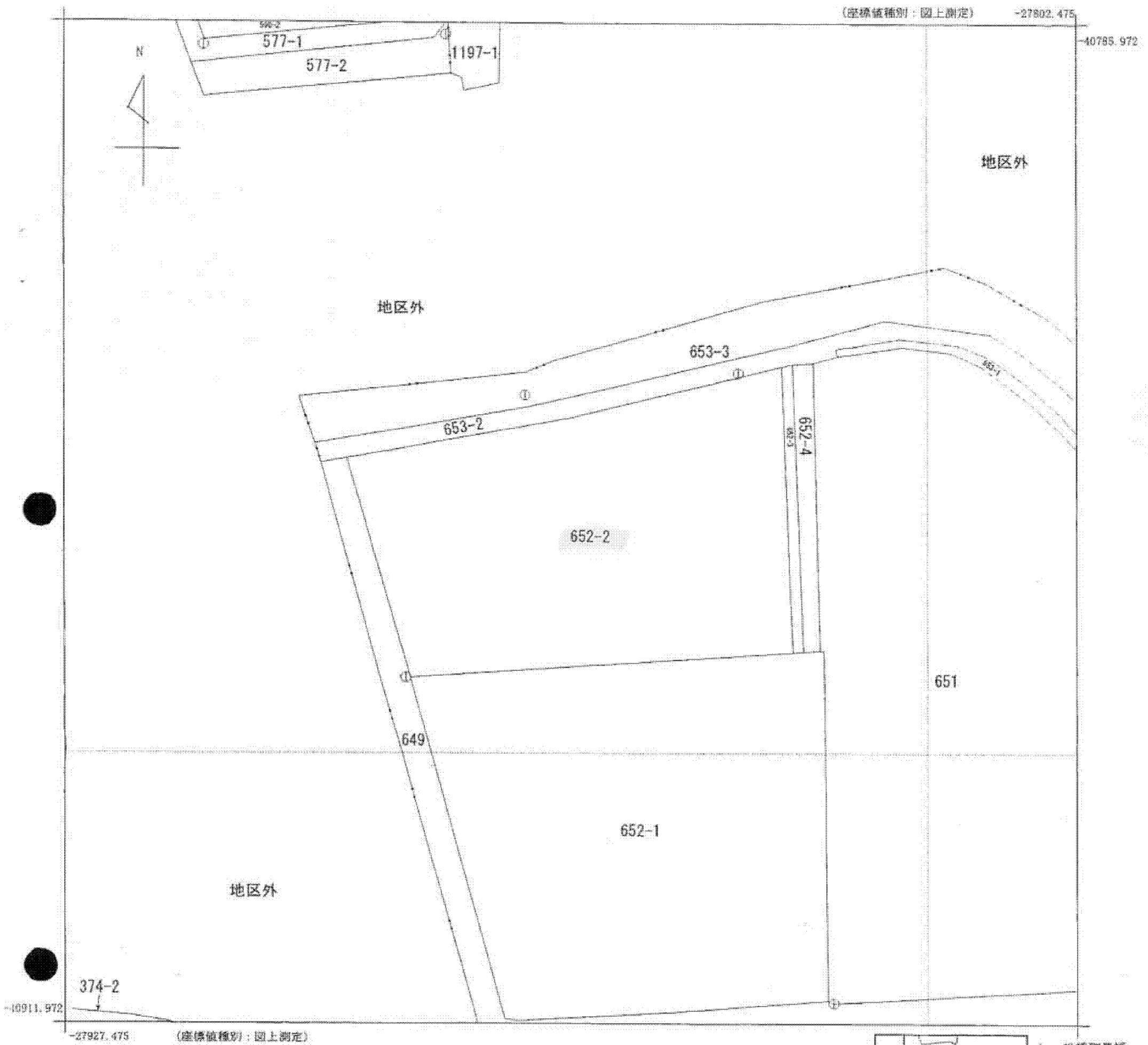


「登記所備置地図」



地番区域見出

松橋町豊福
松橋町豊福

A 松橋町豊福

公用

請求部分	所在	宇城市松橋町豊福字古川				地番	652番2			
出力縮尺	1/500	精度区分	甲三	座標系番号又は記号	Ⅱ	分類	地図(法第14条第1項)国調法19-5指定		種類	土地改良所在図
作成年月日	昭和57年9月			備付年月日(原図)				補記事項		

これは地図に記録されている内容を証明した書面である。

平成24年6月29日
熊本地方方法務局宇土支局
登記官

申請番号：1-16
(1/1)

A 3判をA 4判に縮小

(6 枚目)