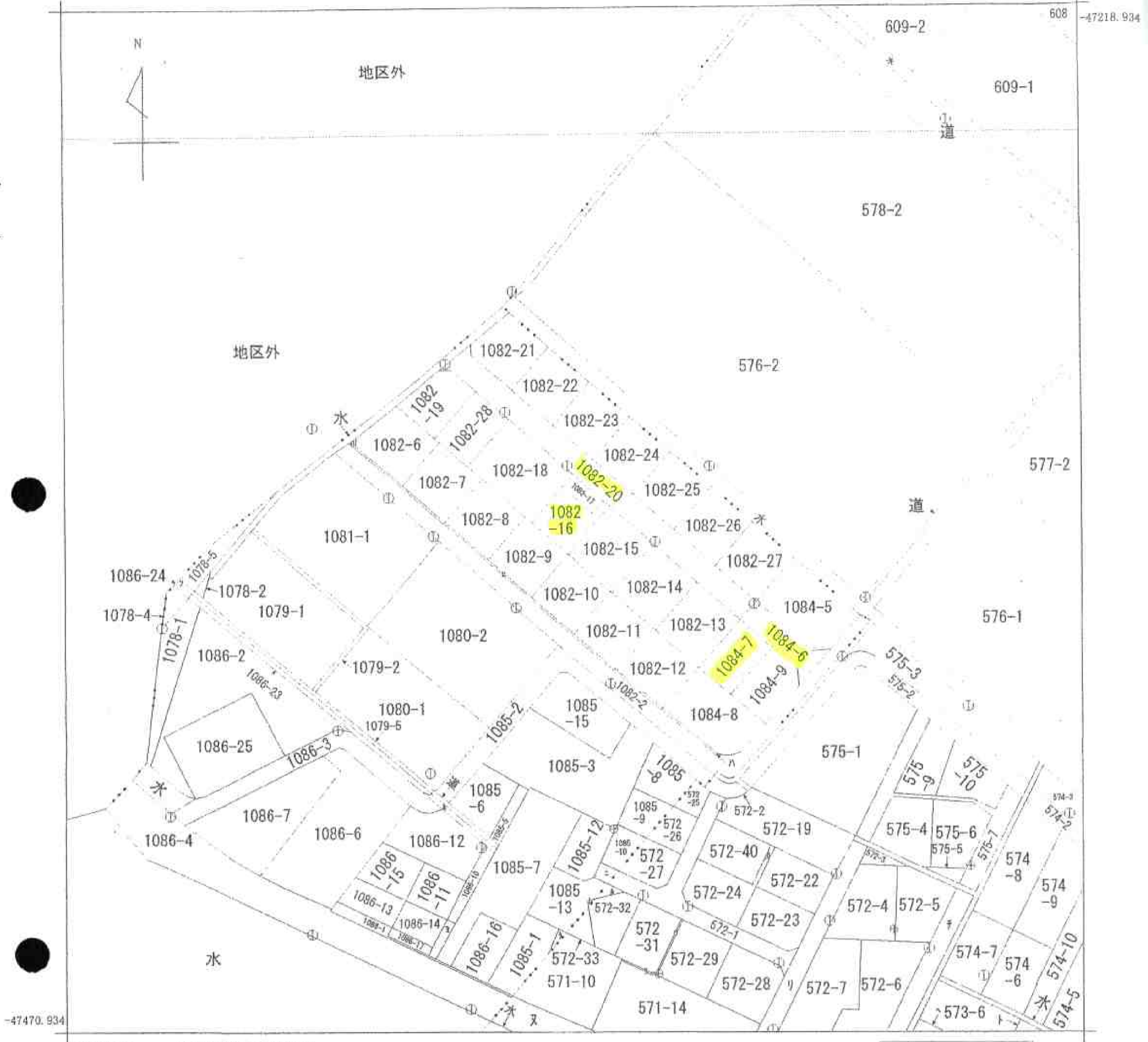


イ 1082-5 水 573-1+573- 3-14+573-1 -4+571-13+ 573-13+57 3-5+573-12 (571-3+571 3-5+573-12 +水) 2+573-4+57 2+573-4+57
 1082-1 673-7 2+573-4+57 6+571-1+道 573-1+573- 3-14+573-1 -4+571-13+ 573-1+573- 3-14+573-1 +水) 3-5+573-12 (571-3+571 3-5+573-12 +水) 2+573-4+57
 1084-1 (571-3+571 3-5+573-12 +水) 2+573-4+57 573-1+573- 3-14+573-1 -4+571-13+ 573-1+573- 3-14+573-1 +水) 2+573-4+57
 1085-11 -4+571-13+ 573-13+57 (571-3+571 3-5+573-12 +水) 2+573-4+57 573-1+573- 3-14+573-1 -4+571-13+ 573-1+573- 3-14+573-1 +水) 2+573-4+57

(座標値種別：測量成果) -32980.286



-47470.934

-33230.286 (座標値種別：測量成果)

鏡町鏡
鏡町宝出
地番区域見出

請求部	所在	八代市鏡町宝出字参九番割				地番	1082番16		
出力縮尺	1/1000	精度区分	乙一	座標系番号又は記号	Ⅱ	分類	地図(法第14条第1項)	種類	地籍図
作成年月日	平成16年9月			備付年月日(原図)		補記事項			

登記所備置地図

A3判をA4判に縮小コピーした

3-14+573-1
6+571-1+道
+水)

★ 572-34
ア 572-36
イ 572-38
ウ 572-21
エ 1086-18
オ 1085-18
カ 1085-14
キ 1078-3

登記所備置地図

A 3判をA 4判に縮小コピーした

申請番号：1-9
(2/2)

(10 枚目)

公用