

# A3→A4への縮小書面

(座標値種別：図上測定) +51990.390



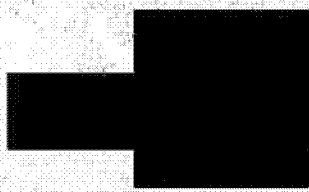
地番区域見出  
目代町  
榑田町

請求部分	所在 諫早市目代町		地番 923番158						
出力縮尺	1/500	精度区分	乙一	座標系番号又は記号	I	分類	地図(法第14条第1項)	種類	地籍図
作成年月日				備付年月日(原図)			補記事項		

これは地図に記録されている内容を証明した書面である。

平成25年11月13日  
長崎地方法務局諫早支局  
登記官

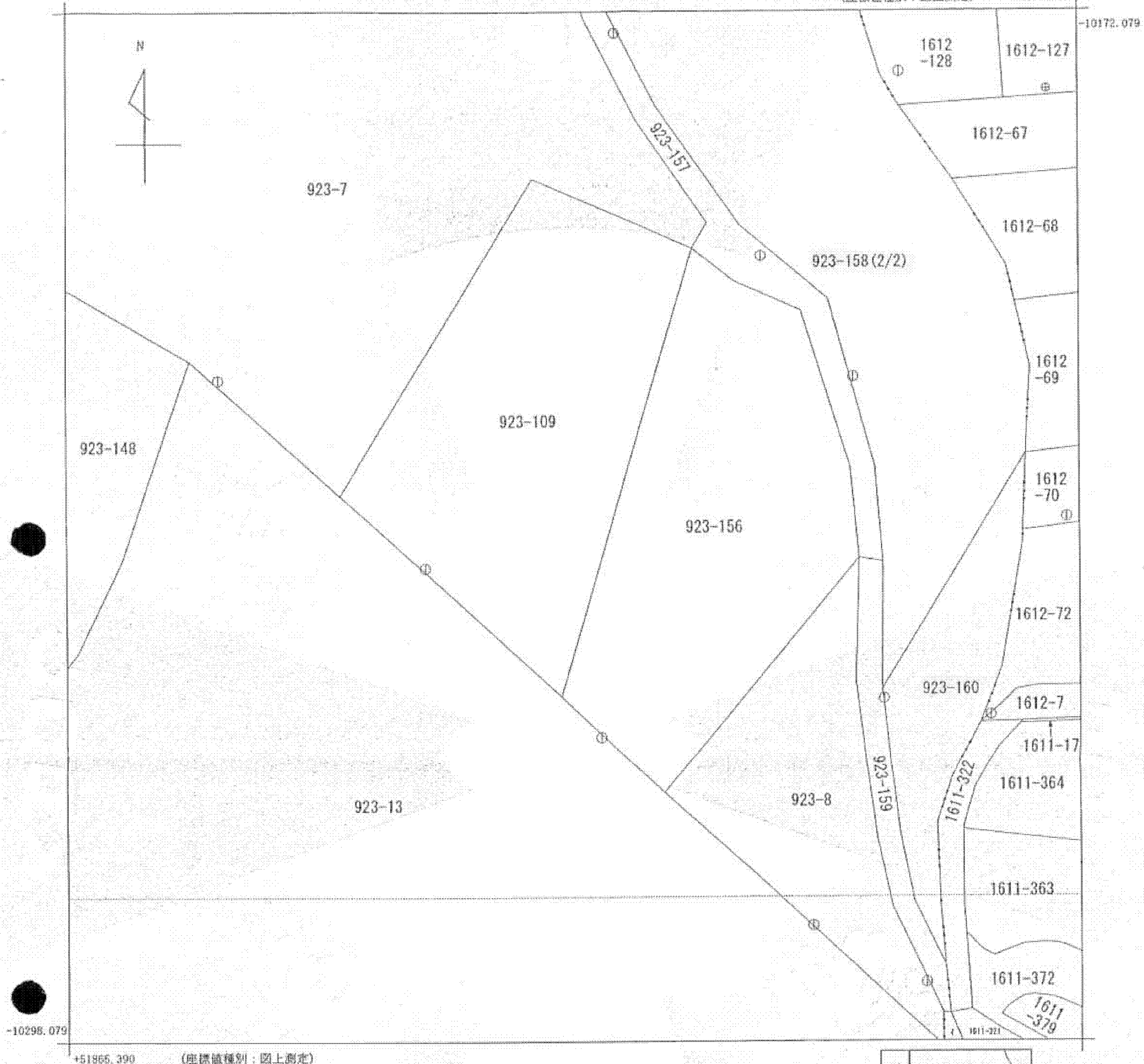
申請番号：5-70  
(1/2)



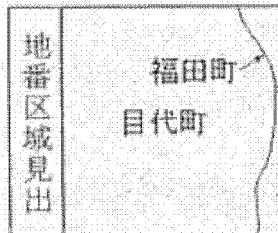
公用

# A3→A4への縮小書面

(座標値種別：図上測定) +51990.390



+51865.390 (座標値種別：図上測定)



請求部分	所在		諫早市目代町		地番		923番158	
出力縮尺	1/500	精度区分	乙一	座標系番号又は記号	I	分類	地図(法第14条第1項)	
作成年月日				備付年月日(原図)			補記事項	

これは地図に記録されている内容を証明した書面である。

平成25年11月13日  
長崎地方法務局諫早支局  
登記官

申請番号：5-70  
(2/2)