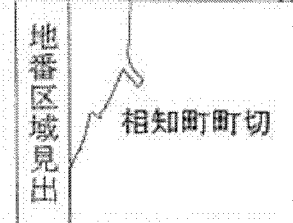
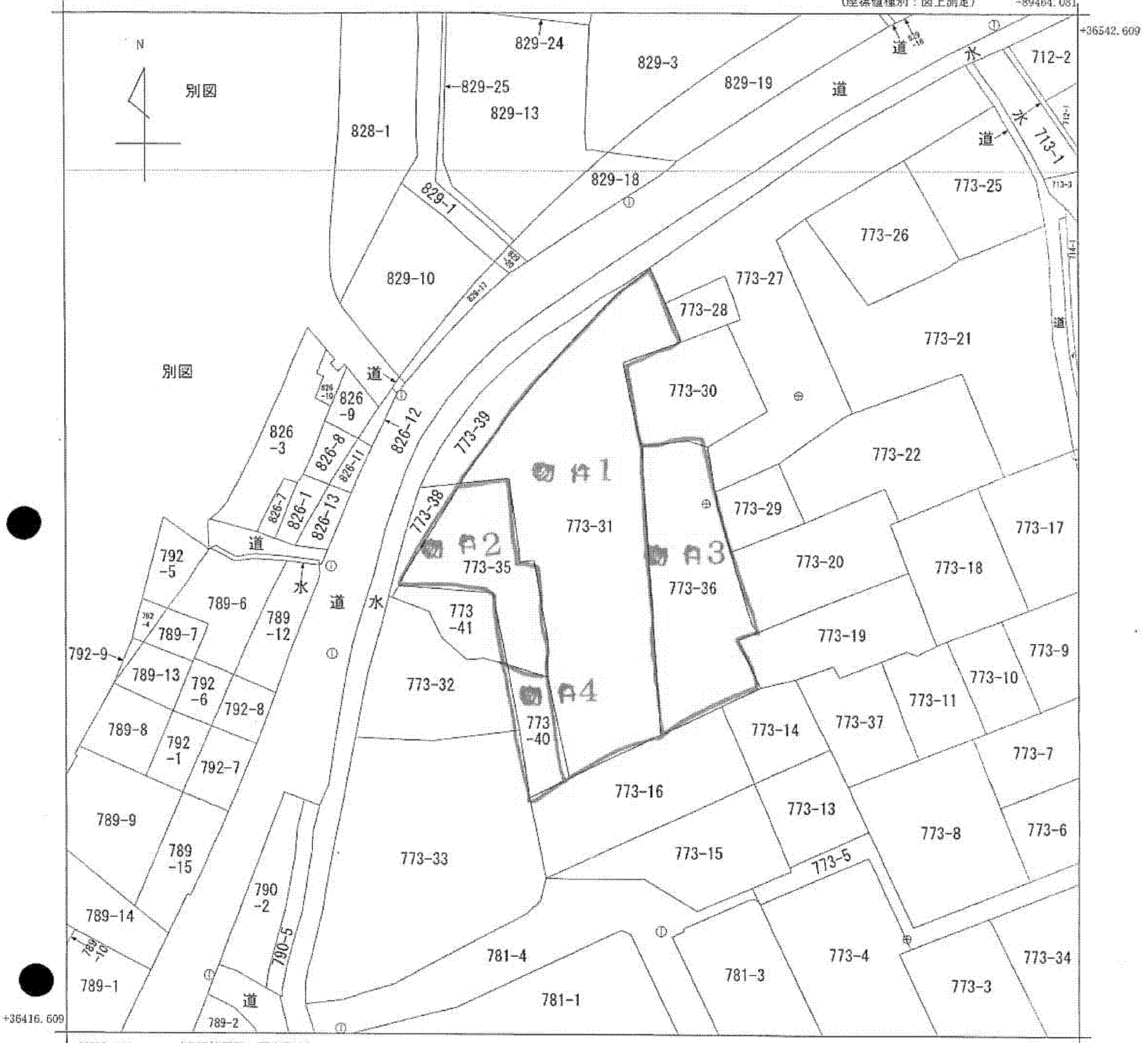


図面 1

(座標値種別：図上測定) -89464.081



請求部	所在	唐津市相知町町切字明神山				地番	773番31			
出縮力尺	1/500	精度区分	乙一	座標系番号又は記号	II	分類	地図(法第14条第1項)		種類	地籍図
作成年月日	昭和52年11月			備付年月日(原図)	昭和55年1月		補記事項			

A4判に縮小

公用