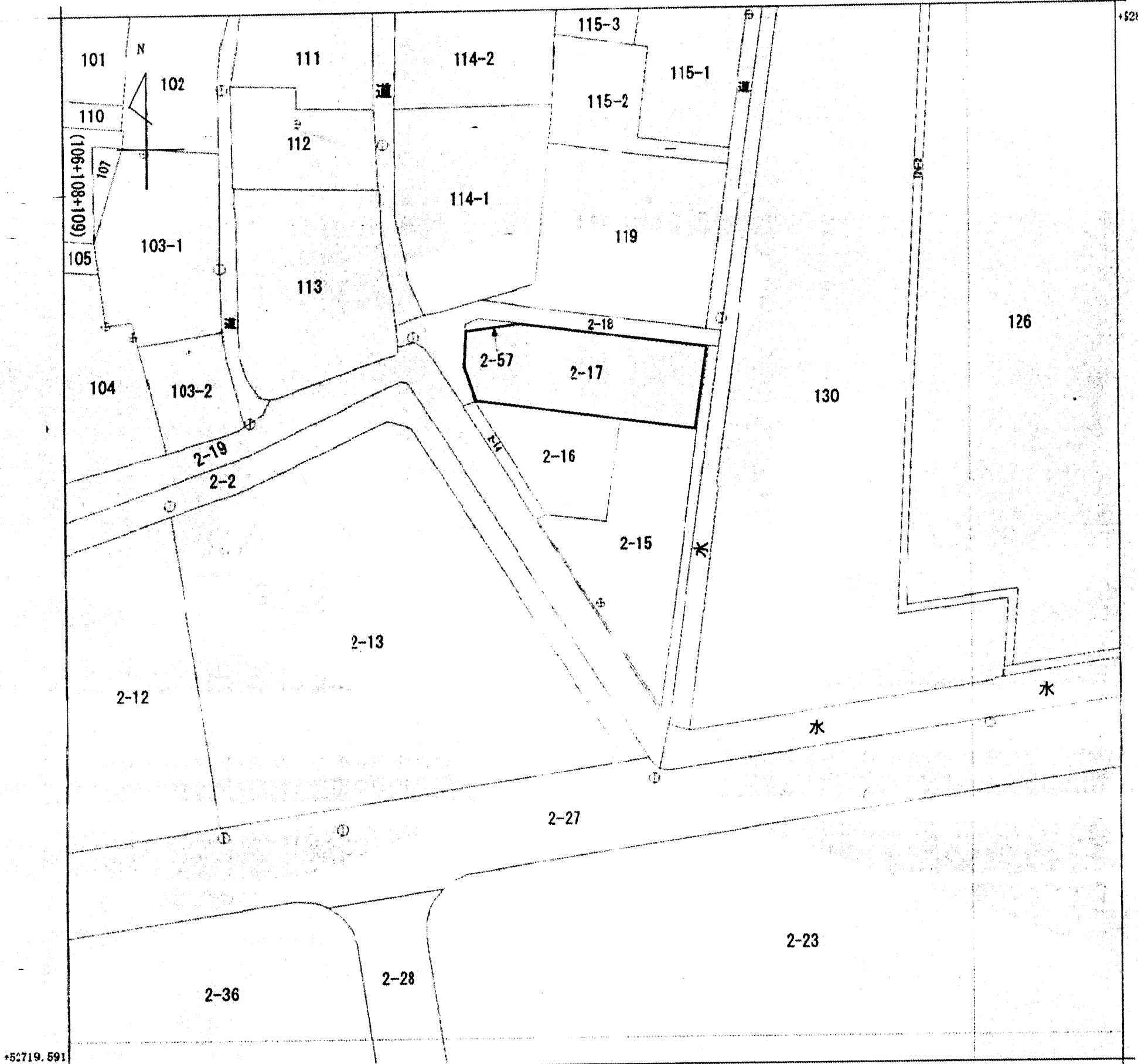


(座標値種別：図上測定)

-98203.151

+52845.591



-96328.151

(座標値種別：図上測定)

地番区域見出	東大島町
--------	------

請求部	所在	唐津市東大島町		地番	2番14				
出力縮尺	1/500	精度区分	甲二	座標系番号又は記号	Ⅱ	分類	地図(法第14条第1項)	種類	地籍図
作成年月日	平成4年2月		備付年月日(原図)	平成6年4月15日		補記事項			

これは地図に記載されている内容を証明した書面である。

平成22年12月9日
 佐賀地方法務局唐津支局
 登記官

申請番号：1-42
 (1/1)

山田隆



公用