

(座標値種別：図上測定)

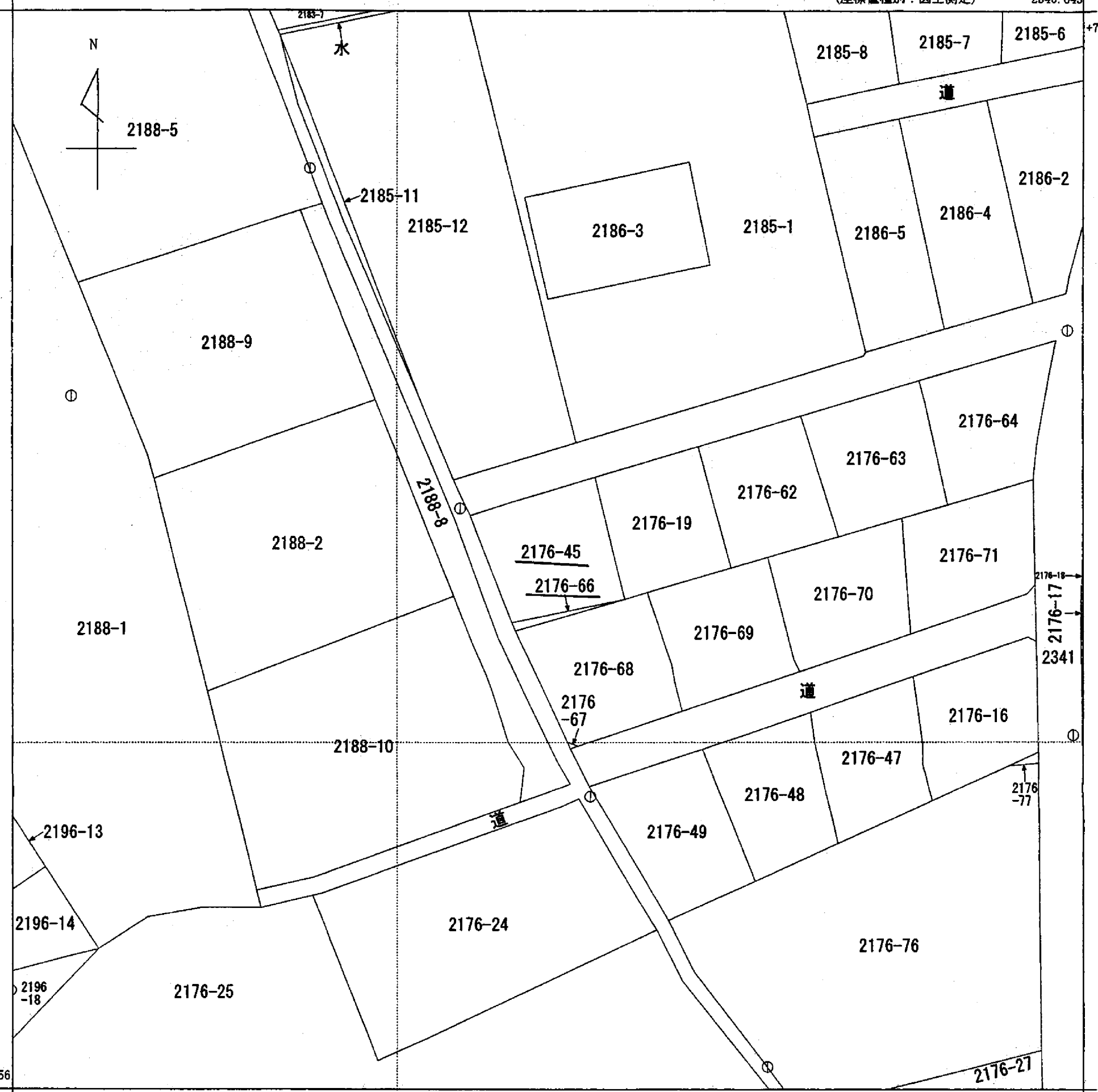
-2540.645

+74108.456

+73982.456

-2665.645

(座標値種別：図上測定)



地番区域見出
豊津

A4判に縮小

請求部	所在	京都府みやこ町豊津字台ヶ原				地番	2176番45			
出力縮	1/500	精度区分	乙一	座標系番号又は記号	II	分類	地図(法第14条第1項)		種類	地籍図
作成年月日					備付年月日(原図)			補記事項		

これは地図に記載されている内容を証明した書面である。

平成25年11月13日
福岡法務局行橋支局
登記官

申請番号：5-17
(1/1)

(6 枚目)

