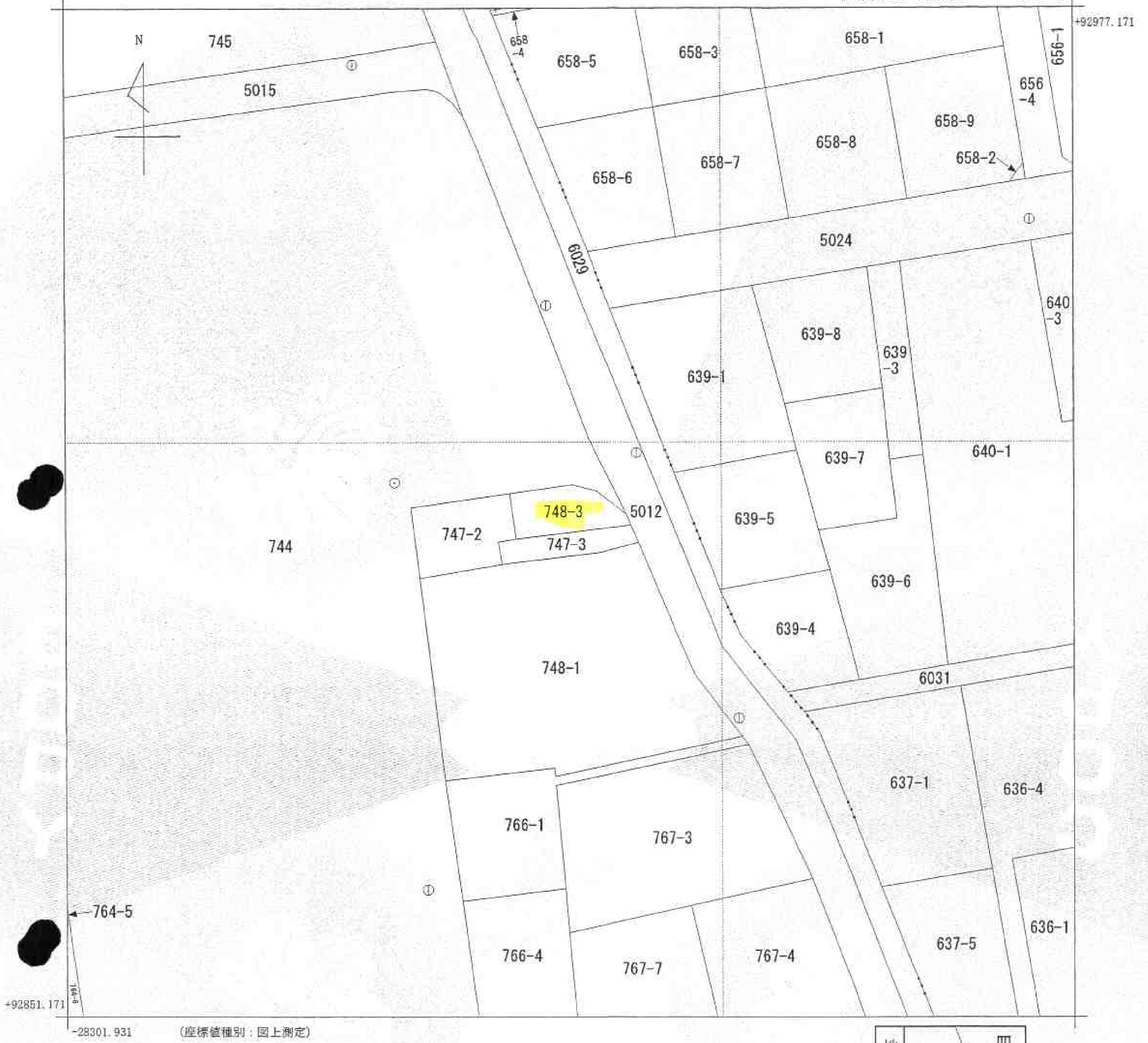


(座標値種別：図上測定) -28176.931



地番区域見出
二西
3丁目
二西
1丁目

請求部	所在	遠賀郡水巻町二西三丁目				地番	748番3			
出力縮尺	1/500	精度区分	甲三	座標系番号又は記号	II	分類	地図(法第14条第1項)		種類	地籍図
作成年月日					備付年月日(原図)			補記事項		

これは地図に記録されている内容を証明した書面である。

平成23年12月22日
福岡法務局八幡出張所
登記官

申請番号：17-1
(1/1)

(6 枚目)

公用