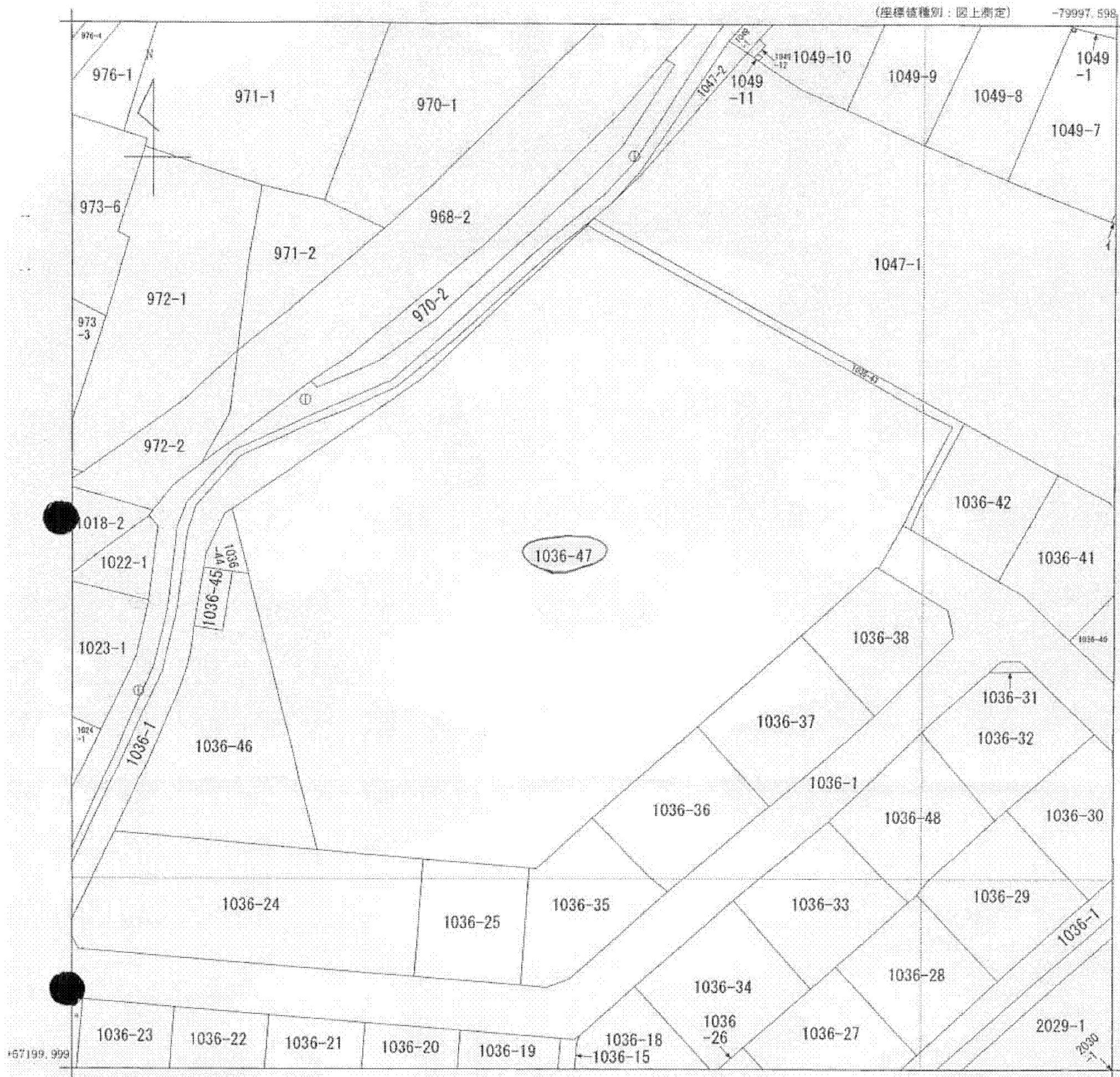


(座標値種別：図上測定)

-79997.598

+57325.999



-80122.598 (座標値種別：図上測定)

(注) 地図に準ずる図面は、土地の区画を明確にした不動産登記法所定の地図が備え付けられるまでの間、これに代わるものとして備え付けられている図面で、土地の位置及び形状の概略を記載した図面です。

地番区域見出
 二丈深江

請求部	所在	糸島市二丈深江字松原添				地番	1036番47			
出力縮尺	1/500	精度区分	甲三	座標系番号又は記号	II	分類	地図に準ずる図面		種類	地籍図
作成年月日	昭和43年11月			備付年月日(原図)		補記事項				

これは地図に準ずる図面に記録されている内容を証明した書面である。

A4判に縮小

平成25年11月13日

福岡法務局西新出張所

登記官

申請番号：27-1

(1/1)

(7枚目)

公用