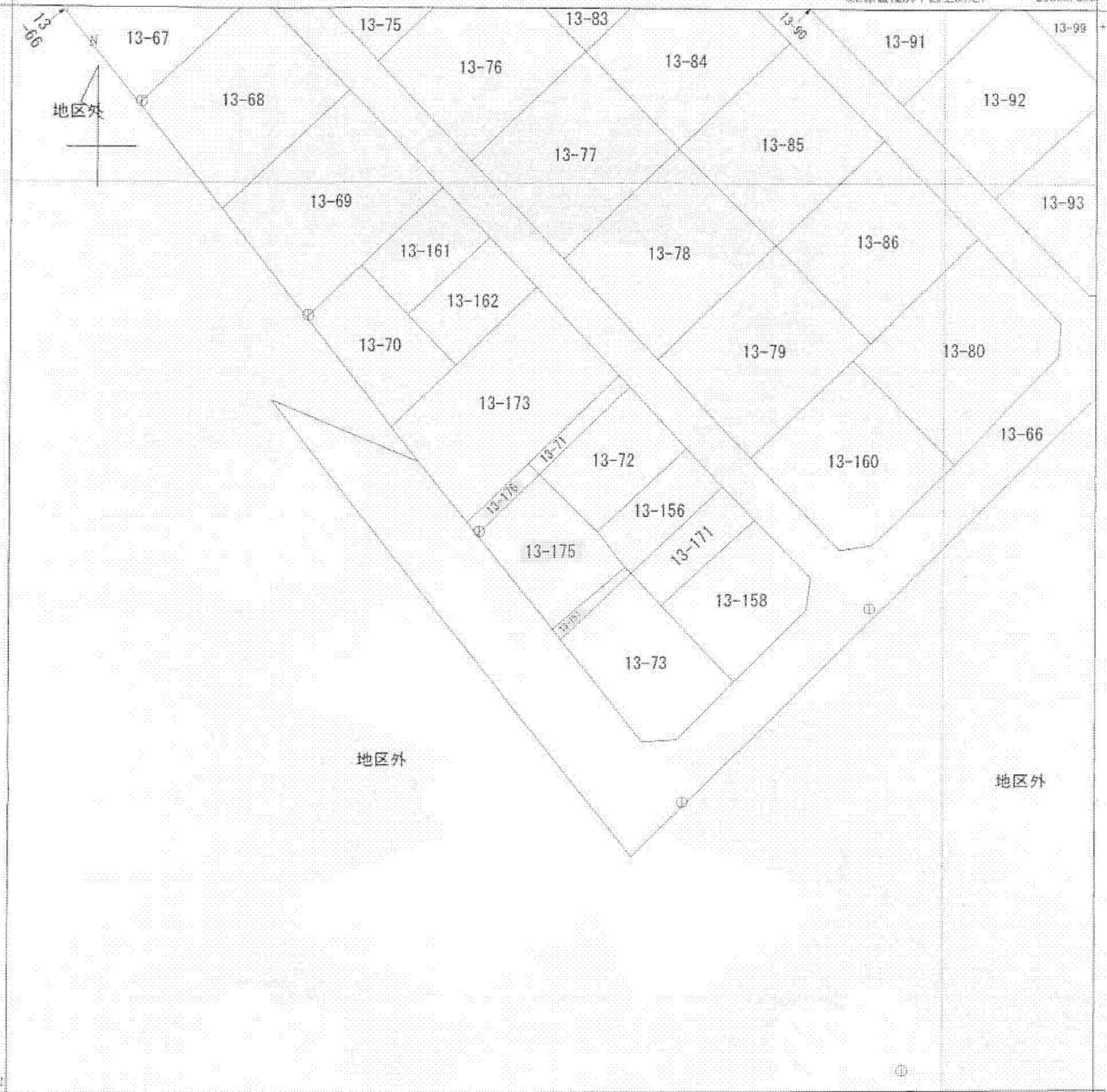


(座標値種別：図上測定)

-26603.393

+71043.312

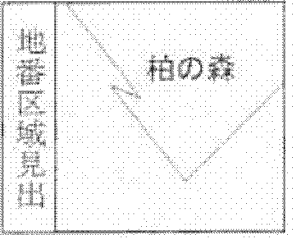
+70917.312



-26728.393 (座標値種別：図上測定)

(注) 地図に準ずる図面は、土地の区画を明確にした不動産登記法所定の地図が備え付けられるまでの間、これに代わるものとして備え付けられている図面で、土地の位置及び形状の概略を記載した図面です。

A4判に縮小



請求部	所在	飯塚市柏の森字芦ヶ浦				地番	13番175			
出力尺	1/500	精度区分	乙一	座標系番号又は記号	Ⅱ	分類	地図に準ずる図面		種類	地籍図
作成年月日	昭和47年3月			備付年月日(原図)				補記事項		

これは地図に準ずる図面に記録されている内容を証明した書面である。

平成26年2月5日  
福岡法務局飯塚支局  
登記官

申請番号：16-5  
(1/1)

(6枚)

公用