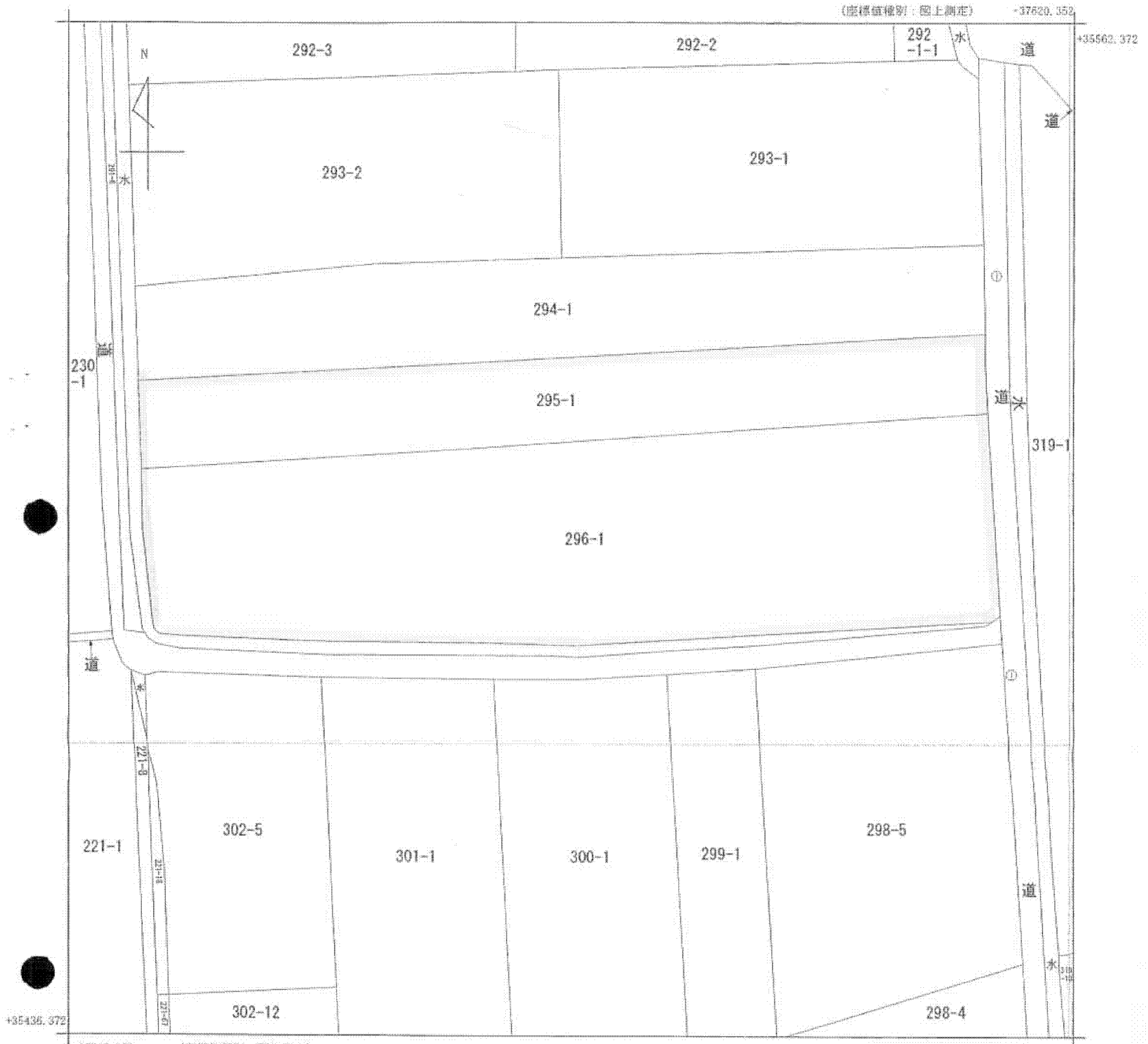


(座標値種別：図上測定)

-37620.352



-37745.352

(座標値種別：図上測定)

地番 区域見出	善導寺町木塚
------------	--------

請求部	所在	久留米市善導寺町木塚字春正				地番	296番1			
出力尺	1/500	精度区分	乙一	座標系 番号又は 記号	II	分類	地図(法第14条第1項)		種類	地籍図
作成年月日	昭和42年3月			備付年月日 (原図)			補記事項			

これは地図に記録されている内容を証明した書面である。

平成26年11月25日

福岡法務局久留米支局

申請番号：2-13

登記官

(1/1)

(7枚目)

公用