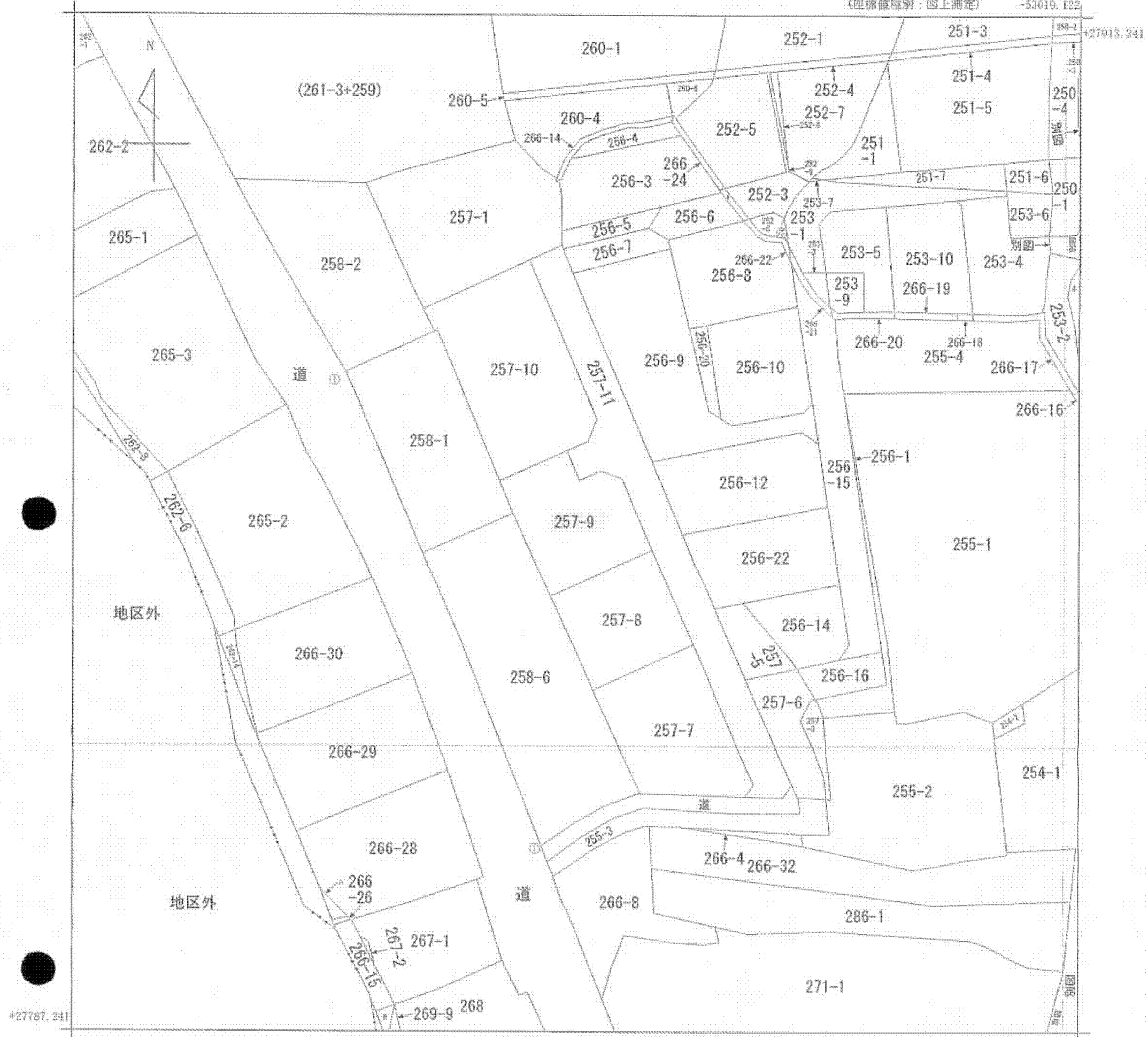


(座標値種別：図上測定) -53019.122



-53144.132 (座標値種別：図上測定)

地番区域見出  
 城島町六町原

請求部	所在	久留米市城島町六町原字中村				地番	257番9			
出力縮尺	1/500	精度区分	乙一	座標系番号又は記号	II	分類	地図(法第14条第1項)		種類	地籍図
作成年月日	昭和41年2月			備付年月日(原図)		補記事項				

これは地図に記録されている内容を証明した書面である。

A4判に縮小

平成25年10月9日  
 福岡法務局久留米支局  
 登記官

申請番号：34-45  
 (1/1)

(6枚目)