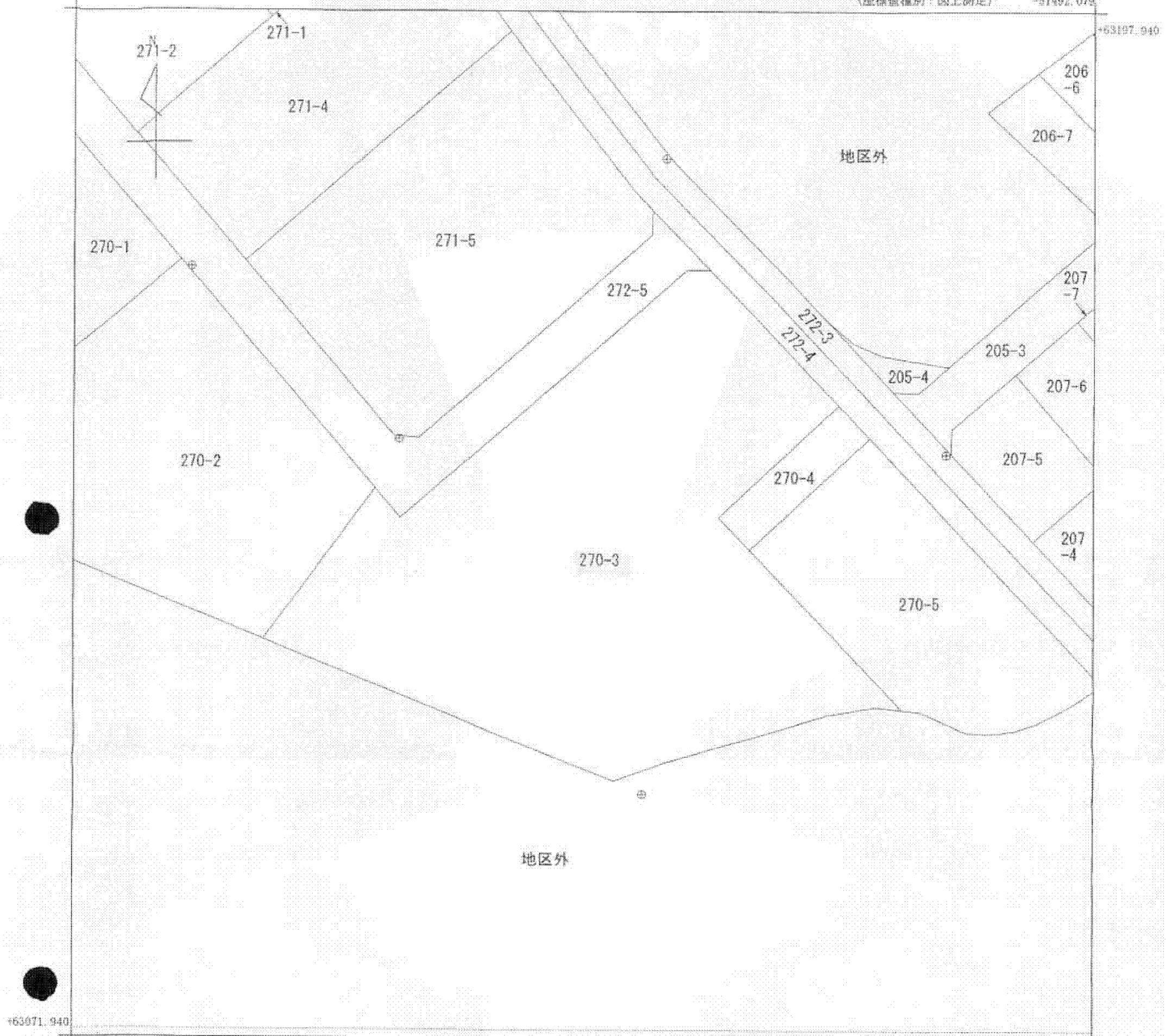


(座標値種別：図上測定) -51492.079



+63071.940

-51617.079 (座標値種別：図上測定)

(注) 国土交通省国土地理院が公表した座標補正パラメータ (fukuoka2005.par) による修正がされています。



A 那珂 4丁目

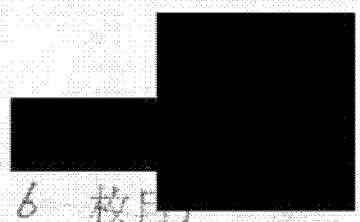
請求部	所在	福岡市博多区那珂四丁目				地番	270番3			
出力縮尺	1/500	精度区分	甲二	座標系番号又は記号	II	分類	地図(法第14条第1項)		種類	土地区画整理所在図
作成年月日					備付年月日(原図)			補事項		

これは地図に記録されている内容を証明した書面である。

平成26年12月25日
福岡法務局

申請番号：12-3
(1/1)

登記官



(6 枚目)

公用