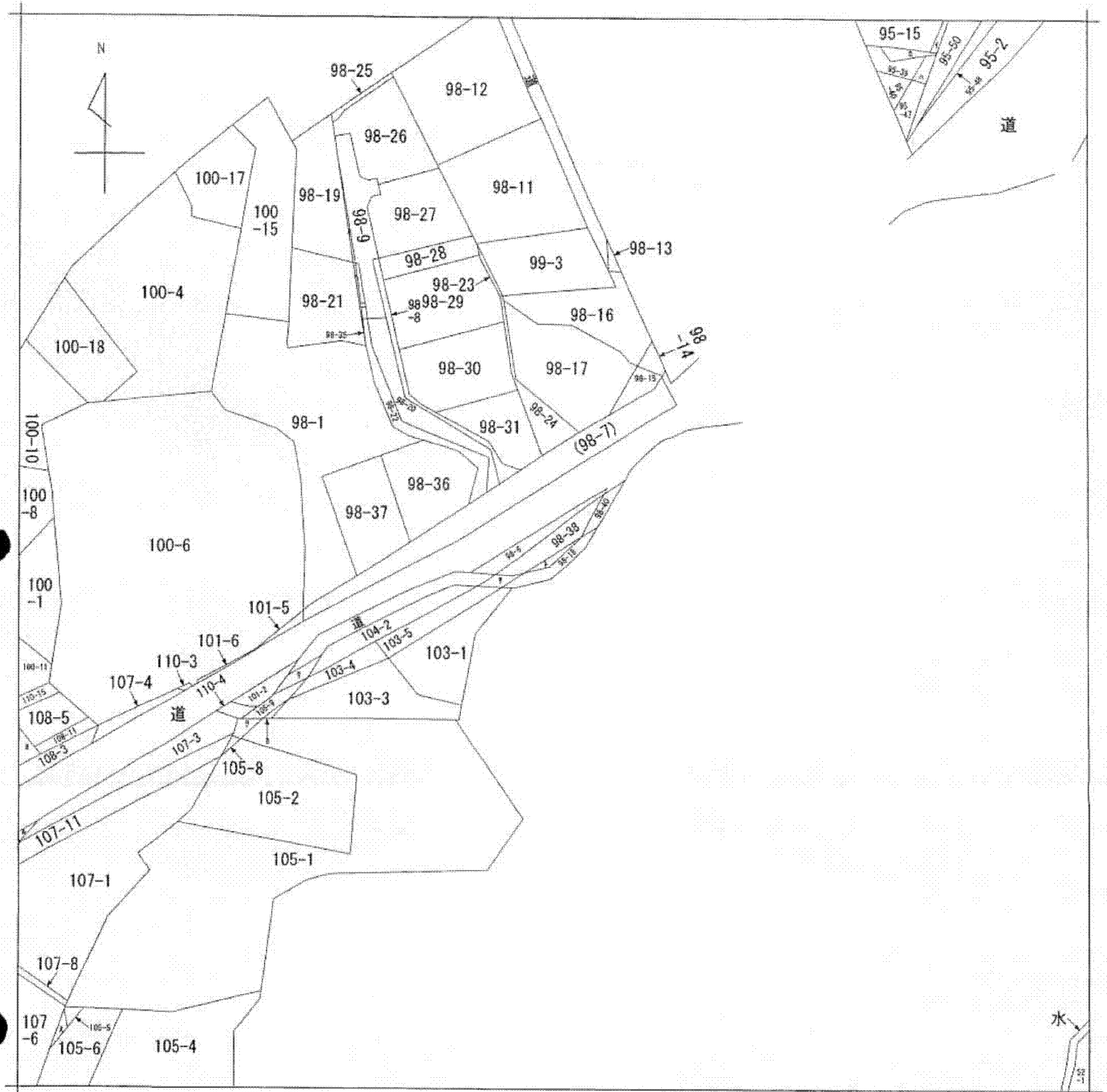
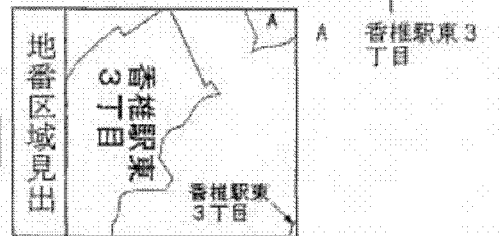


イ	95-43	ホ	98-32	リ	110-5	ワ	108-10
エ	95-44	ヘ	98-33	ヌ	107-10	ヰ	105-3
オ	95-46	ト	98-2	フ	108-4	ヱ	108-6
カ	98-10	チ	98-39	ブ	105-7		



(注) 地図に準ずる図面は、土地の区画を明確にした不動産登記法所定の地図が備え付けられるまでの間、これに代わるものとして備え付けられている図面で、土地の位置及び形状の概略を記載した図面です。

A4判に縮小



請求部	所在	福岡市東区香椎駅東三丁目		地番	98番2	
出力縮尺	1/600	精度区分		座標系番号又は記号	分類	地図に準ずる図面
作成年月日				備付年月日(原図)	補記事項	

これは地図に準ずる図面に記録されている内容を証明した書面である。

平成26年4月24日
福岡法務局箱崎出張所
登記官

申請番号：39-1
(1/1)

(8 枚)

公用