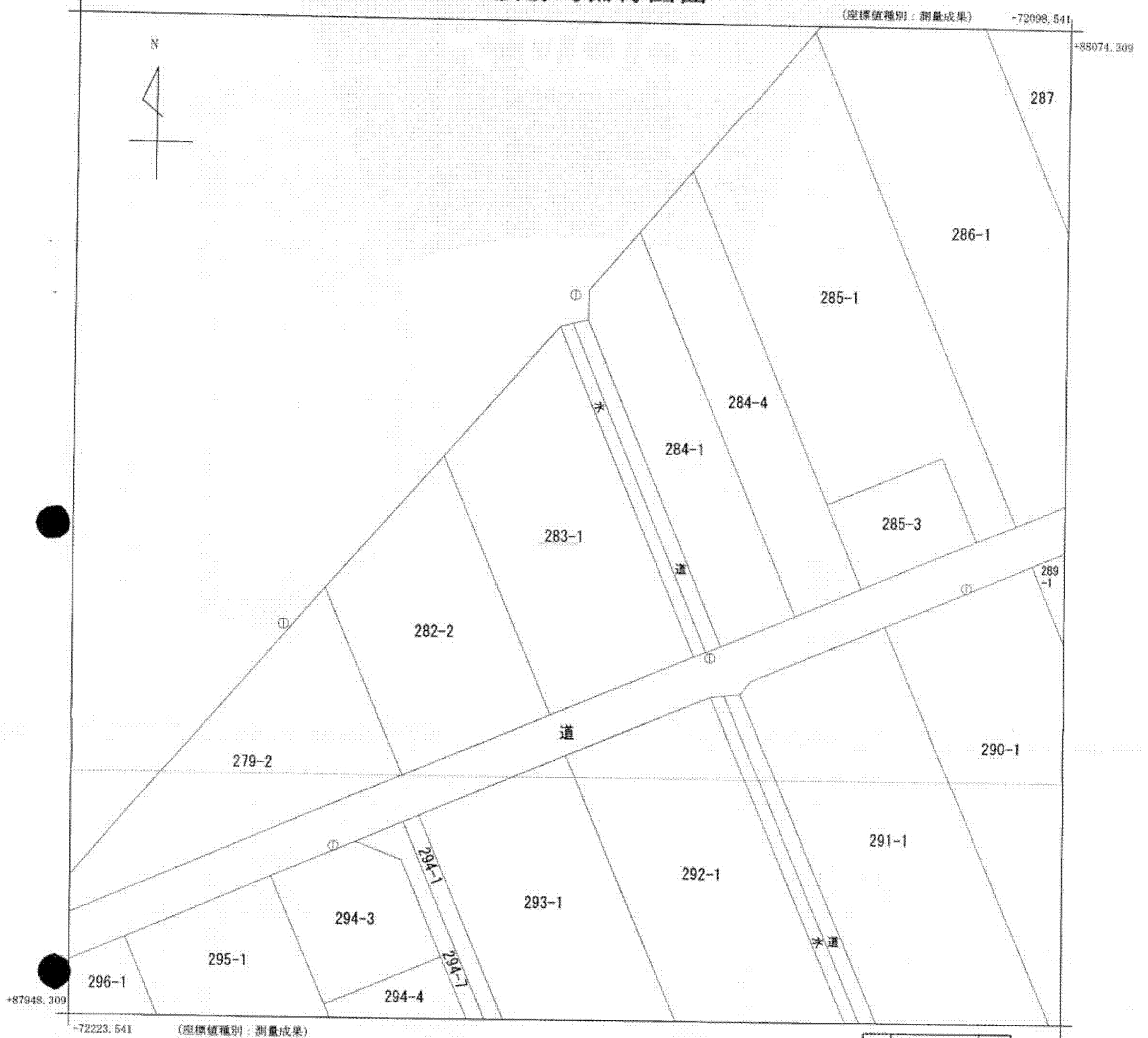
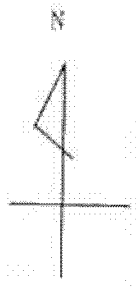


# 法務局備付図面

(座標値種別：測量成果)

-72098.541

+85074.309



+87948.309

-72223.541

(座標値種別：測量成果)

地番区域見出  
大字西古泉

請求部	所在	伊予郡松前町大字西古泉字若松				地番	283番1			
出力縮尺	1/500	精度区分	甲三	座標系番号又は記号	IV	分類	地図(法第14条第1項)		種類	地籍図
作成年月日	平成20年3月			備付年月日(原図)	平成21年12月14日			補記事項		

これは地図に記録されている内容を証明した書面である。

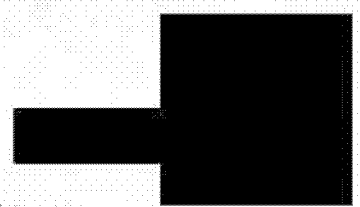
平成26年1月14日

松山地方法務局

登記官

申請番号：3-9

(1/1)



A3判をA4判に縮小

( 2 枚目)