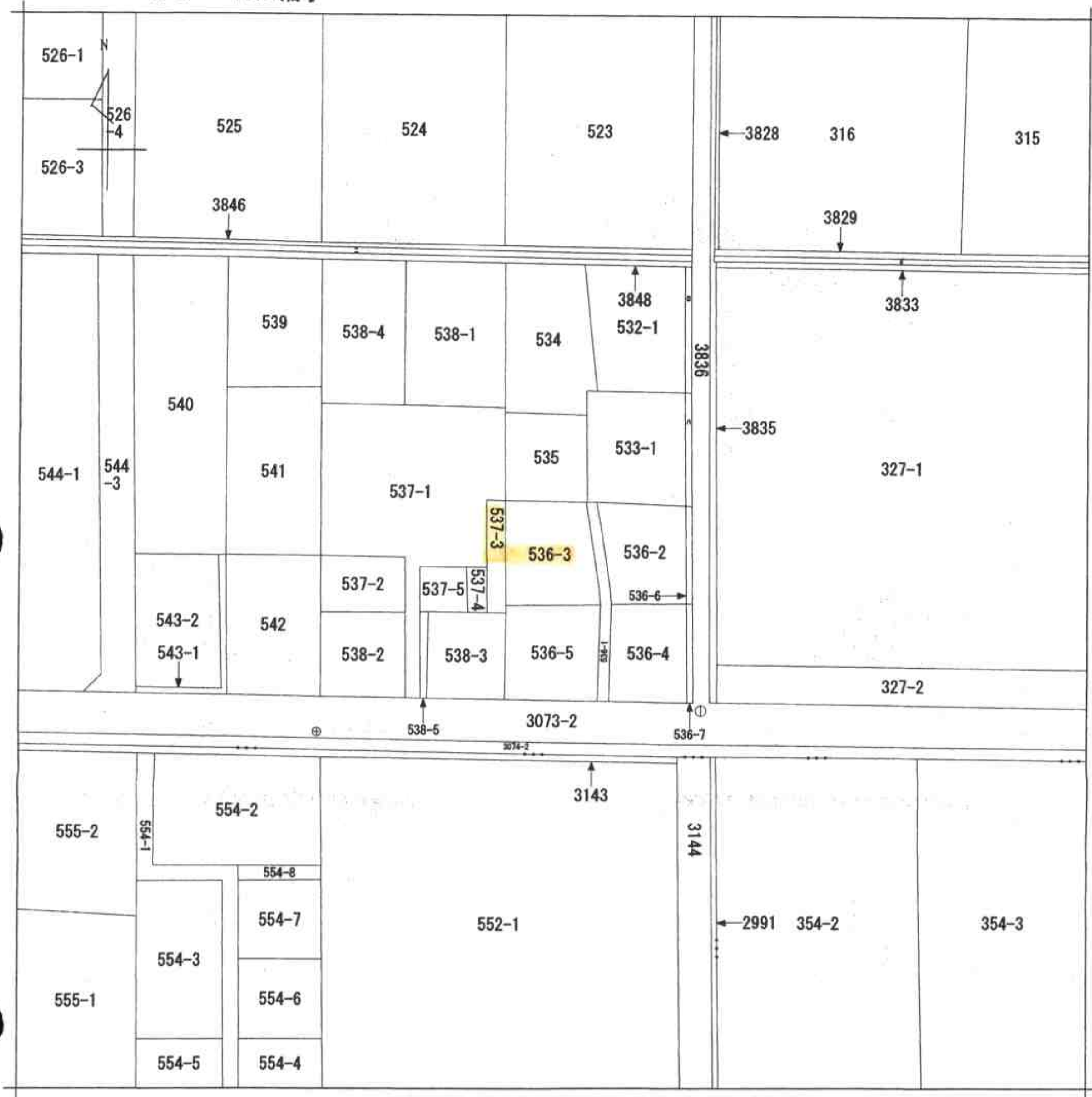


A3判をA4判に縮小



(注) 地図に準ずる図面は、土地の区画を明確にした不動産登記法所定の地図が備え付けられるまでの間、これに代わるものとして備え付けられている図面で、土地の位置及び形状の概略を記載した図面です。

地番区域見出	余戸東4丁目	
	余戸東2丁目	余戸東1丁目

請求分	所在	松山市余戸東四丁目		地番	536番3			
出力尺	1/500	精度区分	座標系番号又は記号	IV	分類	地図に準ずる図面	種類	地籍図
作成年月日	昭和30年8月		備付年月日(原図)		補記事項			

これは地図に準ずる図面に記録されている内容を証明した書面である。

平成23年7月8日  
松山地方法務局

申請番号：7-1  
(1/1)

登記官

公用

(6枚目)