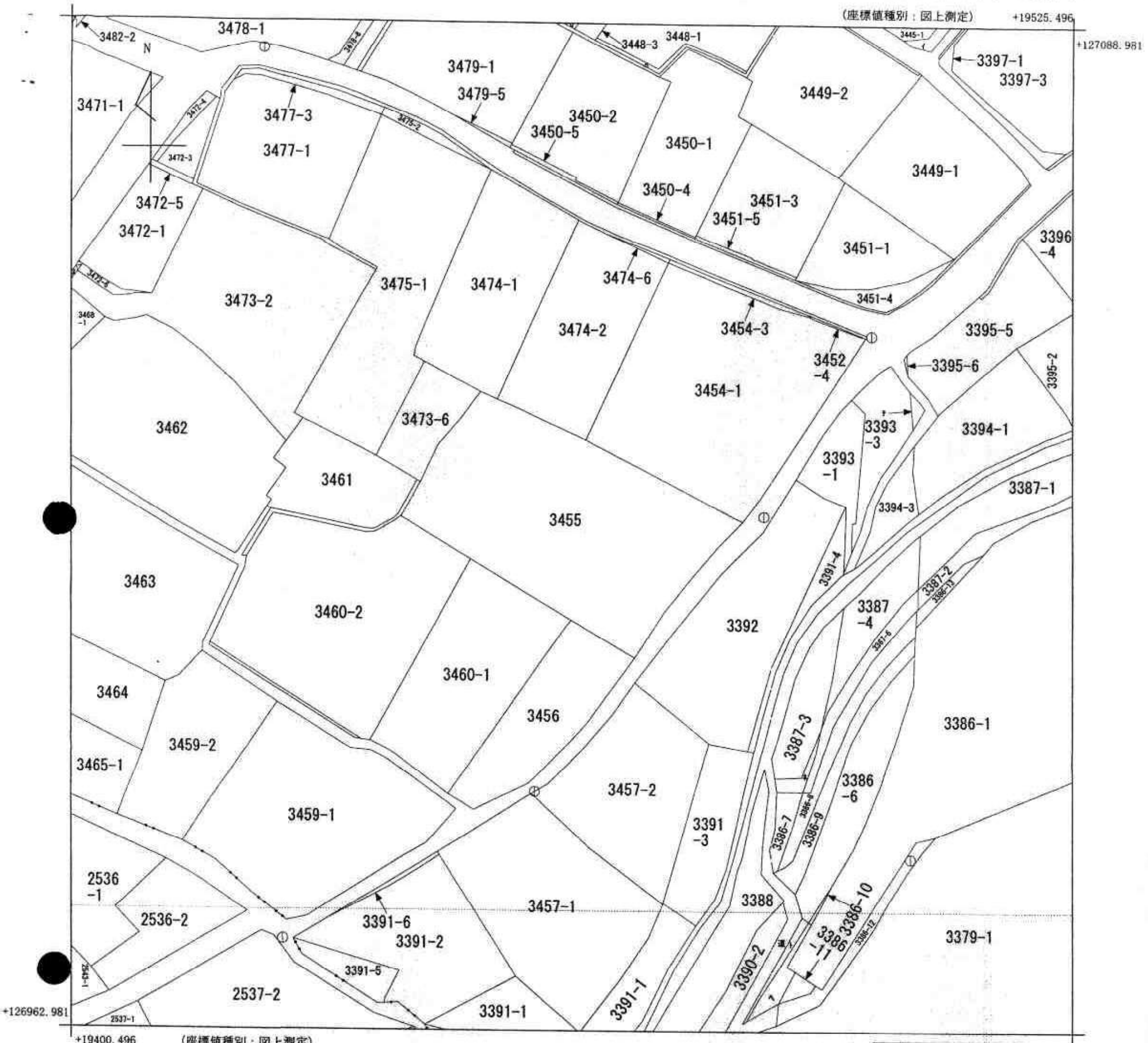


イ 3445-3  
ロ 3448-2  
ハ 3448-4  
ニ 3472-7  
ホ 3387-5  
ヘ 3389-1  
ト 3389-2  
チ 3393-2  
ヲ 3483-2  
ヅ 3473-7

# A3判をA4判に縮小

(座標値種別：図上測定) +19525.496



+126962.981  
+19400.496 (座標値種別：図上測定)

地番区域見出  
豊中町上高野

請求部	所在	三豊市豊中町上高野字福岡			地番	3455番	
出力縮尺	1/500	精度区分	甲三	座標系番号又は記号	IV	分類	地図(法第14条第1項)
種類	地籍図						
作成年月日	昭和46年1月			備付年月日(原図)	昭和54年4月1日		補記事項

これは地図に記載されている内容を証明した書面である。

平成24年4月4日  
高松法務局観音寺支局  
登記官

申請番号：12-1  
(1/1)

(6枚目)

公用