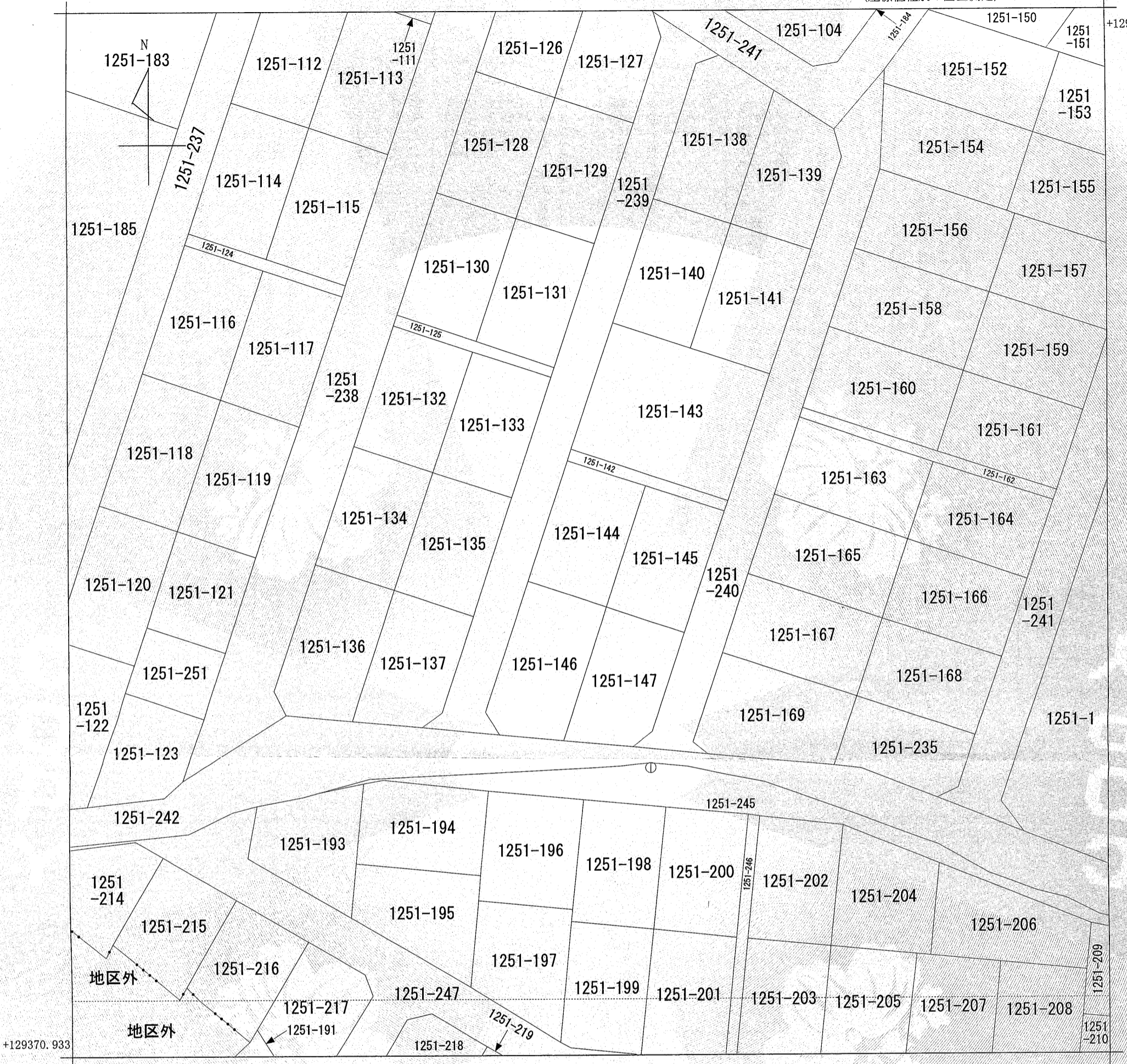


(座標値種別：図上測定)

+19888.693

+129496.933



+129370.933

+19763.693

(座標値種別：図上測定)

請求部	所在	三豊市高瀬町下勝間字六ツ松				地番	1251番144			
出力縮尺	1/500	精度区分	甲三	座標系番号又は記号	IV	分類	地図(法第14条第1項)		種類	地籍図
作成年月日					備付年月日(原図)			補記事項		

これは地図に記録されている内容を証明した書面である。

平成19年6月15日

高松法務局観音寺支局

登記官

近藤徳好



申請番号： 11

(1/1)