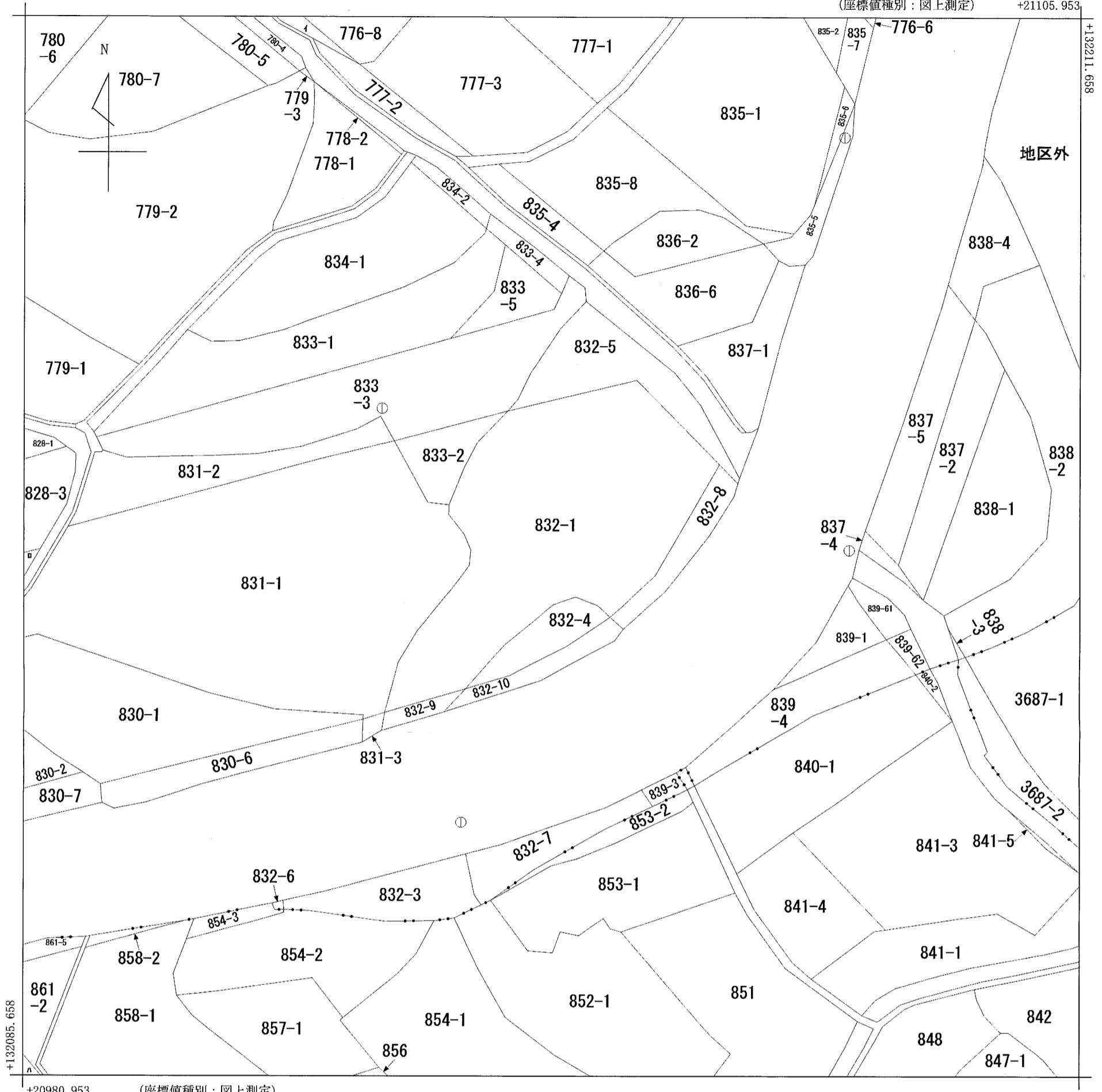


イ 776-5
 ㍷ 828-2
 ハ 861-7

(座標値種別：図上測定) +21105.953



+20980.953 (座標値種別：図上測定)

請求部	所在	三豊市高瀬町上高瀬字原				地番	832番1			
出力縮	1/500	精度区	乙一	座標系番号又は記号	IV	分類	地図(法第14条第1項)		種類	地籍図
作成年月日	昭和42年3月			備付年月日(原図)	昭和54年4月1日			補記事項		