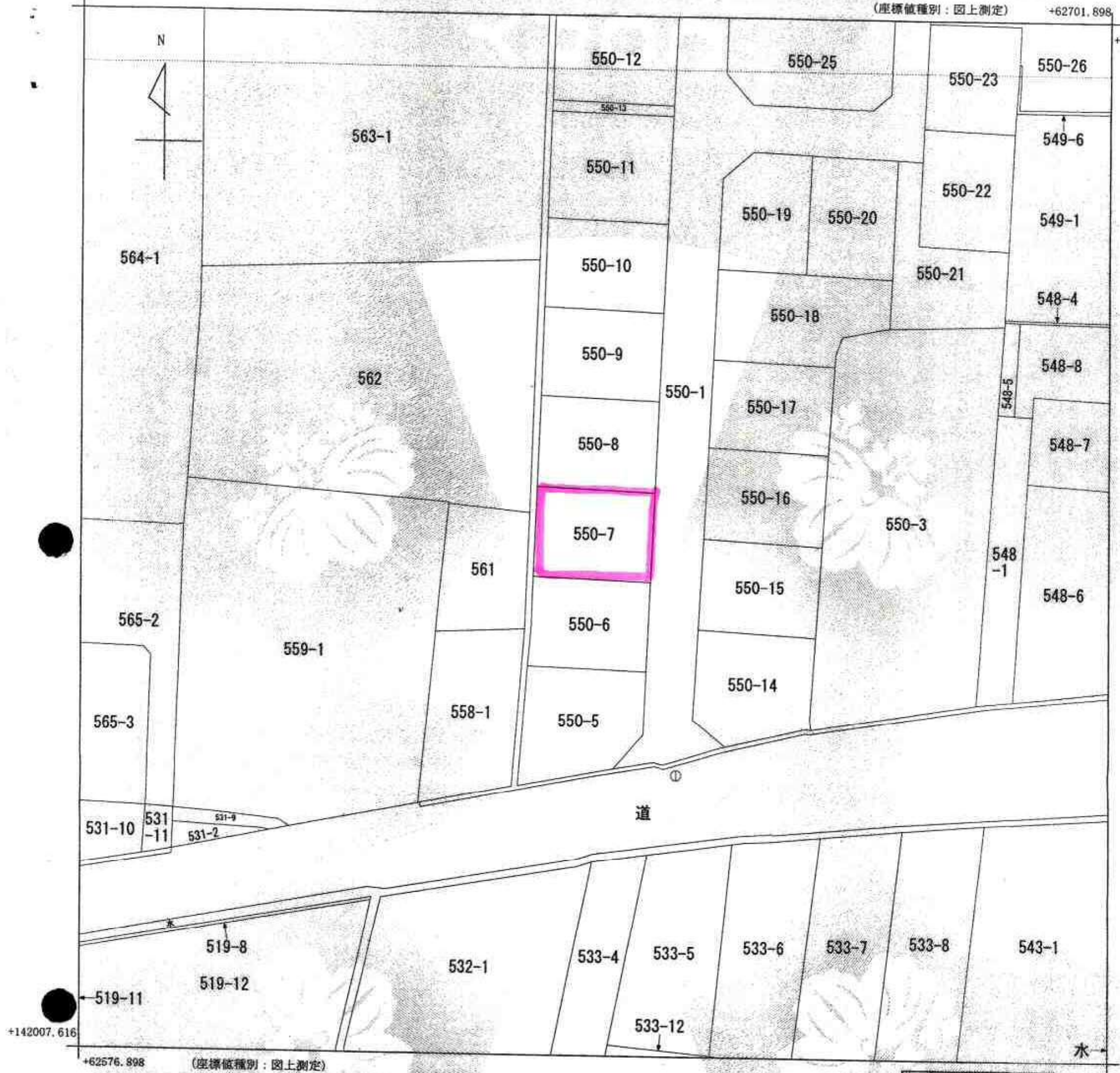


A3判をA4判に縮小

(座標値種別：図上測定)

+62701.898

+142133.616



地番区域見出
造田是弘

請求部	所在	さぬき市造田是弘字西井手				地番	550番7			
出力縮尺	1/500	精度区分	乙一	座標系番号又は記号	IV	分類	地図(法第14条第1項)		種類	地籍図
作成年月日	昭和48年2月			備付年月日(原図)		補記事項				

これは地図に記載されている内容を証明した書面である。
 (高松法務局寒川出張所管轄)
 平成25年2月27日
 高松法務局

申請番号：3-1
(1/1)

登記官

(6枚目)

公用