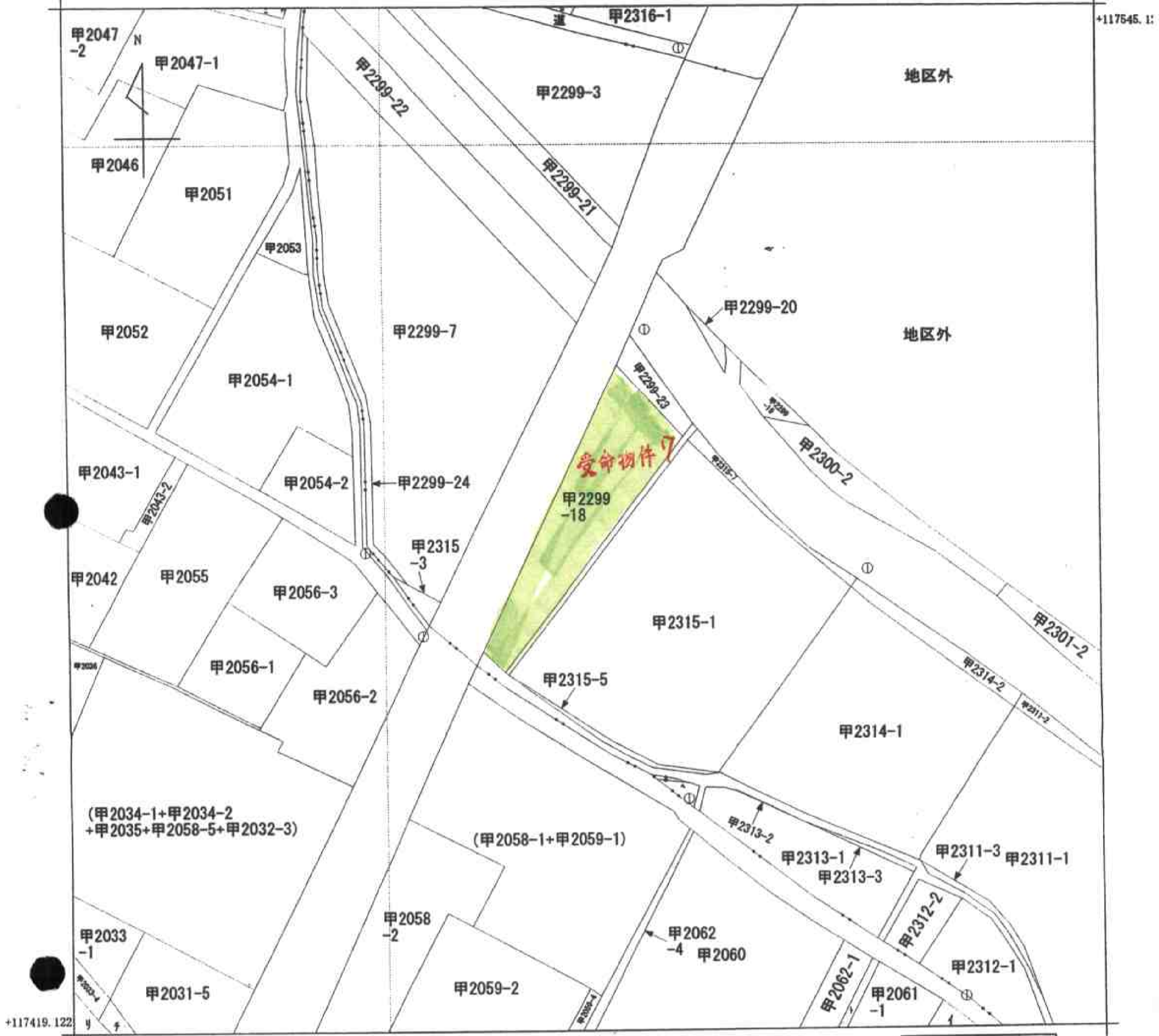


4 甲2068-2 本 甲2315-6 7 甲2031-2
 5 甲2317-1 本 甲2315-2
 6 甲2049-4 本 甲2062-2
 7 甲2049-1 本 甲2031-6

(座標値種別：図上測定) +12445.585



地番区域見出
 豊浜町箕浦

請求部分	所在	観音寺市豊浜町箕浦字上堂の前				地番	甲2299番18		
出力縮尺	1/500	精度区分	甲三	座標系番号又は記号	IV	分類	地図(法第14条第1項)	種類	地籍図
作成年月日					備付年月日(原図)			補記事項	

これは地図に記載されている内容を証明した書面である。

原本を縮小しています

平成23年11月24日
 高松法務局観音寺支局
 登記官

申請番号：22-4
 (1/1)

(10枚目)

公用