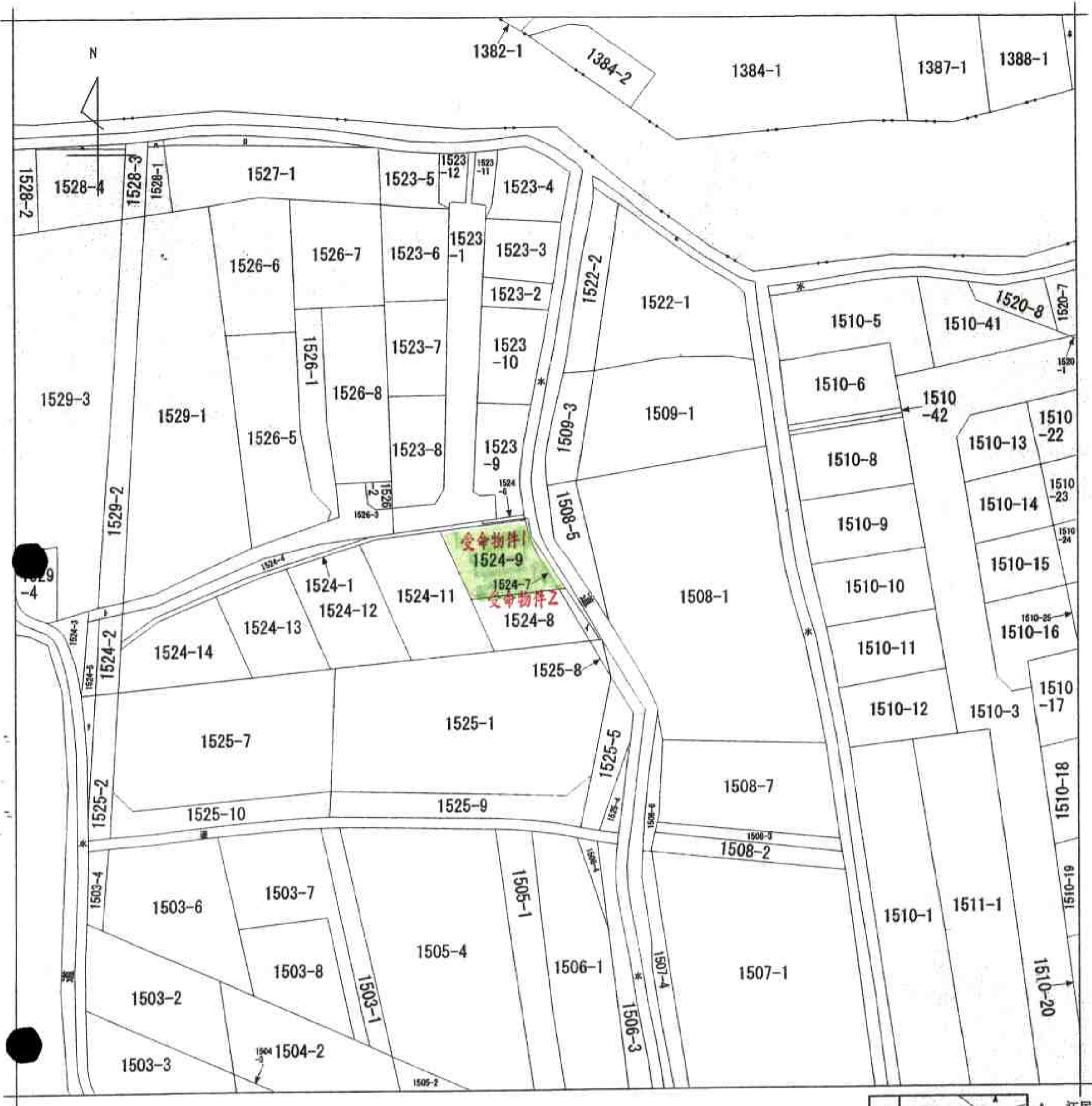


イ 1524-10 * 1389
 エ 1527-2 * 1528-6
 ハ 1528-5 ト 1526-4
 ニ 1510-7 チ 1525-3



(注) 地図に準ずる図面は、土地の区画を明確にした不動産登記法所定の地図が備え付けられるまでの間、これに代わるものとして備え付けられている図面で、土地の位置及び形状の概略を記載した図面です。

請求部	所在	坂出市江尻町字蓑田		地番	1524番7	
出力縮尺	縮尺不明	精度区分		座標系番号又は記号	分類	地図に準ずる図面
種類	旧土地台帳附属地図					
作成年月日	明治24年3月		備付年月日(原図)	補記事項		

これは地図に準ずる図面に記録されている内容を証明した書面である。

原本を縮小しています

平成23年12月7日
 高松法務局丸亀支局
 登記官

申請番号：30-5
 (1/1)

(7 枚目)

公用