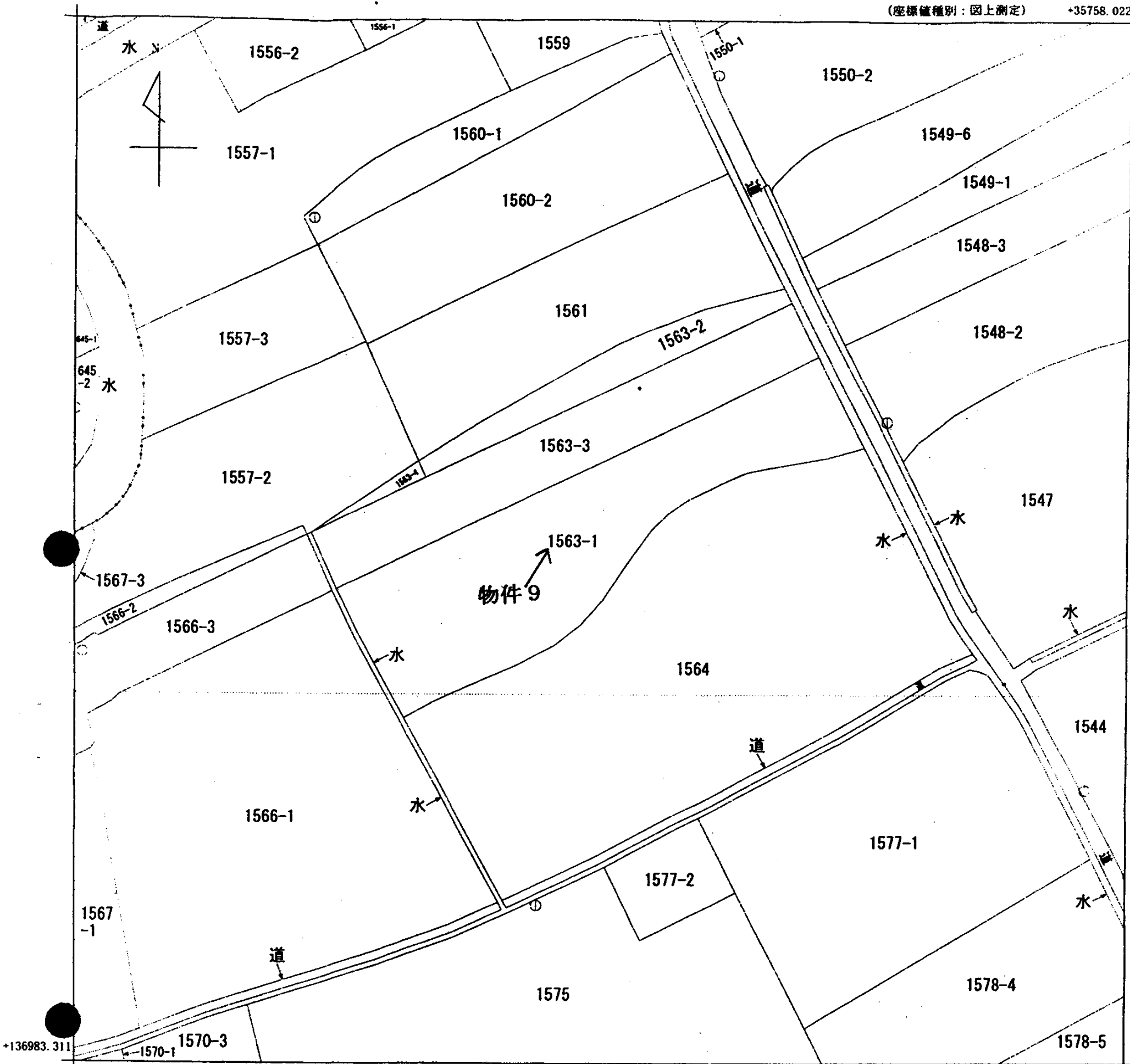


A3判をA4判に縮小

(座標値種別：図上測定)

+35758.022

+137109.311



地番区域見出
綾歌町栗熊東

請求部	所在	丸亀市綾歌町栗熊東字北内				地番	1563番1			
出力尺	1/500	精度区分	甲三	座標系番号又は記号	IV	分類	地図(法第14条第1項)		種類	地籍図
作成年月日	昭和62年2月			備付年月日(原図)	昭和63年7月11日			補記事項		