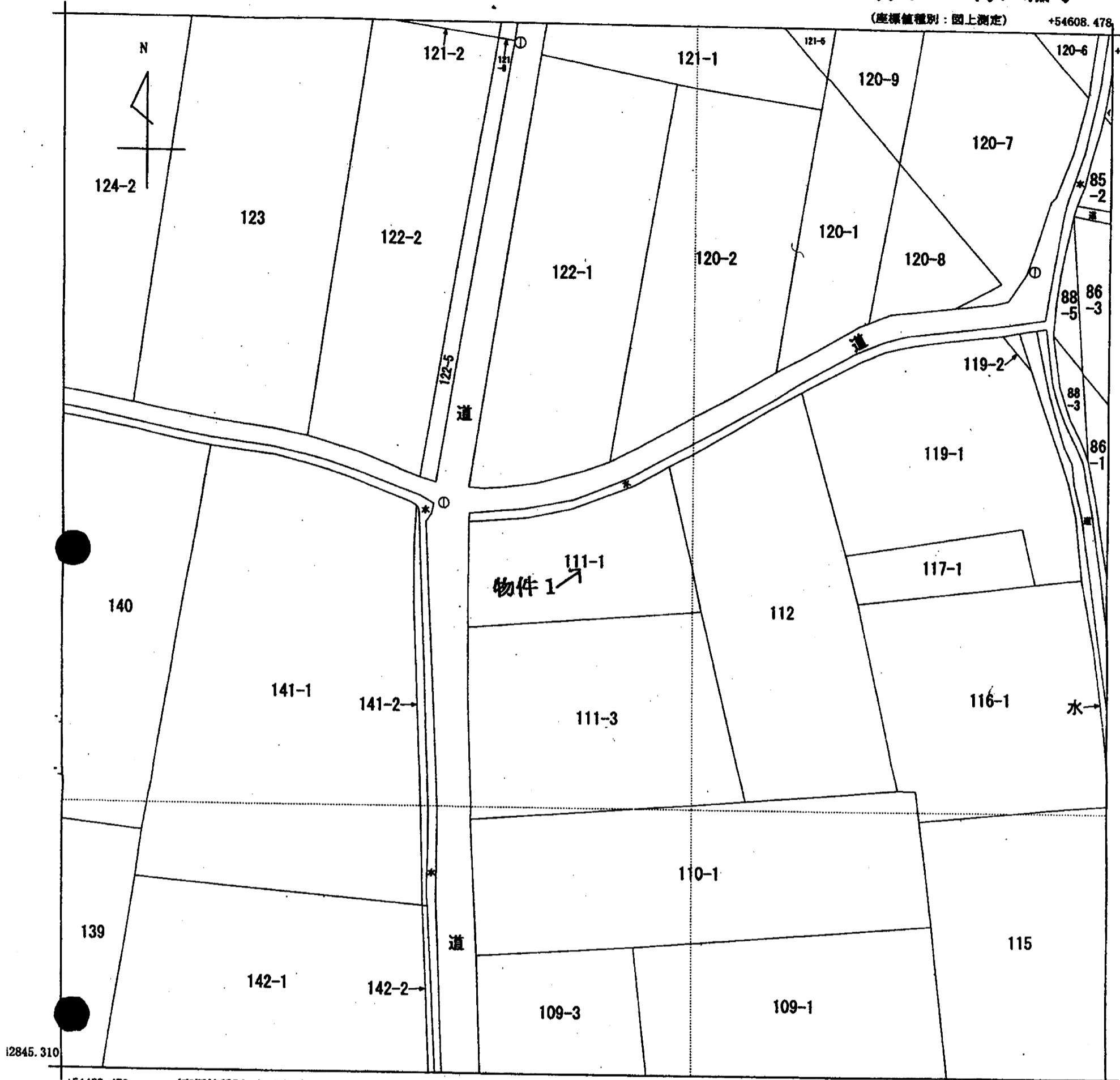


# A3判をA4判に縮小

(座標値種別：図上測定)

+54608.478

+142971.310



地番区域見出  
由良町

請求部	所在	高松市由良町字三十六			地番	111番1		
出力縮尺	1/500	精度区分	甲三	座標系番号又は記号	IV	分類	地図(法第14条第1項)	
種類	地籍図							
作成年月日	昭和49年2月			備付年月日(原図)	昭和50年8月28日		補記事項	