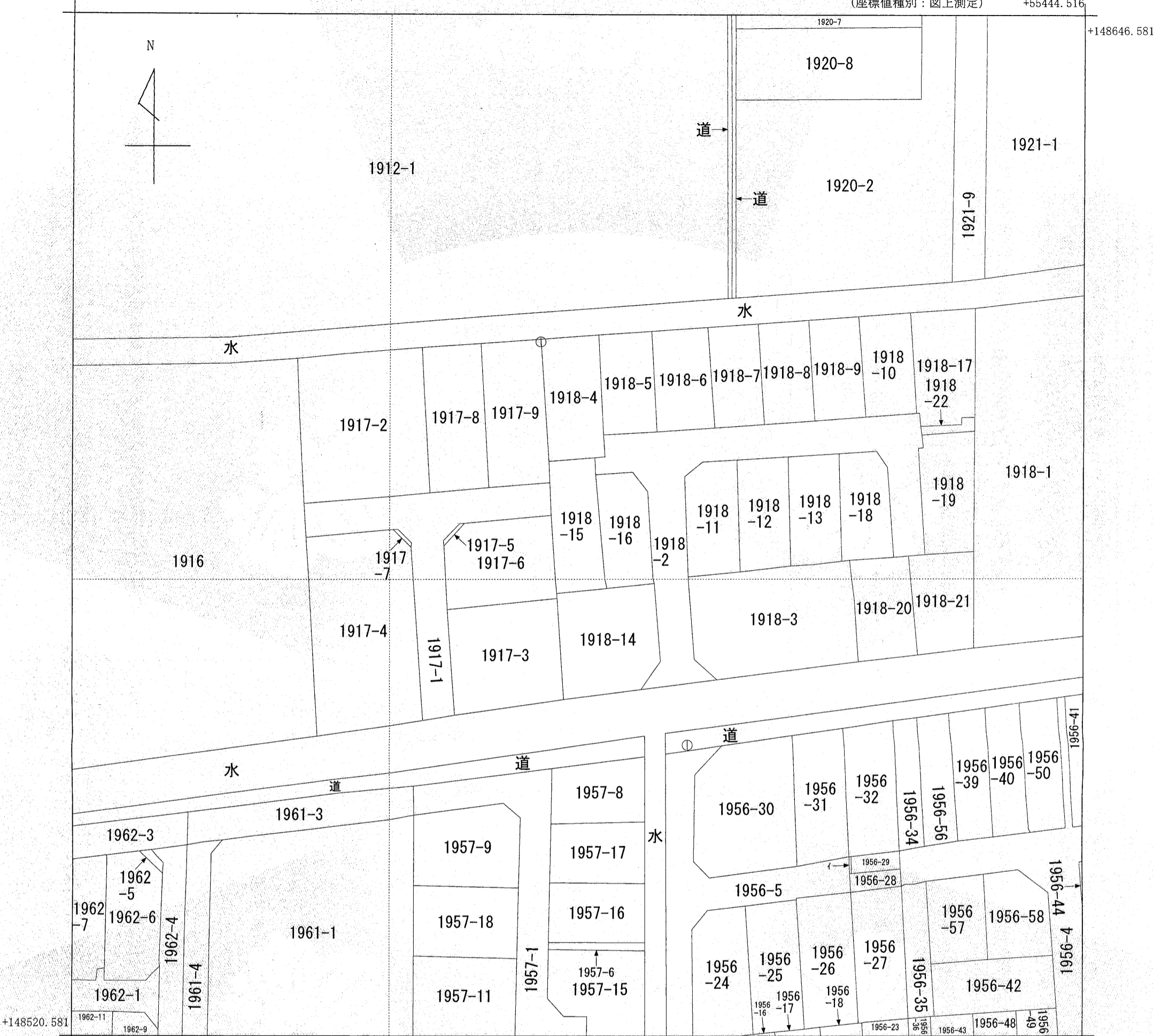


(座標値種別：図上測定)

+55444.516

+148646.581



+55319.516 (座標値種別：図上測定)

地番区域見出
屋島西町

請求部	所在	高松市屋島西町字百石			地番	1918番15			
出力縮尺	1/500	精度区分	甲三	座標系番号又は記号	IV	分類	地図(法第14条第1項)	種類	地籍図
作成年月日	昭和47年2月			備付年月日(原図)	昭和48年4月5日			補記事項	

これは地図に記載されている内容を証明した書面である。

平成24年11月13日
高松法務局

申請番号：15-6
(1/1)

登記官

丸尾広人

