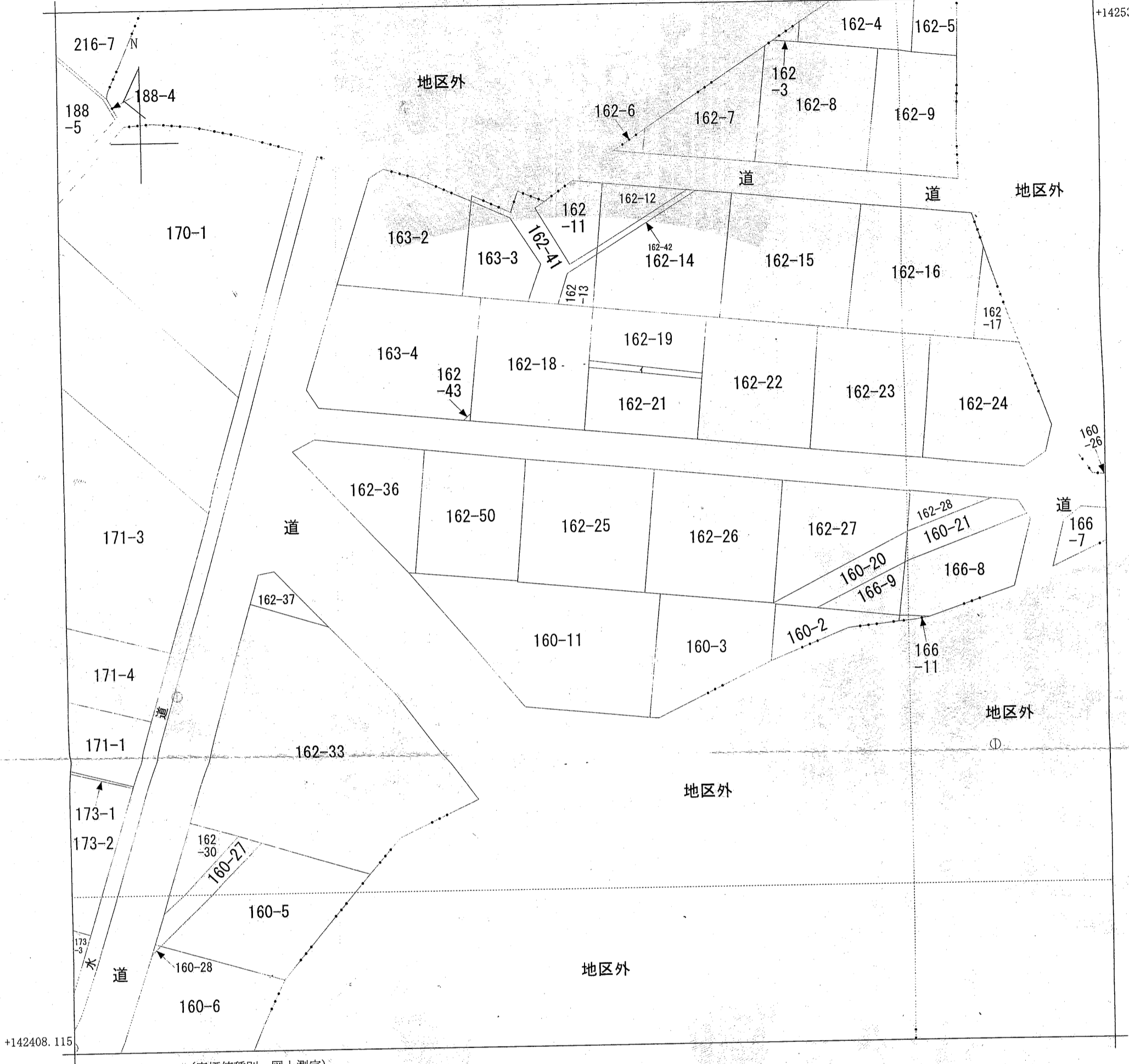


(座標値種別：図上測定)

+50982.866

+142534.115



(座標値種別：図上測定)

+50857.866

+142408.115

請求部	所在	高松市出作町字前原				地番	162番25	
出力縮尺	1/500	精度区分	甲三	座標系番号又は記号	IV	分類	地図(法第14条第1項)	
作成年月日	昭和42年9月			備付年月日(原図)	昭和45年2月5日		補記事項	

これは地図に記録されている内容を証明した書面である。

平成22年3月24日
高松法務局

申請番号：3-1
(1/1)

登記官

林千代子



20/10