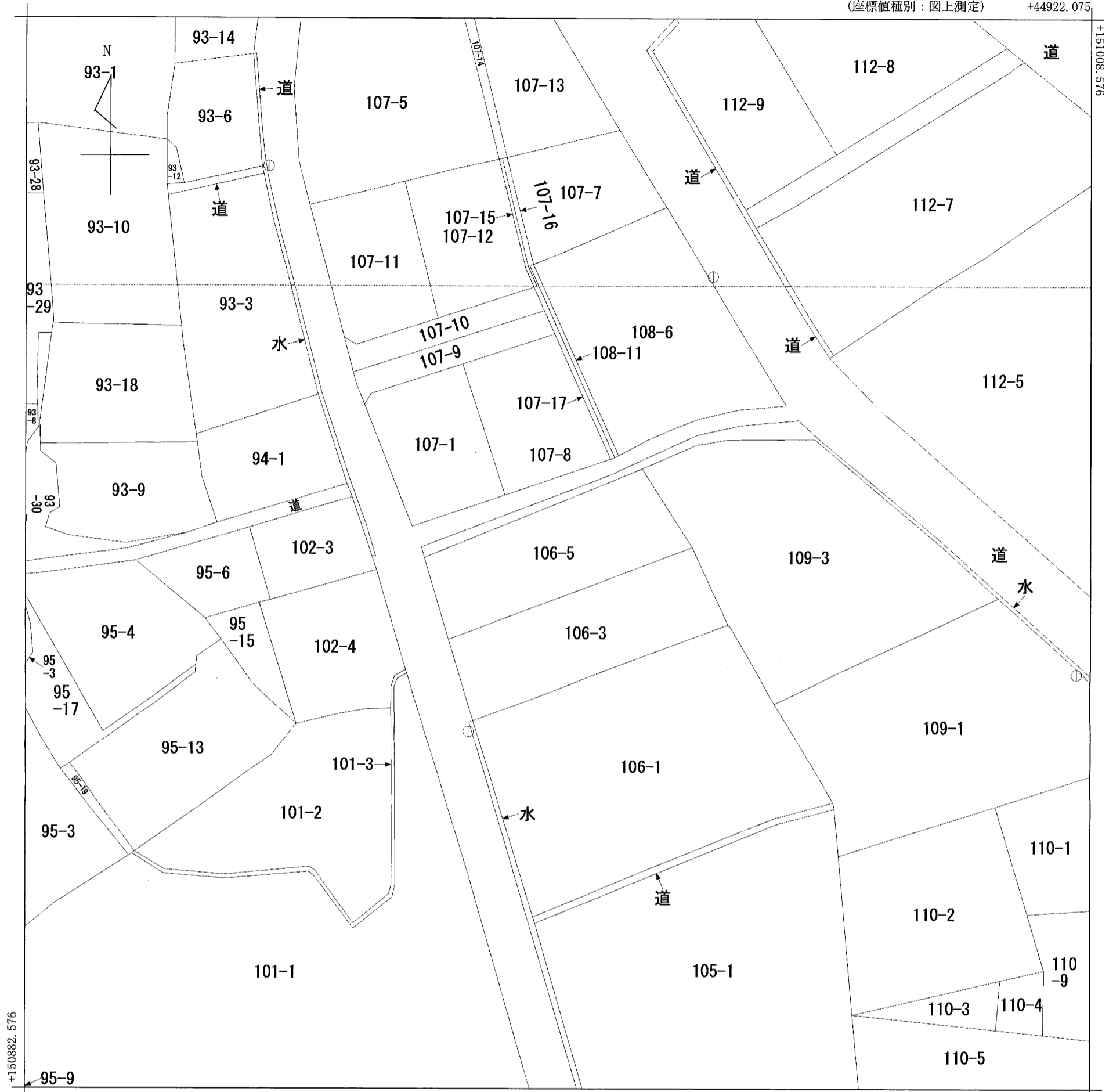


(座標値種別：図上測定) +44922.075



請求部	所在	高松市神在川窪町				地番	106番5			
出力縮尺	1/500	精度区分		座標系番号又は記号	IV	分類	地図(法第14条第1項)		種類	地籍図
作成年月日	昭和42年2月			備付年月日(原図)	昭和44年5月26日		補事項			