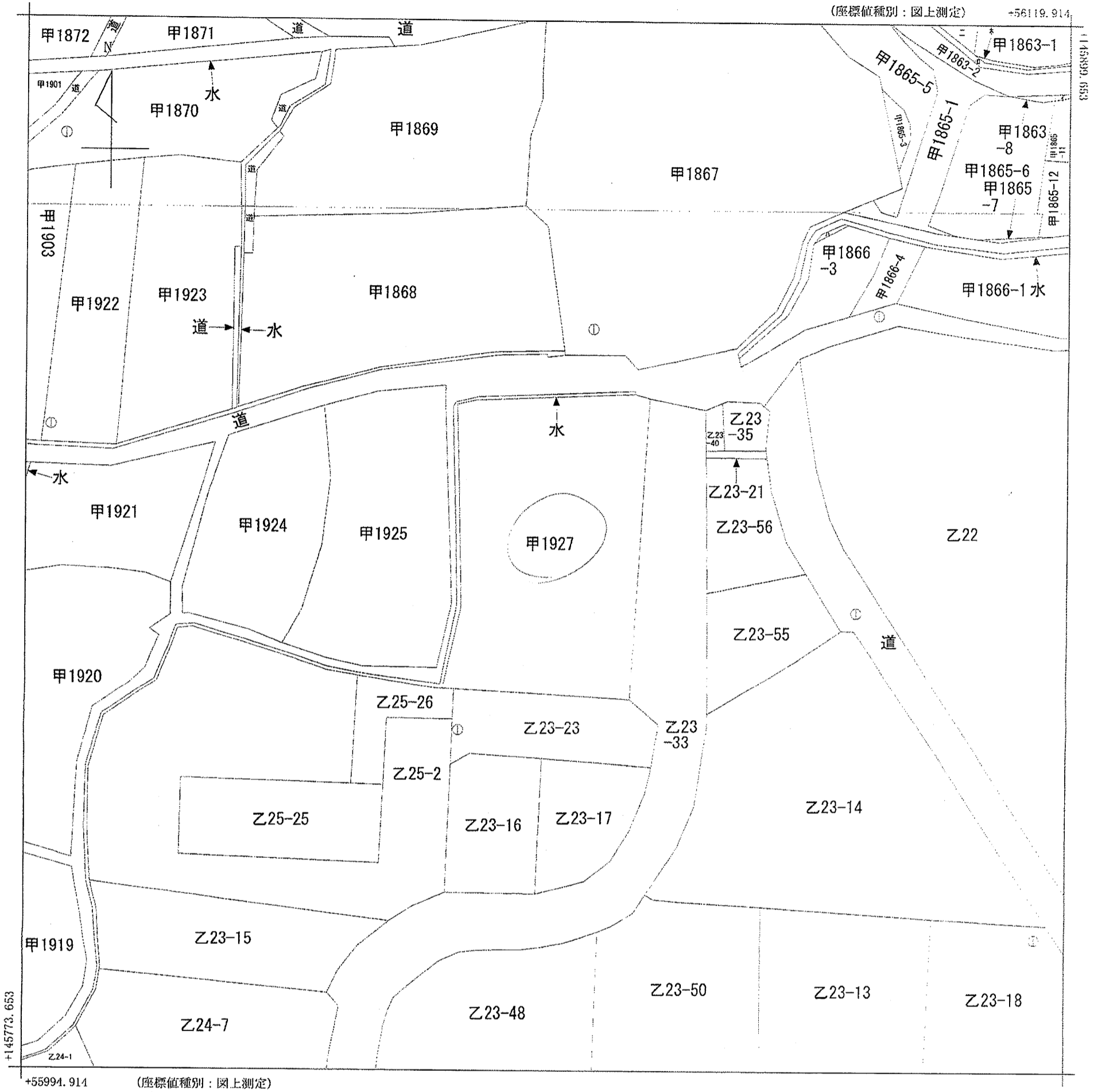


イ 甲1863-7 本 甲1863-4
 ロ 道
 ハ 甲1866-2
 ニ 甲1863-3



請求部	所在	高松市新田町字天神谷				地番	甲1927番			
出力縮尺	1/500	精度区分	乙一	座標系番号又は記号	IV	分類	地図(法第14条第1項)		種類	地籍図
作成年月日	昭和45年11月			備付年月日(原図)	昭和47年9月25日			補記事項		