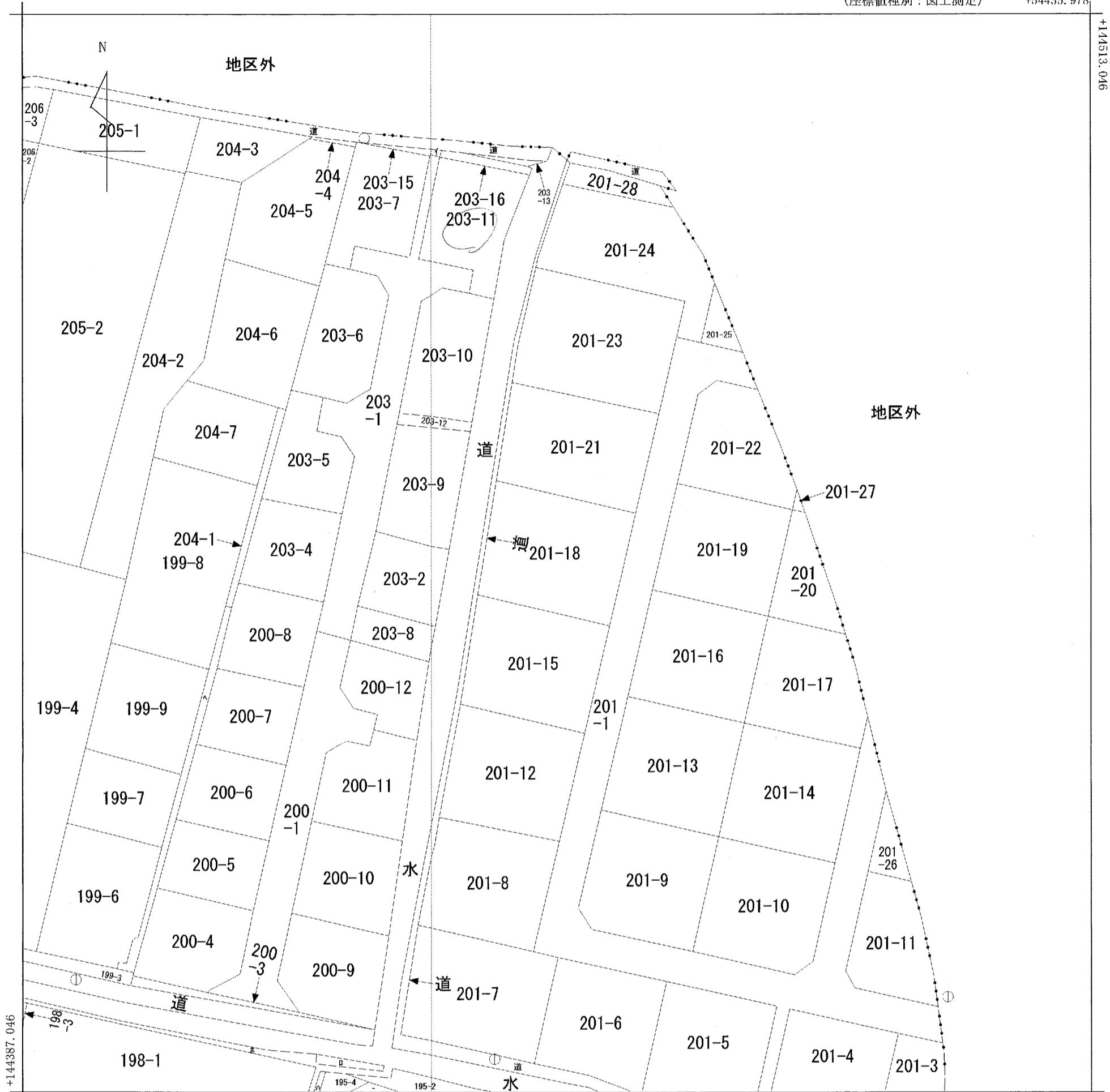


イ 203-14 ホ 198-2
 ロ 道 ハ 199-1
 ニ 195-6

(座標値種別：図上測定)

+54435.978

+144313.046



+54310.978

(座標値種別：図上測定)

請求部	所在	高松市六条町字下川東				地番	201番18			
出力縮尺	1/500	精度区分	甲三	座標系番号又は記号	IV	分類	地図(法第14条第1項)		種類	地籍図
作成年月日	昭和44年2月			備付年月日(原図)	昭和45年5月2日			補記事項		