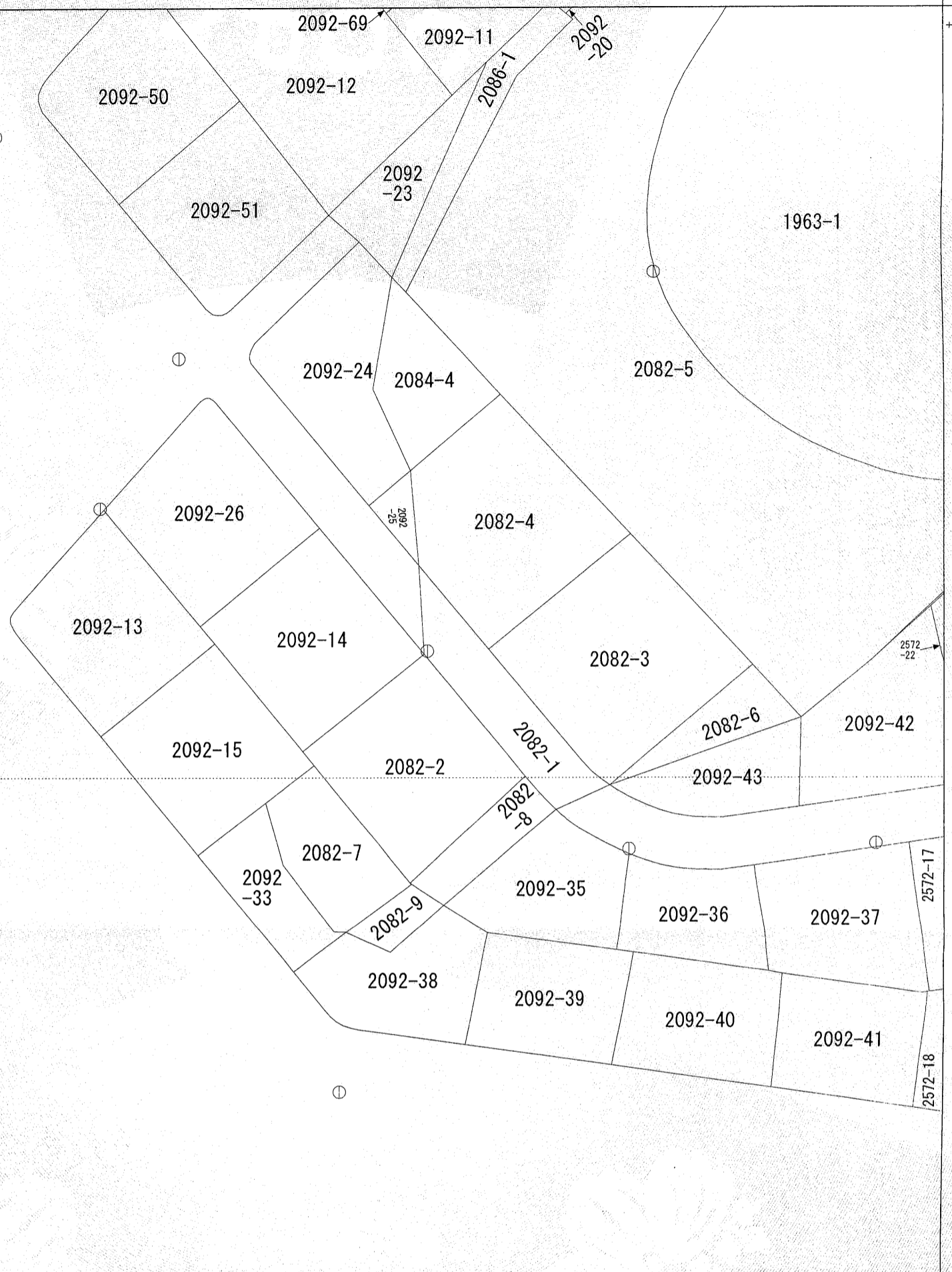
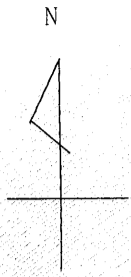


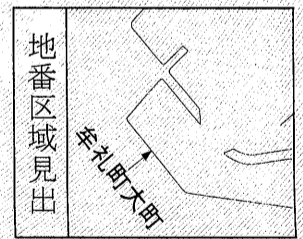
(座標値種別：測量成果) +58664.666

+148053.625



+147927.625

+58539.666 (座標値種別：測量成果)



請求部	所在	高松市牟礼町大町字丹僧				地番	2092番14			
出力縮尺	1/500	精度区分	甲三	座標系番号又は記号	IV	分類	地図(法第14条第1項)		種類	地籍図
作成年月日	平成12年3月			備付年月日(原図)	平成13年5月9日			補記事項		

これは地図に記録されている内容を証明した書面である。

平成24年6月11日
高松法務局

申請番号：7-31
(1/1)

登記官

丸尾広人

