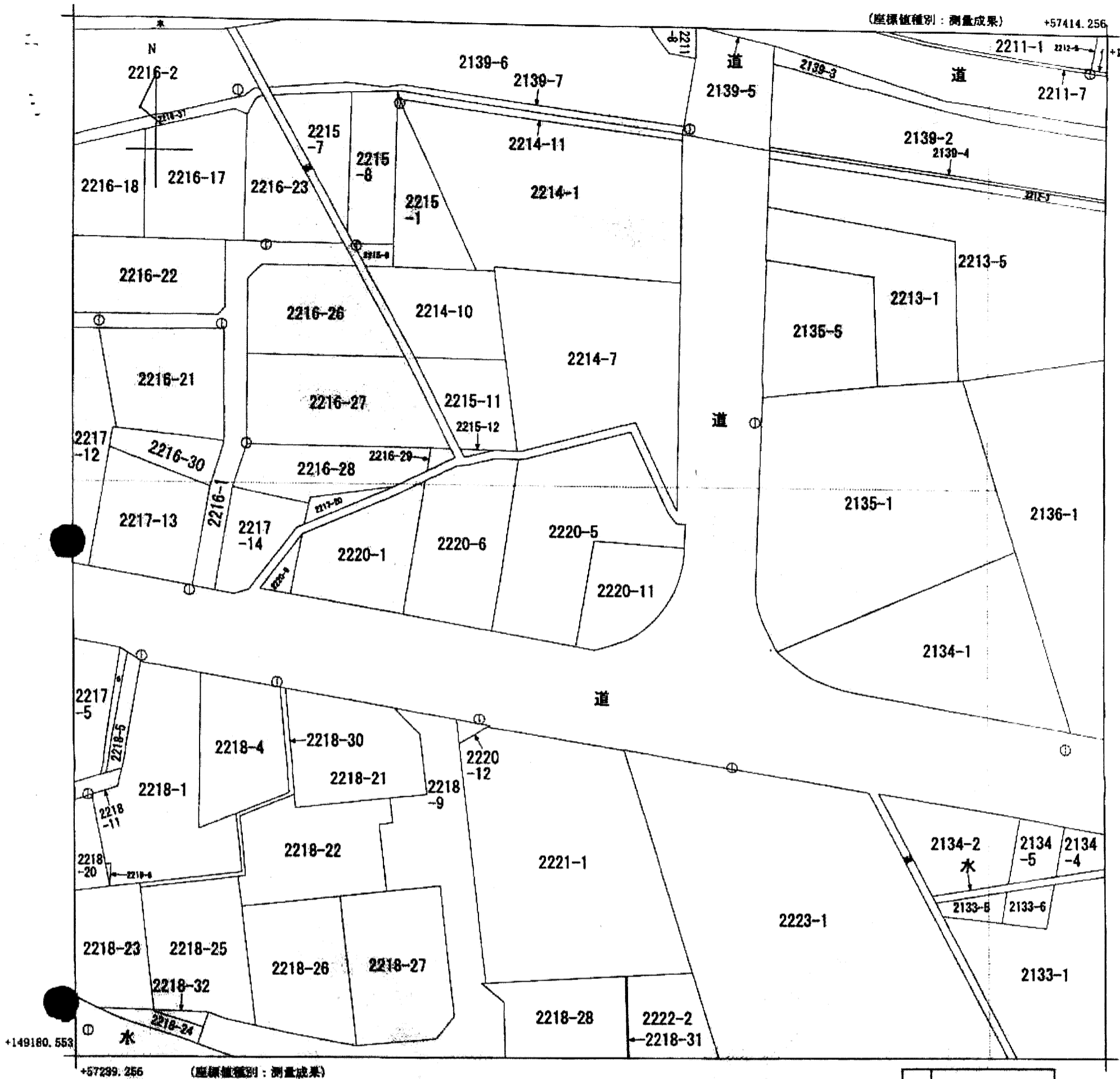


(座標値種別：測量成果) +57414.256 +149306.553



地番区域見出
牟礼町牟礼

請求部分	所在	高松市牟礼町牟礼字川原				地番	2220番5	
出力縮尺	1/500	精度区分	甲三	座標系番号又は記号	IV	分類	地図(法第14条第1項)	
種類	地籍図		作成年月日	平成19年3月		備付年月日(原図)	平成20年9月1日	
補記事項								

これは地図に記録されている内容を証明した書面である。

平成25年4月9日
高松法務局

申請番号：4-1
(1/1)

登記官

(2枚目)

公用