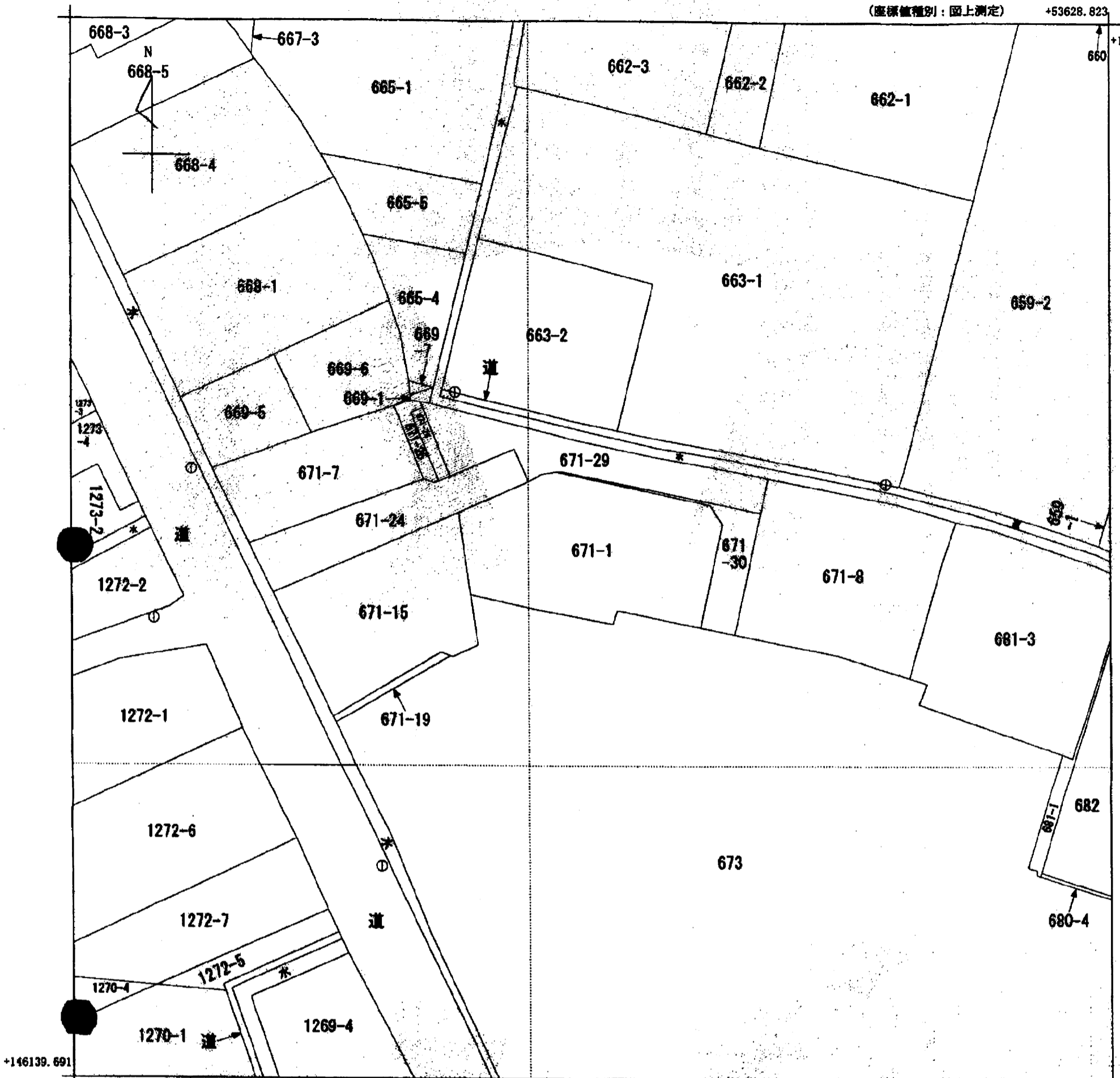


A3判をA4判に縮小

(座標値種別：図上測定)

+53628.823

+146265.691



+146139.691

+53603.823

(座標値種別：図上測定)

地番区域異出
元山町

請求部	所在	高松市元山町字西末宗			地番	671番1	
出力尺	1/500	精度区分	甲三	座標系番号又は記号	IV	分類	地図(法第14条第1項)
作成年月日	昭和44年12月		備付年月日(原図)	昭和46年2月20日		補記事項	

これは地図に記載されている内容を証明した書面である。

平成24年1月18日
高松法務局

申請番号：2-33
(1/1)

登記官

(21 枚目)

公
用