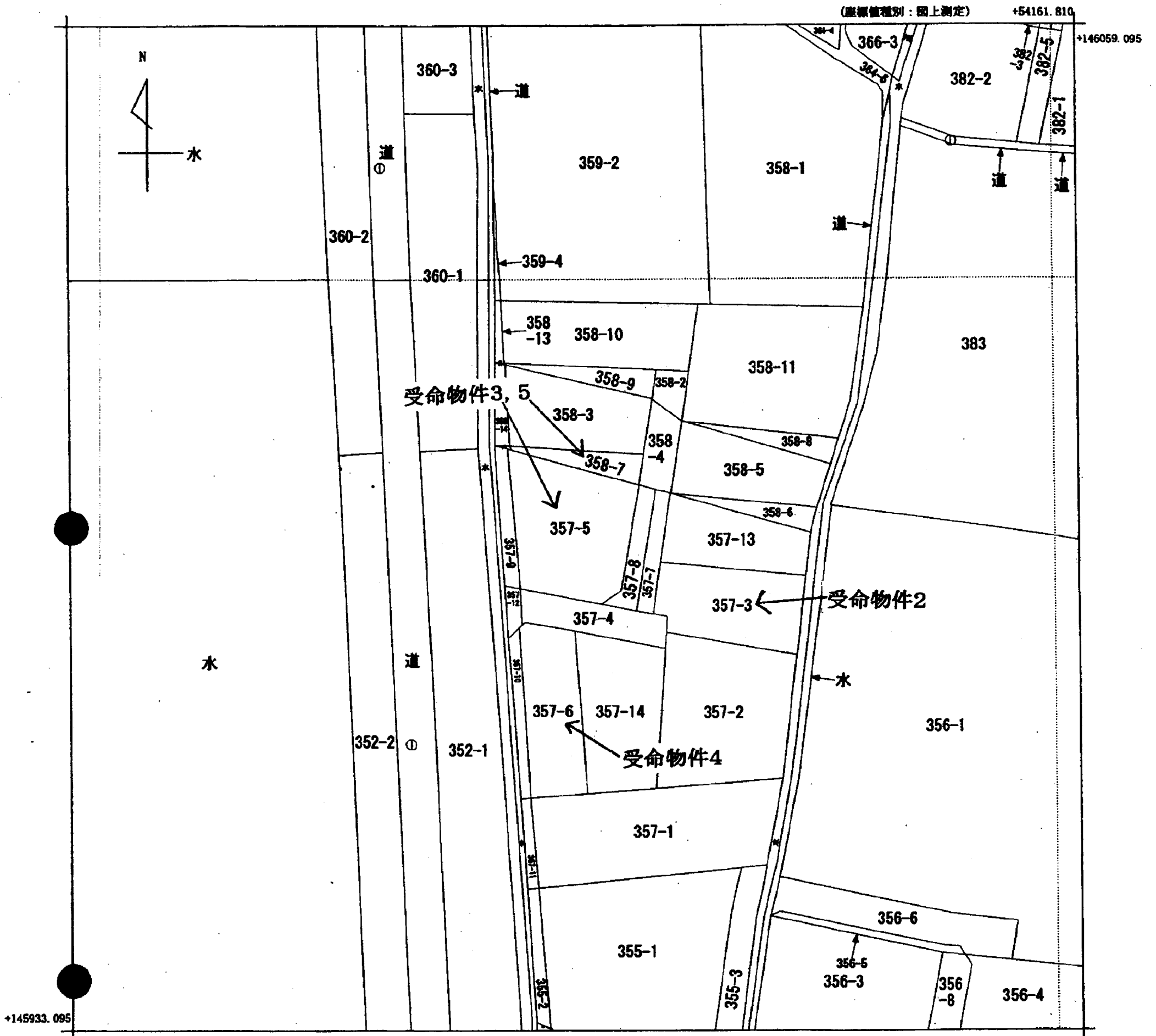


イ 392-4 * 水
 ロ 358-12 ^ 354-1
 ハ 358-15
 ニ 354-2

A3判をA4判に縮小



地番区域見出
 元山町

請求部	所在	高松市元山町字下馬ノ口				地番	357番5			
出力縮尺	1/500	精度区分	甲三	座標系番号又は記号	IV	分類	地図(法第14条第1項)		種類	地籍図
作成年月日	昭和44年12月			備付年月日(原図)	昭和46年2月20日		補記事項			