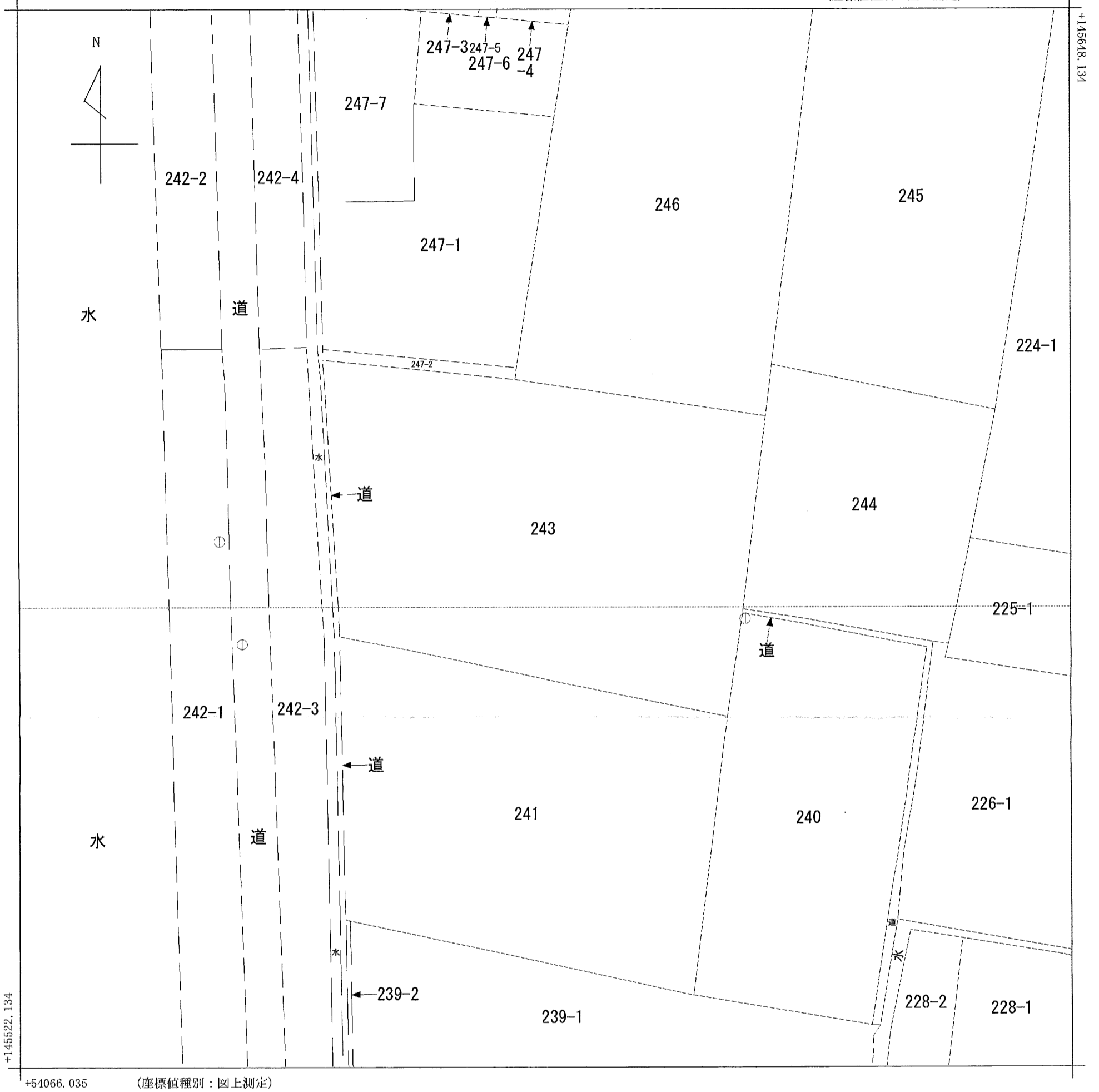


(座標値種別：図上測定) +54191.035



+54066.035 (座標値種別：図上測定)

請求部	所在	高松市元山町字馬ノ口				地番	243番			
出力縮尺	1/500	精度区分	甲三	座標系番号又は記号	IV	分類	地図(法第14条第1項)		種類	地籍図
作成年月日	昭和44年12月			備付年月日(原図)	昭和46年2月20日			補記事項		