

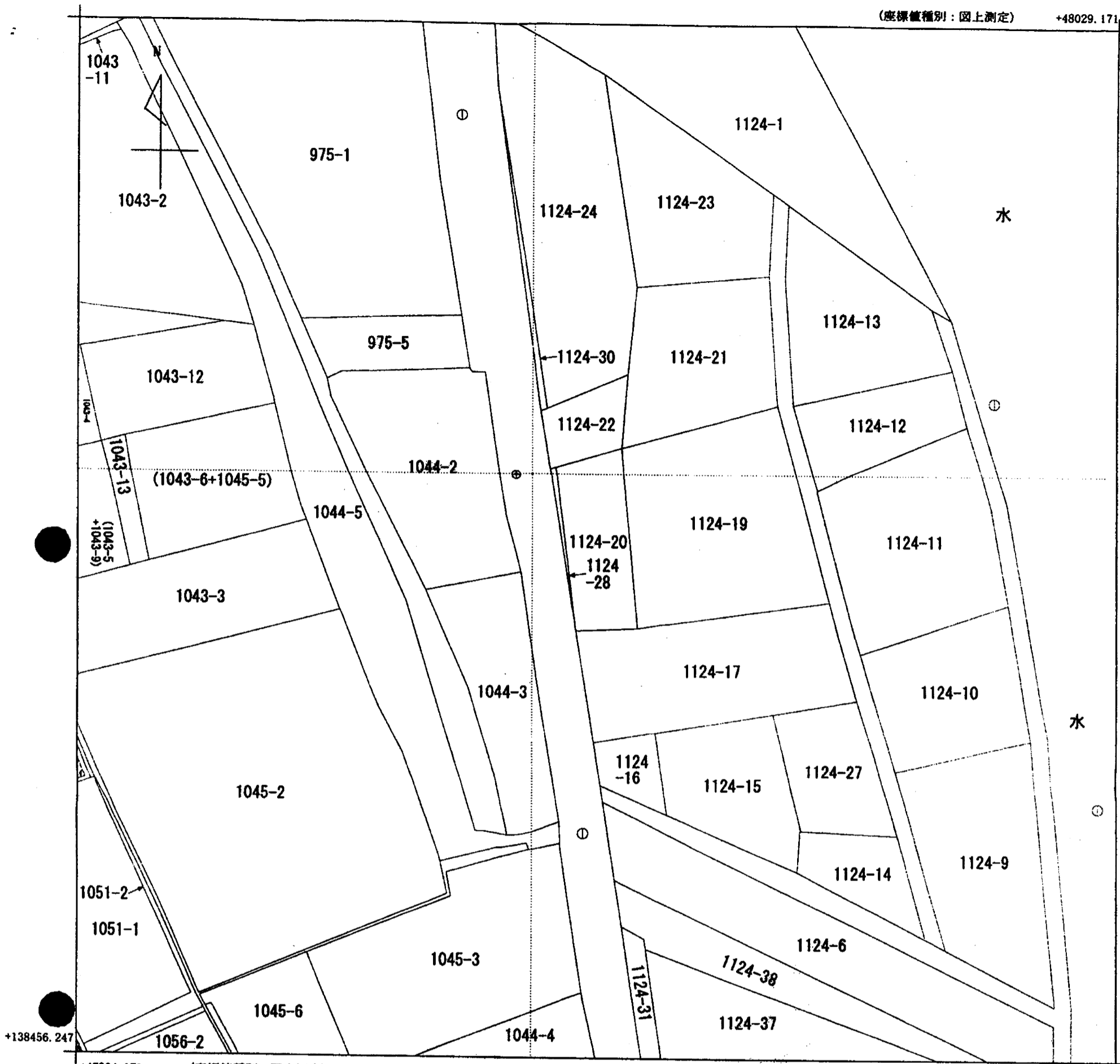
1 1052
 □ 1054-1
 △ 1054-2

A3判をA4判に縮小

(座標値種別：図上測定)

+48029.171

+138582.247



地番区域見出
 香南町吉光

請求部	所在	高松市香南町吉光字大股				地番	1124番20			
出力縮尺	1/500	精度区分	乙一	座標系番号又は記号	IV	分類	地図(法第14条第1項)		種類	地籍図
作成年月日	昭和34年11月			備付年月日(原図)	昭和44年4月		補記事項			

これは地図に記載されている内容を証明した書面である。

平成24年7月24日
 高松法務局

申請番号：2-3
 (1/1)

登記官

(9枚目)

公用