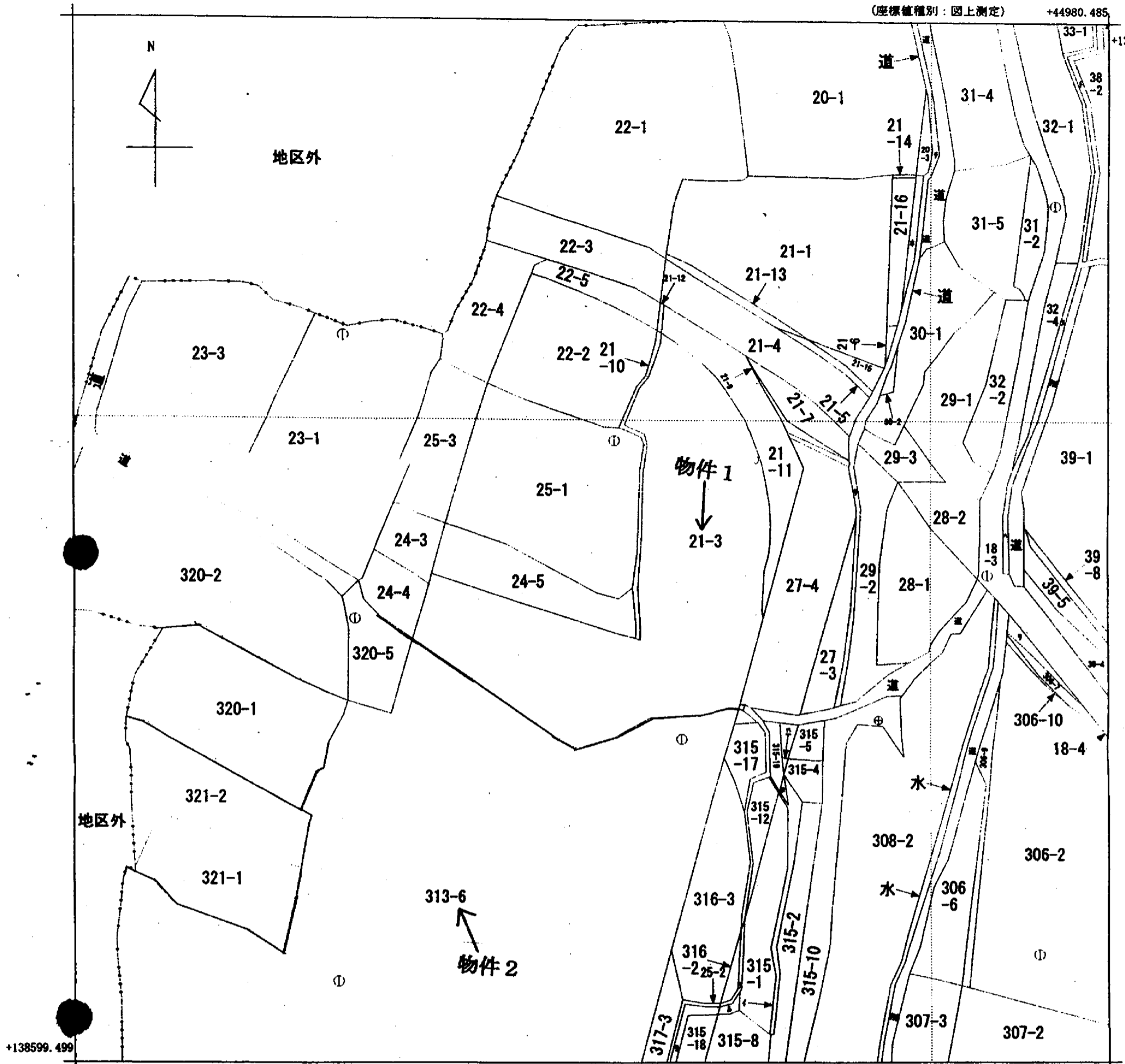


315-6 水道
 315-15 水道
 315-16 水道
 315-20 水
 25-9 水
 38-3 道
 地区外 地区外

A3判をA4判に縮小

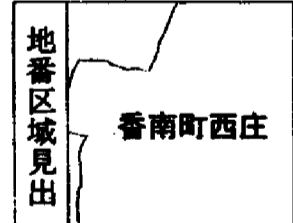
(座標値種別：図上測定) +44980.485

+138725.499



+138599.499

+44855.485 (座標値種別：図上測定)



| | | | | | | | |
|-------|---------|-------------|----|-----------|---------|------|--------------|
| 請求部 | 所在 | 高松市香南町西庄字正夫 | | | 地番 | 21番3 | |
| 出力縮尺 | 1/500 | 精度区分 | 乙一 | 座標系番号又は記号 | IV | 分類 | 地図(法第14条第1項) |
| 種類 | 地籍図 | | | | | | |
| 作成年月日 | 昭和38年7月 | | | 備付年月日(原図) | 昭和43年9月 | | 補記事項 |

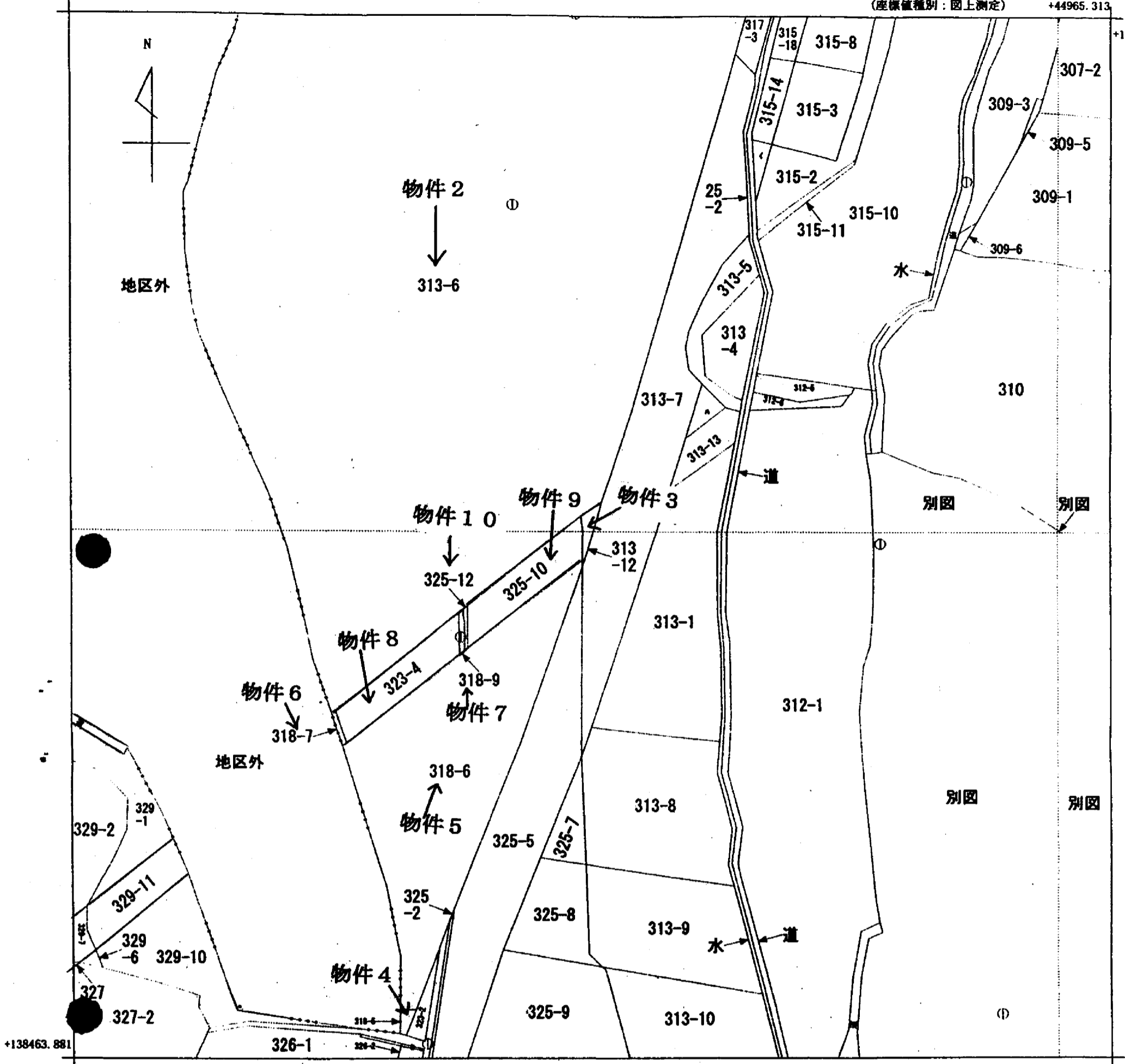
申請番号：3-3
(1/1)

(12枚目)

A3判をA4判に縮小

(座標値種別：図上測定) +44965.313

+138589.881



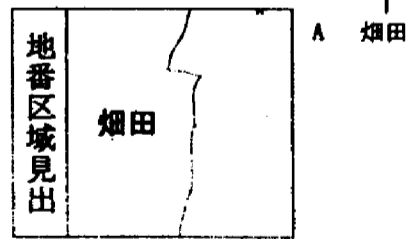
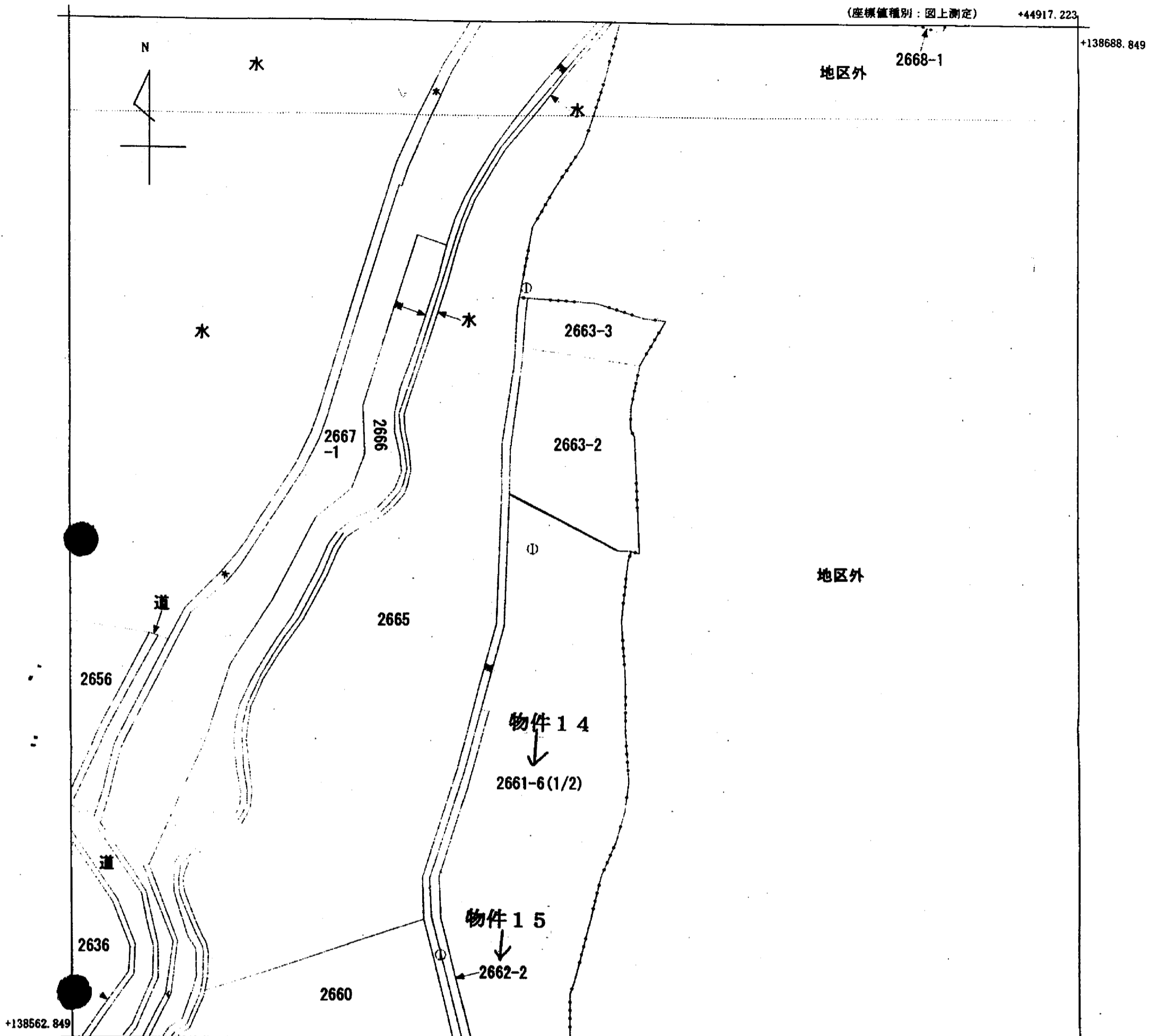
+44840.313 (座標値種別：図上測定)

地番区域見出
香南町西庄

| | | | | | | | | | | |
|-------|---------|--------------|----|-----------|---------|----|--------------|--|----|-----|
| 請求部 | 所在 | 高松市香南町西庄字下田井 | | | | 地番 | 313番12 | | | |
| 出力尺 | 1/500 | 精度区分 | 乙一 | 座標系番号又は記号 | IV | 分類 | 地図(法第14条第1項) | | 種類 | 地籍図 |
| 作成年月日 | 昭和38年7月 | | | 備付年月日(原図) | 昭和43年9月 | | 補記事項 | | | |

A3判をA4判に縮小

(座標値種別：図上測定) +44917.223



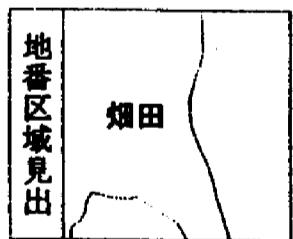
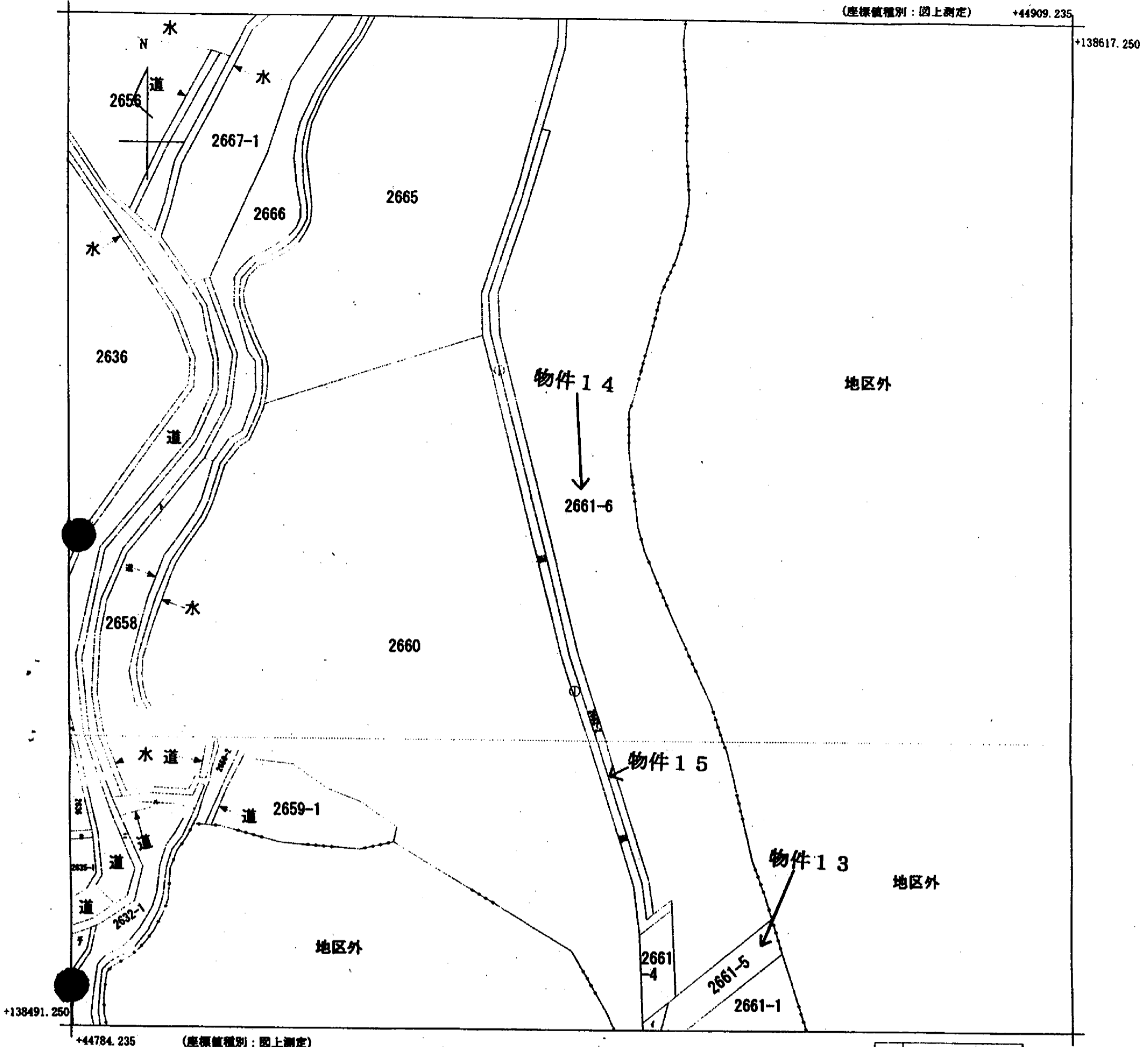
| | | | | | | | | | | |
|-------|--------|-------------|----|-----------|----------|----|--------------|------|----|-----|
| 請求部 | 所在 | 綾歌郡綾川町畑田字南谷 | | | | 地番 | 2661番6 | | | |
| 出力縮尺 | 1/500 | 精度区分 | 甲三 | 座標系番号又は記号 | IV | 分類 | 地図(法第14条第1項) | | 種類 | 地籍図 |
| 作成年月日 | 平成7年2月 | | | 備付年月日(原図) | 平成9年3月3日 | | | 補記事項 | | |

申請番号：3-5
(1/2)

(1/1枚目)

A3判をA4判に縮小

(座標値種別：図上測定) +44909.235

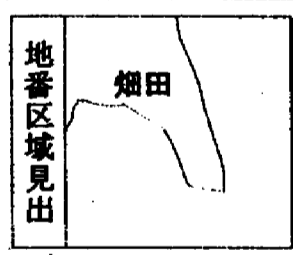
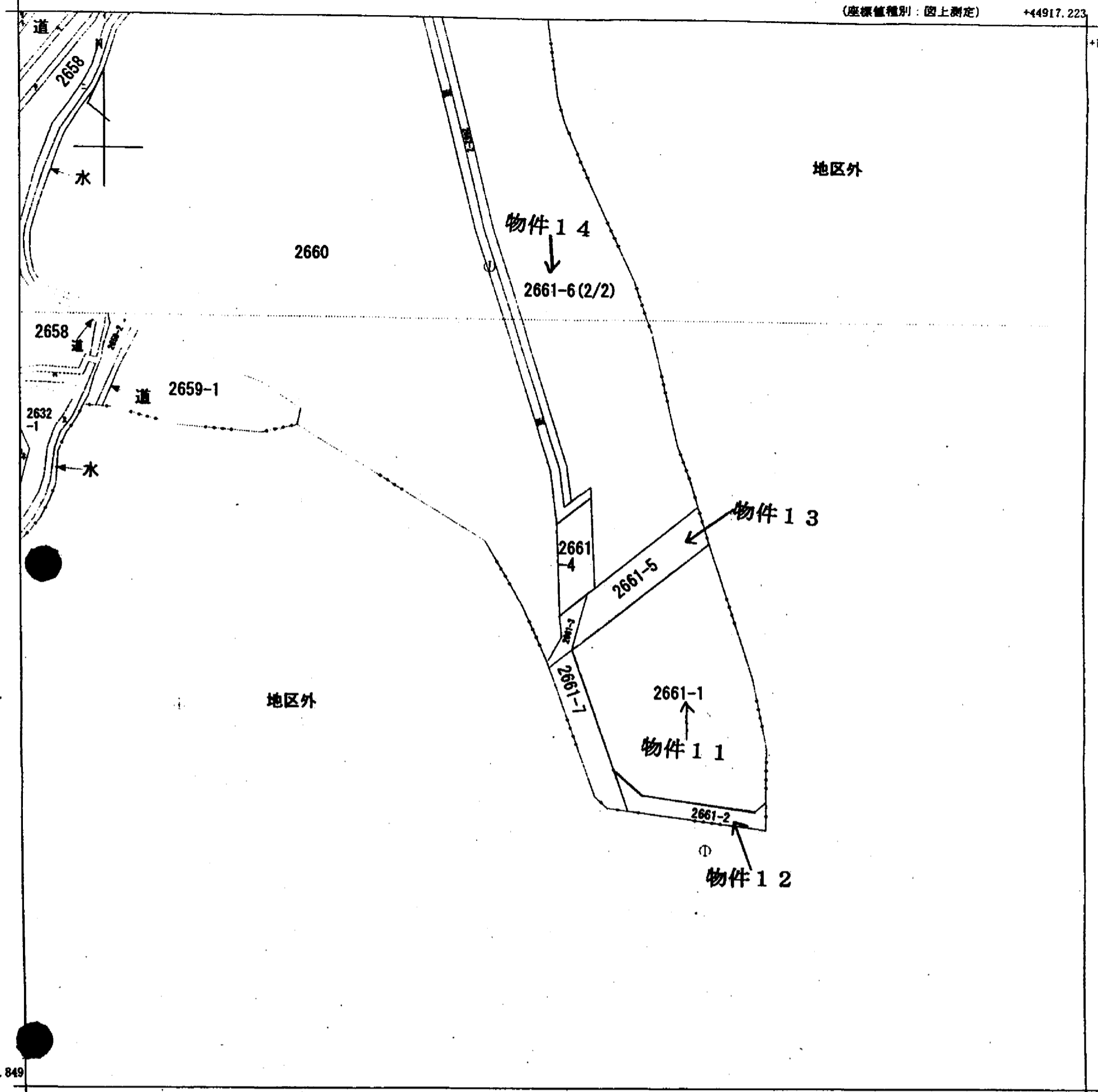


| | | | | | | | | | |
|-------|----------------|------|----|-----------|----------|--------|--------------|----|-----|
| 請求部分 | 所在 綾歌郡綾川町畑田字南谷 | | | | 地番 | 2662番2 | | | |
| 出力縮尺 | 1/500 | 精度区分 | 甲三 | 座標系番号又は記号 | IV | 分類 | 地図(法第14条第1項) | 種類 | 地籍図 |
| 作成年月日 | 平成7年2月 | | | 備付年月日(原図) | 平成9年3月3日 | | 補記事項 | | |

A3判をA4判に縮小

(座標値種別：図上測定) +44917.223

+138562.849



| | | | | | | | | | |
|-------|--------|-------------|----|-----------|----------|----|--------------|----|-----|
| 請求部 | 所在 | 綾歌郡綾川町畑田字南谷 | | | | 地番 | 2661番6 | | |
| 出力縮尺 | 1/500 | 精度区分 | 甲三 | 座標系番号又は記号 | IV | 分類 | 地図(法第14条第1項) | 種類 | 地籍図 |
| 作成年月日 | 平成7年2月 | | | 備付年月日(原因) | 平成9年3月3日 | | 補記事項 | | |