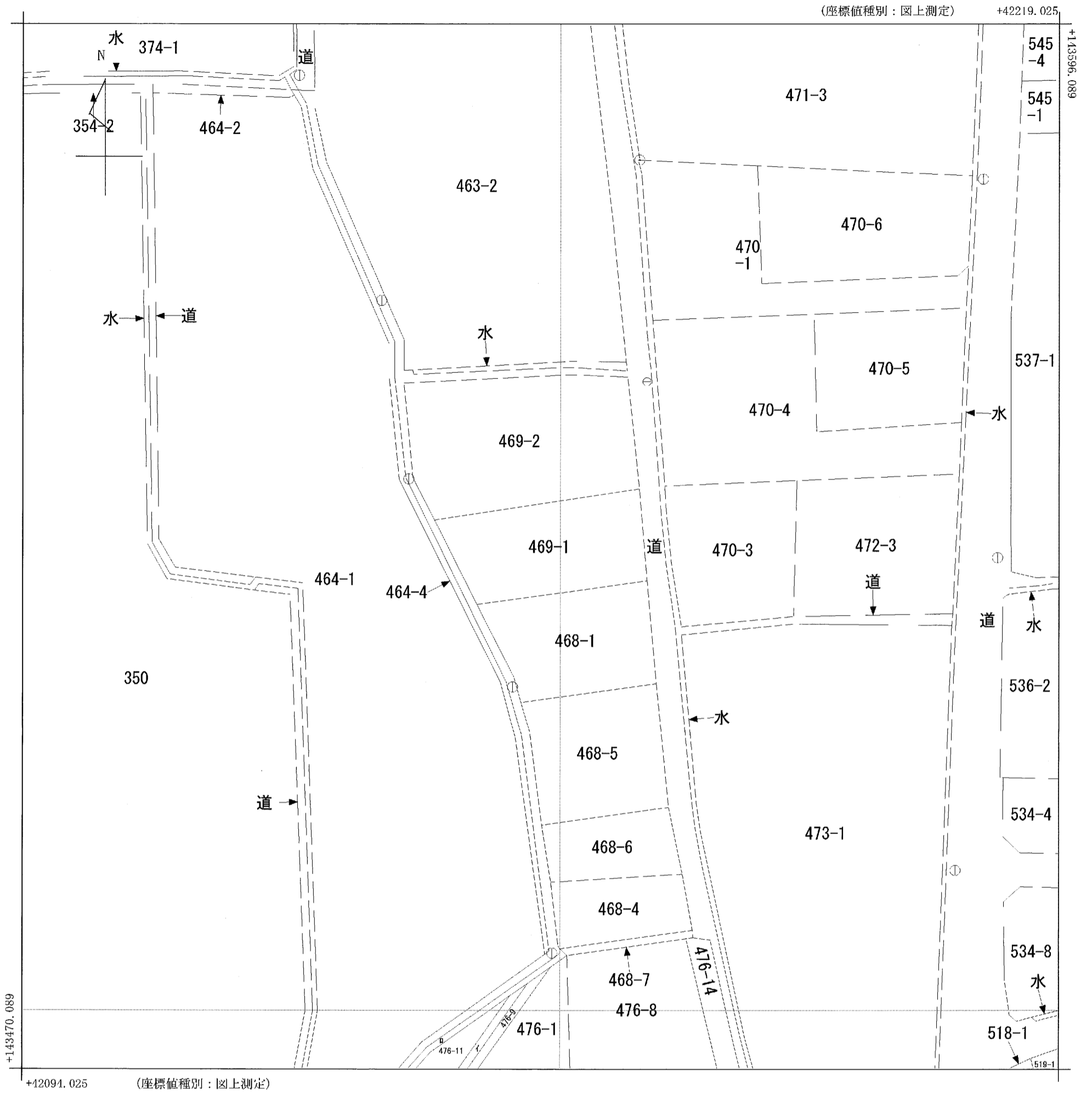


イ 176-10
 水



請求部	所在	高松市国分寺町新名字下新名				地番	469番1			
出力縮尺	1/500	精度区分	甲三	座標系番号又は記号	IV	分類	地図(法第14条第1項)		種類	地籍図
作成年月日	昭和57年12月			備付年月日(原図)	昭和59年2月1日		補記事項			