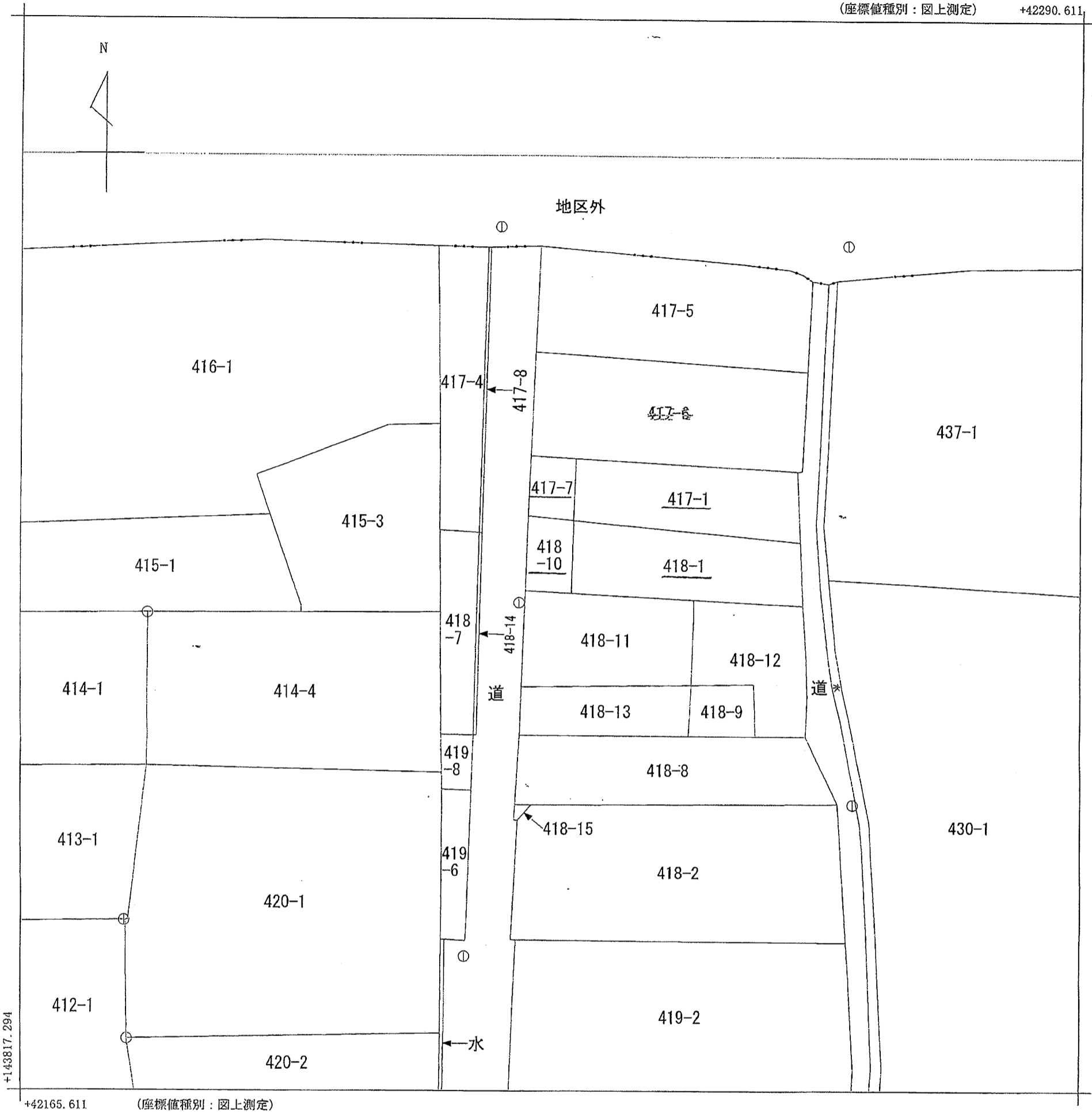


(座標値種別：図上測定)

+42290.611

+143943.294



請求部	所在	高松市国分寺町新名字下沖				地番	418番10			
出力尺	1/500	精度区	甲三	座標系番号又は記号	IV	分類	地区(法第14条第1項)		種類	地籍図
作成年月日	昭和57年12月			備付年月日(原図)	昭和59年2月1日			補記事項		